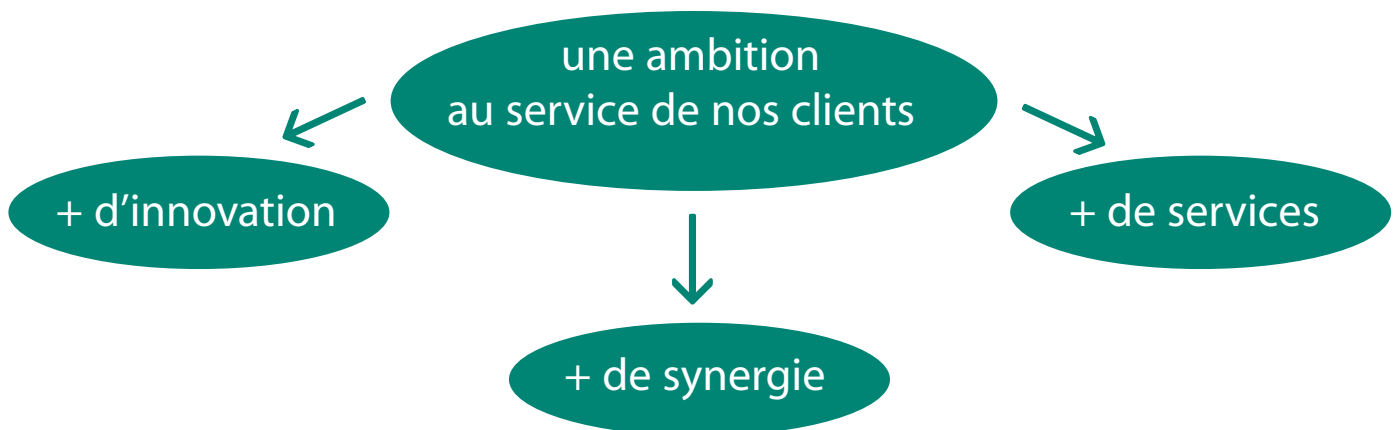


La forêt, l'exploitation forestière, l'approvisionnement des entreprises, le développement de l'utilisation du bois et des entreprises des secteurs forêt - bois - pâte à papier - ameublement sont autant de thèmes qui, dans un contexte économique aux évolutions rapides et de plus en plus internationales, ont rapproché l'AFOCEL, au service des entreprises de la forêt et de la pâte à papier, et le CTBA au service des entreprises du bois et de l'ameublement, pour créer :

## L'institut technologique FCBA : Forêt, Cellulose, Bois-construction, Ameublement



### plus d'innovation

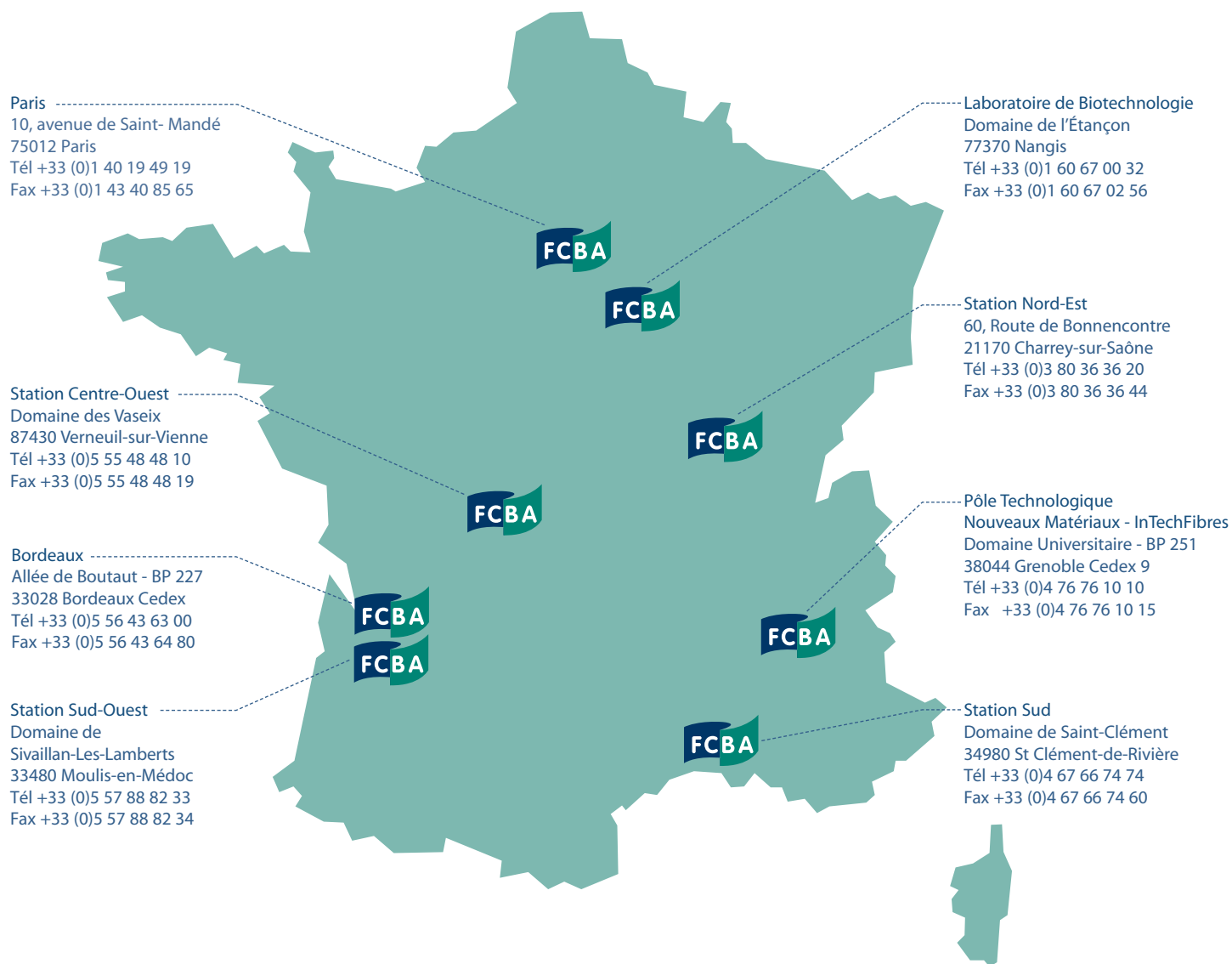
- favoriser les échanges (recherches, alliances scientifiques)
- réunir des compétences techniques et scientifiques, interdisciplinaires,
- répondre à des besoins nouveaux (sensoriel, ergonomie...),
- concevoir et développer des nouveaux produits ou composants,
- exploiter les biotechnologies,
- mieux utiliser les NTIC pour les approvisionnements en bois,
- produire les arbres du futur.

### plus de synergie

- renforcer la proximité territoriale,
- soutenir les logiques territoriales,
- réduire les coûts de mobilisation des bois,
- caractériser les produits et faciliter la contractualisation,
- améliorer la logistique et la circulation des informations,
- obtenir des soutiens territoriaux,
- promouvoir le développement durable,
- une image de neutralité.

### meilleurs services

- être plus proche des entreprises,
- proposer de nouvelles offres avec un potentiel d'innovation et une capacité d'écoute,
- diffuser l'information et le savoir,
- être présent au niveau régional (stations territoriales),
- mettre en commun les compétences internes et partenariales,
- réduire les coûts de fonctionnement par une optimisation des moyens.



Cette fusion permet ainsi aux secteurs forêt – bois – pâte à papier – ameublement de disposer d'un outil réellement positionné au niveau international.

Cette fusion est au service des entreprises pour un secteur forêt – bois – pâte à papier – ameublement plus performant !

Que chaque entreprise vienne en découvrir les nouvelles possibilités...