

Indices des prix moyens BOIS et DERIVES

Proche des préoccupations de la filière emballage, et en particulier des hausses de matières premières, la Commission BOIS ET MATERIAUX publie son septième numéro établi sur les différentes sources :

- *Prix d'achat constatés par les emballeurs industriels,*
- *Indices officiels des prix à la production (PPI) pour le papier servant à fabriquer le carton ondulé,*
- *Indices officiels nationaux des sciages du CEEB (Centre d'Etudes de l'Economie du Bois) .*

SEILA

62, rue de Turbigo
75003 PARIS
Tél. : 01 44 78 00 50
Fax : 01 44 78 00 55
Mail : info@seila.fr
Site : www.seila.fr



Chers Confrères,

Après cette période estivale de congés, c'est dans une conjoncture économique très instable que nous abordons ce dernier trimestre de l'année 2013.

Tout au long du premier semestre, l'ensemble de notre filière bois a connu une activité plutôt soutenue, mais depuis la rentrée de septembre nous constatons un fort ralentissement, voire même des signaux de fléchissement de la demande encore plus importants pour cette fin d'année.

Paradoxalement, bien que la demande de sciages pour notre secteur d'activité soit en retrait, les volumes disponibles ne sont pas pour autant en augmentation. Les mauvaises conditions climatiques du premier semestre perturbent l'exploitation forestière et la très forte demande à l'export de grumes de résineux impactent l'offre intérieure.

Nous subissons donc une pression sur les cours des sciages pour ce dernier trimestre, ayant déjà subi des hausses ce printemps. Les bois du Nord ont par ailleurs fortement augmenté tout au long de l'année, atteignant des niveaux records cet automne.

En ce qui concerne le CTP, son cours s'est stabilisé cette année, la dépréciation du Real Brésilien y a fortement contribué et même évité une envolée.

Quant à l'OSB, son cours reste stable, toujours en léger retrait sur le CTP.

Les indices du papier-carton sont à la hausse pour cette fin d'année.

Par ailleurs, notre commission poursuit ses travaux sur les sujets d'actualités comme la norme NIMP15, son évolution et les moyens de traitements alternatifs par sondes au cœur des bois.

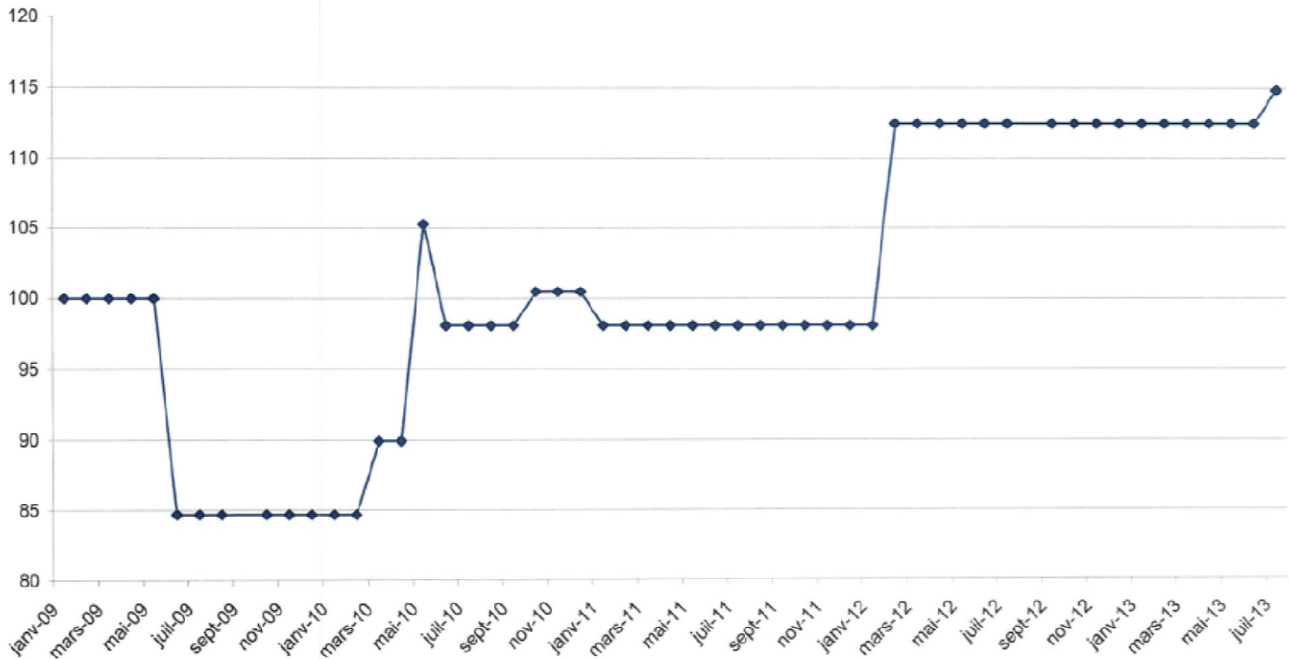
Nous étudions également la faisabilité d'un mode de calcul de l'empreinte carbone de nos produits, avec l'aide du FCBA.

Vous souhaitant à tous un bon dernier trimestre,

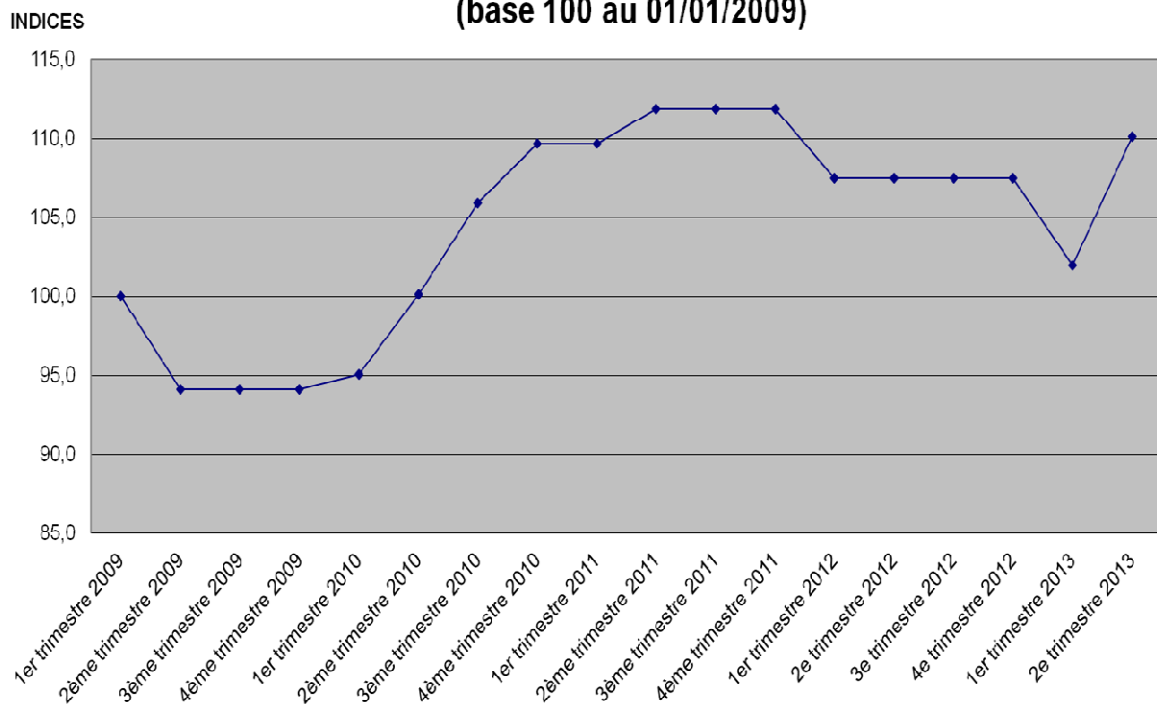
BIEN A VOUS,

Le Responsable de la Commission BOIS et MATERIAUX

Indice du sapin du nord
sec section 75 x 25 mm
Longueur 4 m et +
(Base 100 Janvier 200)



Evolution du prix d'achat moyen du bois d'emballage
(base 100 au 01/01/2009)



Indice base sur :
le prix € HT/m³
départ scienc.

Essences:
Sapin, Epicéa

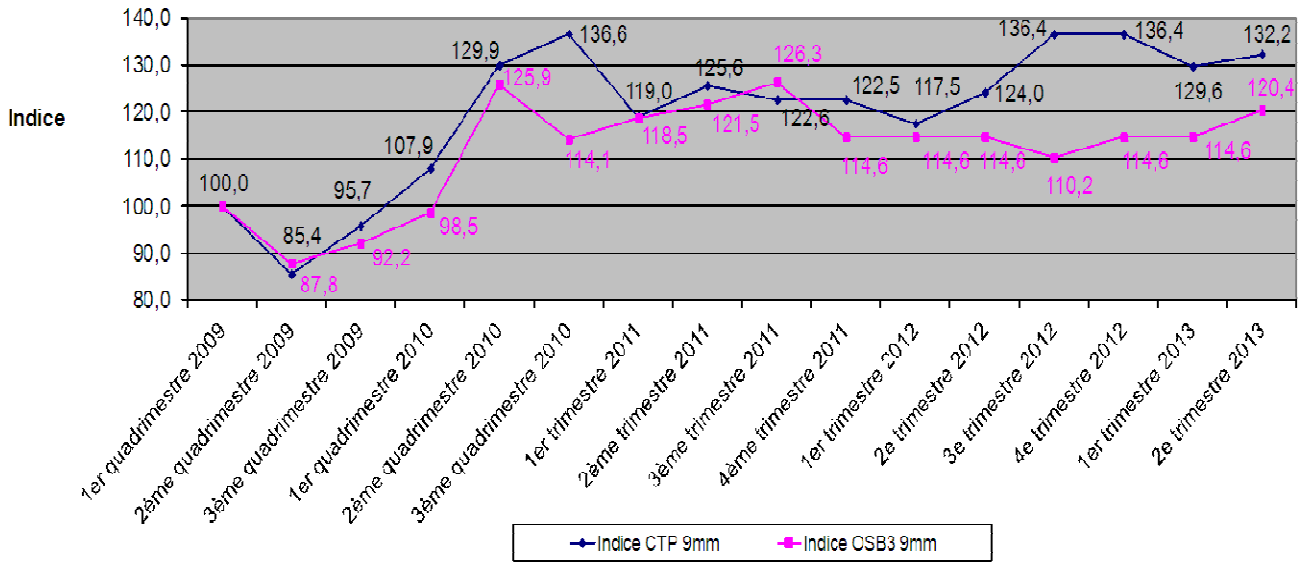
Longueur:
2,5 à 6 mètres

INDICES DES PRIX "SEILA" - Janvier à Avril 2013

Base 100 au 01/01/2009

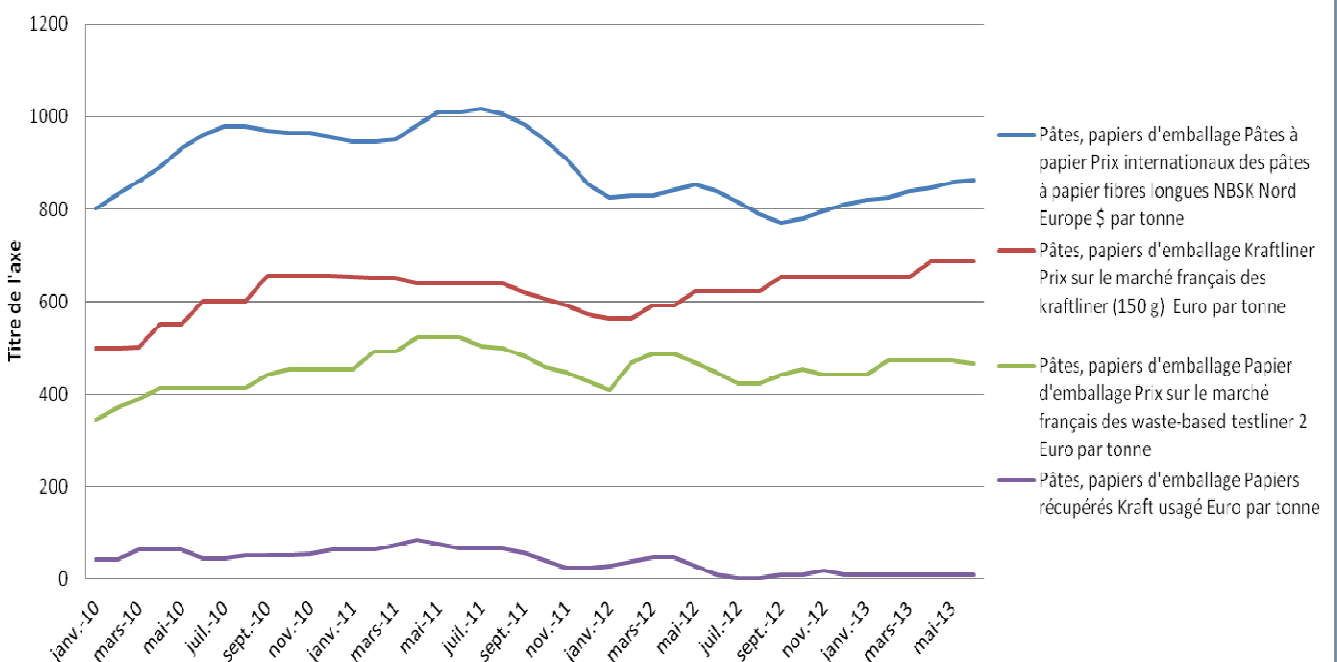
	janv-13	févr-13	mars-13	avr-13
BOIS DU NORD SEC 18à20 HR Traité NIMP15				
A_SOFTWOOD_19X100D	122	122	122	122
A_SOFTWOOD_19X125D	119	119	121	125
A_SOFTWOOD_19X150D	116	112	113	112
A_SOFTWOOD_25X100D	112	112	114	117
A_SOFTWOOD_25X150D	118	130	120	124
A_SOFTWOOD_50X100D	123	125	126	126
A_SOFTWOOD_75X100D	119	127	117	117
Moyennes	118,6	121,0	119,0	120,4

Evolution des prix d'achat moyens du
contreplaqué Elliotis brésilien et OSB3 français
(base 100 au 1/01/09)



Période	1er trimestre 2009	2ème trimestre 2009	3ème trimestre 2009	1er trimestre 2010	2ème trimestre 2010	3ème trimestre 2010	1er trimestre 2011	2ème trimestre 2011	3ème trimestre 2011	4ème trimestre 2011	1er trimestre 2012	2e trimestre 2012	3e trimestre 2012	4e trimestre 2012	1er trimestre 2013	2e trimestre 2013
Indice CTP 9mm	100,0	85,4	95,7	107,9	129,9	136,6	119,0	125,6	122,6	122,5	117,5	124,0	136,4	136,4	129,6	132,2
Indice OSB3 9mm	100,0	87,8	92,2	98,5	125,9	114,1	118,5	121,5	126,3	114,6	114,0	114,0	110,2	114,0	114,6	120,4

Evolution des prix du papier en France



PRIX ET INDICES NATIONAUX DES SCIAGES 1^{er} et 2^{ème} TRIMESTRE 2013

Nouvelles rubriques introduites en janvier 2005 - Base 100 des indices : janvier 2005

Indices élaborés à partir des prix de vente à la clientèle et s'entendant au m³, hors TVA, par camion départ.
Il s'agit de prix moyens toutes régions confondues

SPECIFICATIONS	1er Trimestre 2013			2ème Trimestre 2013			VARIATION ANNUELLE
	Prix 2013-T1 €	Indices	Variation	Prix 2013-T2 €	Indices	Variation	
			2013-T1			2013-T2	
			2012-T4			2013-T1	
DOUGLAS (Bois vert)							
CHOIX 1 - Avivés - Longueurs 3 à 5 m							
47 ou 52 x 150 à 230	240	127,7	-1,60%	245	130,3	2,1%	0,0%
CHOIX 2 - Madriers bastaings - Longueurs 3 à 5 m							
63 x 150 ou 63 x 175	208	127,6	5,60%	200	122,7	-3,8%	1,0%
63 ou 75 x 200 à 225	217	129,2	3,30%	213	126,8	-1,8%	0,9%
63 ou 75 x 250 à 300	249	129,7	5,50%	251	130,7	0,8%	4,1%

Source : C.E.E.B. (Centre d'Etudes de l'Economie du Bois) - 6, rue François 1er - 75008 PARIS - Tél. : 01 56 69 52 00 - Fax : 01 56 69 52 09

PRIX ET INDICES NATIONAUX DES SCIAGES 1er et 2ème TRIMESTRE 2013

Nouvelles rubriques introduites en janvier 2005 - Base 100 des indices : janvier 2005

Indices élaborés à partir des prix de vente à la clientèle et s'entendant au m³, hors TVA, par camion départ.
Il s'agit de prix moyens toutes régions confondues.

SPECIFICATIONS	1er Trimestre 2013			2ème Trimestre 2013			VARIATION ANNUELLE
	Prix 2013-T1 €	Indices	Variation	Prix 2013-T2 €	Indices	Variation	
			2013-T1			2013-T2	
			2012-T4			2013-T1	
BOIS A PALETTES (Bois vert) *							
<i>Toutes essences feuillus et résineux</i>							
<i>Tous choix confondus</i>							
Planches largeurs fixes - plein bois							
Sciages multilames - coupés d'équerre							
Toutes épaisseurs 18/27 mm	152	115,2	1,3%	151	114,4	-0,7%	-0,7%

Source : C.E.E.B. (Centre d'Etudes de l'Economie du Bois) - 6, rue François 1er - 75008 PARIS - Tél. : 01 56 69 52 00 - Fax : 01 56 69 52 09

PRIX ET INDICES NATIONAUX DES SCIAGES 1er et 2ème TRIMESTRE 2013

Base 100 : juillet 1990

Indices élaborés à partir des prix de vente à la clientèle et s'entendant au m³, hors TVA, par camion départ.
Il s'agit de prix moyens toutes régions confondues.

SPECIFICATIONS	1er Trimestre 2013			2ème Trimestre 2013			VARIATION ANNUELLE
	Prix 2013-T1	Indices	Variation	Prix 2013-T2	Indices	Variation	
	€		2013-T1	€		2013-T2	
			2012-T4			2013-T1	2012-T2
SAPIN EPICEA (Bois vert)							
<u>CHOIX 2</u>							
Madriers-bastings : 75 x 225 ou 63 x 160							
<i>Longueur : 3 à 5 m</i>	190	162,4	0,0%	190	162,4	0,0%	0,0%
Chevons : 63 x 75 ou 50 x 75							
<i>Longueur : 3 à 4,50 m</i>	196	105,4	0,0%	201	108,1	2,6%	1,0%
Liteaux : 27 x 27							
<i>Longueur : 2 à 5 m</i>	229	112,3	-0,9%	231	113,2	0,9%	-0,4%
<u>CHOIX 3</u>							
Planches de bord de toutes largeurs							
<i>Non coupée d'équerre</i>							
<i>Epaisseur : 18/27 mm</i>	138	99,3	0,7%	141	101,4	2,2%	2,9%

Source : C.E.E.B. (Centre d'Etudes de l'Economie du Bois) - 6, rue François 1er - 75008 PARIS - Tél. : 01 56 69 52 00 - Fax : 01 56 69 52 09

PRIX ET INDICES NATIONAUX DES SCIAGES 1er et 2ème TRIMESTRE 2013

Base 100 : juillet 1990

Indices élaborés à partir des prix de vente à la clientèle et s'entendant au m³, hors TVA, par camion départ.
Il s'agit de prix moyens toutes régions confondues.

SPECIFICATIONS	1er Trimestre 2013			2ème Trimestre 2013			VARIATION ANNUELLE
	Prix 2013-T1	Indices	Variation	Prix 2013-T2	Indices	Variation	
	€		2013-T1	€		2013-T2	
			2012-T4			2013-T1	2012-T2
PIN MARITIME (Bois vert)							
<u>CHOIX 2</u>							
Madriers-bastings							
<i>Longueur : 3 à 5 m</i>	258	155,4	1,2%	258	155,4	0,0%	1,6%
<u>CHOIX 3</u>							
Planches toutes largeurs							
<i>Epaisseur : 27 mm, longueur : 2 à 5 m</i>	141	114,6	0,7%	135	109,8	-4,3%	-4,9%

Source : C.E.E.B. (Centre d'Etudes de l'Economie du Bois) - 6, rue François 1er - 75008 PARIS - Tél. : 01 56 69 52 00 - Fax : 01 56 69 52 09

PRIX ET INDICES NATIONAUX DES SCIAGES 1er et 2ème TRIMESTRE 2013

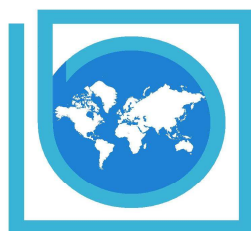
Base 100 : juillet 1990

Indices élaborés à partir des prix de vente à la clientèle et s'entendant au m³, hors TVA, par camion dé part.
Il s'agit de prix moyens toutes régions confondues.

SPECIFICATIONS	1er Trimestre 2013			2ème Trimestre 2013			VARIATION ANNUELLE
	Prix 2013-T1	Indices	Variation	Prix 2013-T2	Indices	Variation	
	€		2013-T1	€		2013-T2	
			2012-T4			2013-T1	2012-T2
PIN SYLVESTRE (Bols vert)							
CHOIX 2							
Madriers-bastings : 65 X 165 / 65 X 180 / 80 X 230 Longueur : 3 à 5 m	200	116,3	0,5%	201	116,9	0,5%	0,0%
Chevons : 76 X 76 / 80 X 80 Longueur : 3 à 5 m	211	118,5	3,1%	209	117,1	-0,9%	-2,3%
Ossature et lamellé (hors prix séchage et rabotage) Longueur : 2 à 4 m	243	121,5	3,0%	254	127,0	4,5%	5,4%
CHOIX 3							
Planches : épaisseur 27 mm Longueur jusqu'à 3 m	120	91,6	1,7%	123	93,9	2,5%	12,8%
Toutes largeurs	149	104,2	-4,5%	151	105,6	1,3%	-1,3%
Madriers-bastings (*) : 65 X 165 ou 80 X 230.....							

(*) Spécifications introduites en octobre 1994

Source : C.E.E.B. (Centre d'Etudes de l'Economie du Bois) - 6, rue François 1er - 75008 PARIS - Tél. : 01 56 69 52 00 - Fax : 01 56 69 52 09



**SYNDICAT
EMBALLAGE
INDUSTRIEL
LOGISTIQUE
ASSOCIEE**

SEILA

62, rue de Turbigo
75003 PARIS

Tél. : 01 44 78 00 50 - Fax : 01 44 78 00 55

E-Mail : info@seila.fr
Site : www.seila.fr