

FRANCE BOIS FORÊT

INTERPROFESSION NATIONALE

LETTRE TRIMESTRIELLE D'INFORMATION ÉCONOMIQUE

Activité du 1^{er} trimestre 2015
(Janvier / Février / Mars)



LETTRE TRIMESTRIELLE D'INFORMATION ÉCONOMIQUE

Activité du 1^{er} trimestre 2015 (Janvier / Février / Mars)

RECU GÉNÉRALISÉ

Début 2015, l'activité économique française accélère un peu, grâce notamment à un raffermissement de la consommation des ménages rendu possible par le contre-choc pétrolier et le ralentissement des prélèvements fiscaux. En revanche, les mesures gouvernementales en faveur des entreprises (CICE, pacte de responsabilité) ne semblent pas avoir eu d'effets positifs immédiats et l'attentisme perdure. La reprise est également largement freinée par la crise que traverse actuellement l'activité bâtiment.

Cette situation continue de pénaliser la Filière Forêt-Bois, qui enregistre ce trimestre des résultats en baisse quel que soit le segment observé.

Si le chiffre d'affaires des entrepreneurs de travaux forestiers se réduit modérément au cours du premier trimestre 2015 (- 0,5 %), l'activité s'avère nettement plus négative pour les professionnels de l'exploitation-scieie. En effet, le chiffre d'affaires des intervenants de l'exploitation-scieie à dominante résineux recule fortement à un an d'intervalle (- 6,5 %), la baisse est un peu moins marquée pour l'exploitation-scieie à dominante feuillus (- 3 %). Sur les douze derniers mois, le rythme d'évolution se détériore pour les premiers (- 2 %), il devient également négatif pour les seconds (- 0,5 %). Les fabricants de parquets massifs connaissent quant à eux une contraction plus marquée de leur activité (- 2,5 %). De fait, la tendance annuelle devient négative (- 2 %).

La fabrication de charpentes et autres menuiseries enregistre quant à elle le repli d'activité le plus important (- 7 %).

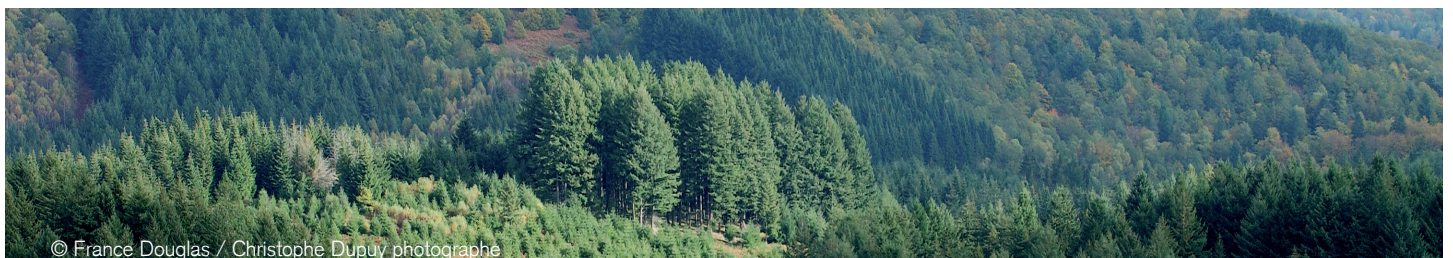
En conséquence, le rythme d'évolution se dégrade sur les douze derniers mois (-2,5 %).

Après une fin d'année favorable, les ventes des fabricants d'emballages légers et d'emballages industriels repartent à la baisse sur les trois premiers mois de l'année 2015 : respectivement - 5,5 % pour les premiers et - 2 % pour les seconds. En cumul annuel, l'activité est stable pour l'emballage léger, elle reste légèrement positive pour l'emballage industriel (+ 0,5 %).

Après cinq trimestres consécutifs de hausse, l'activité des fabricants et reconditionneurs de palettes bois s'inscrit en recul au cours du premier trimestre 2015 (- 1 %). Sur douze mois glissants, le chiffre d'affaires affiche toujours une hausse sensible (+ 2 %).

Un niveau des stocks qui reste conforme à la normale pour la majorité des professionnels. Des prix d'achat qui continuent de progresser comparés à la fin de l'année, tandis que les prix de vente apparaissent stables.

L'activité ne devrait pas connaître de redémarrage au cours du printemps. Un pessimisme plus marqué pour les intervenants de l'exploitation scieie à dominante résineux et les fabricants de charpentes et autres menuiseries.





SOMMAIRE


SYNTHÈSE	p.3
ENTREPRENEURS DE TRAVAUX FORESTIERS (ETF)	p.4
1 . Chiffre d'affaires	p.4
2 . Opinions des professionnels	p.5
3 . Carnets de commandes	p.7
4 . Préoccupations du moment	p.8
EXPLOITATION – SCIERIE A DOMINANTE RESINEUX	p.9
1 . Chiffre d'affaires	p.9
2 . Opinions des professionnels	p.10
3 . Carnets de commandes	p.11
4 . Préoccupations du moment	p.11
EXPLOITATION – SCIERIE A DOMINANTE FEUILLUS	p.12
1 . Chiffre d'affaires	p.12
2 . Opinions des professionnels	p.13
3 . Carnets de commandes	p.14
4 . Préoccupations du moment	p.14
FABRICATION DE PARQUETS MASSIFS	p.15
1 . Chiffre d'affaires	p.15
2 . Opinions des professionnels	p.16
3 . Carnets de commandes	p.17
4 . Préoccupations du moment	p.17
FABRICATION DE CHARPENTES ET AUTRES MENUISERIES	p.18
1 . Chiffre d'affaires	p.18
2 . Opinions des professionnels	p.19
3 . Carnets de commandes	p.20
4 . Préoccupations du moment	p.20
FABRICATION D'EMBALLAGES LEGERS	p.21
1 . Chiffre d'affaires	p.21
2 . Opinions des professionnels	p.22
3 . Carnets de commandes	p.23
4 . Préoccupations du moment	p.23
FABRICATION DE CAISSES ET D'EMBALLAGES INDUSTRIELS	p.24
1 . Chiffre d'affaires	p.24
2 . Opinions des professionnels	p.25
3 . Carnets de commandes	p.26
4 . Préoccupations du moment	p.26
FABRICATION ET/OU RECONDITIONNEMENT DE PALETTES BOIS	p.27
1 . Chiffre d'affaires	p.27
2 . Opinions des professionnels	p.28
3 . Carnets de commandes	p.29
4 . Préoccupations du moment	p.29
ENQUÊTE RÉALISÉE PAR L'INSTITUT I+C POUR LE COMPTE DE FRANCE BOIS FORET	p.30

SYNTHESE 1T15/1T14



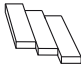



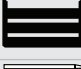




▼ RESSOURCE ▼

		Tendance*	Evolution**
Forêt française		-	-
ETF		+1%	-0,5%

▼ 1ère TRANSFORMATION ▼

Scieries		Tendance*	Evolution**
 Dominante résineux ¹		-2%	-6,5%
 Dominante feuillus ¹		-0,5%	-3%
 Dominante exotique		-	-

▼ 2ème TRANSFORMATION ▼

		Tendance*	Evolution**
Ameublement ²		-1%	-1,3%
Bâtiment	 Parquet massif 	-2%	-2,5%
	 Charpente / Menuiserie ¹ 	-2,5%	-7%
Emballage bois et palettes ¹	 Emballages légers 	0%	-5,5%
	 Emballages industriels 	+0,5%	-2%
	 Palettes 	+2%	-1%

▼ SECTEURS CLIENTS ▼

		Tendance*	Evolution**
Vente de meubles / commerce de détail ³		-2,4%	-2%
Bâtiment	 Négoce matériaux ⁴ 	-6,7%	-8,3%
	 Négoce spécialisé bois ⁴ 	-6,8%	-6,8%
Production industrielle hors énergie ⁵		-2%	-1,3%

* Evolution des douze derniers mois par rapport aux douze même mois de l'année précédente. ** Evolution du trimestre considéré par rapport au même trimestre de l'année précédente.

ENTREPRENEURS DE TRAVAUX FORESTIERS (ETF)

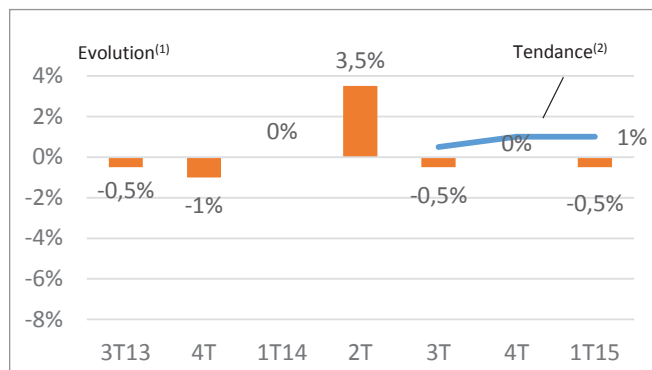


1. Chiffre d'affaires

Evolution du chiffre d'affaire



Au global



Tendance annuelle



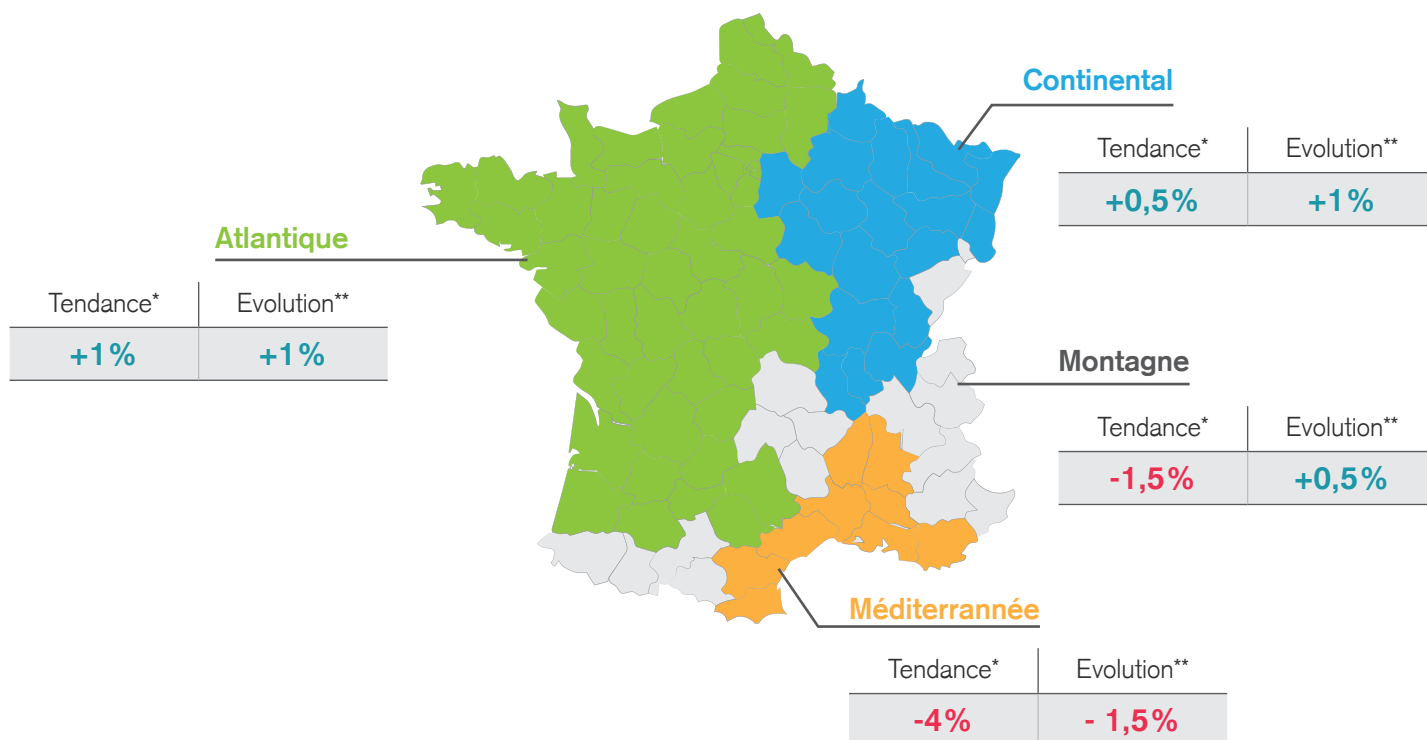
Evolution 1T15 / 1T14



Légère baisse de l'activité des entrepreneurs de travaux forestiers sur les trois premiers mois de l'année 2015. En année mobile, le chiffre d'affaires affiche toujours une croissance de 1 %.

Selon les régions

Progression du chiffre d'affaires dans les régions Atlantique (+ 1 %) et Continental (+ 0,5 %). En revanche, une activité en recul dans les régions Montagne (- 1,5 %) et surtout Méditerranée (- 4 %).

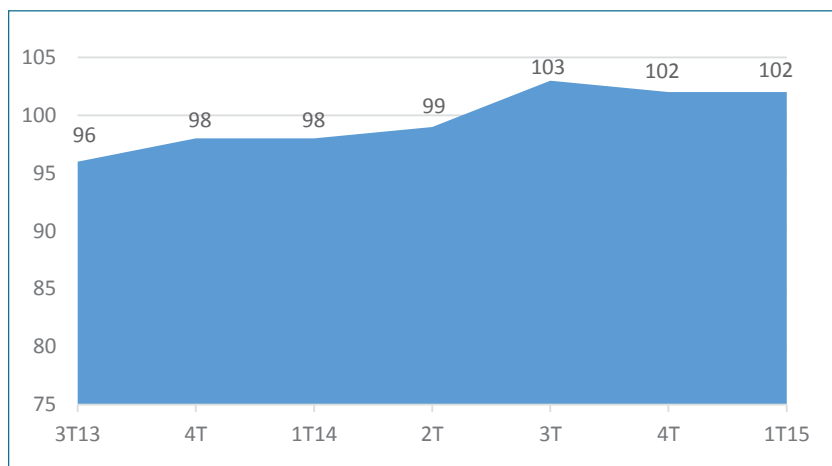


1. Evolution du trimestre par rapport au même trimestre de l'année précédente. 2. Evolutions sur quatre trimestres cumulés.



2 . Opinion des professionnels ...

... sur la distance des chantiers les plus éloignés (en Km)

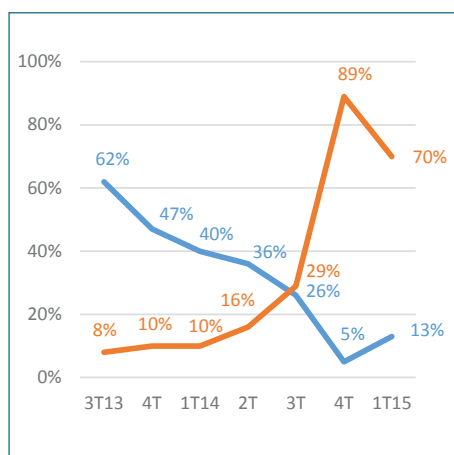


Stabilité de la distance moyenne des chantiers les plus éloignés : 102 km.

... sur l'orientation des prix d'achat par rapport au trimestre précédent (en % d'entreprises)

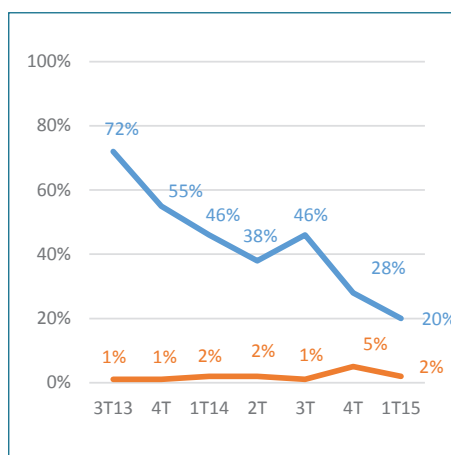
Des prix qui continuent de baisser pour le carburant. En revanche, poursuite de la hausse du prix des pièces d'usure. Le prix d'achat des filtres et huiles est quant à lui stable pour plus des trois quarts des intervenants.

Carburant



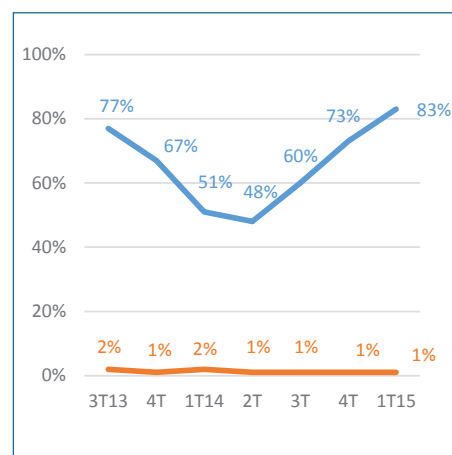
— Hausse
— Baisse

Filtres et huiles



— Hausse
— Baisse

Pièces d'usure



— Hausse
— Baisse

Aide à la lecture

X% des responsables interrogés observent une **hausse** du prix d'achat par rapport au trimestre précédent.

Y% des responsables interrogés observent une **baisse** du prix d'achat par rapport au trimestre précédent.

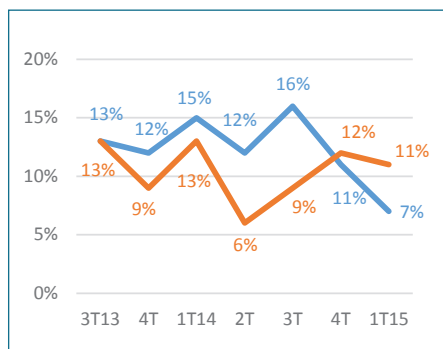
ENTREPRENEURS DE TRAVAUX FORESTIERS (ETF)



2 . Opinion des professionnels...

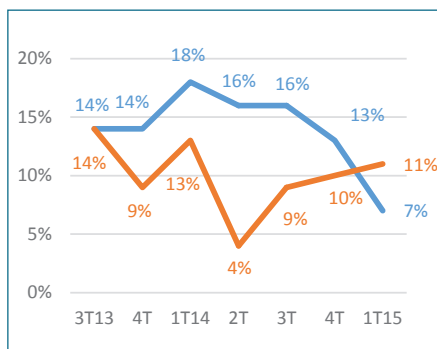
... sur l'orientation des tarifs des prestations par rapport au trimestre précédent

Feuillus bois d'œuvre



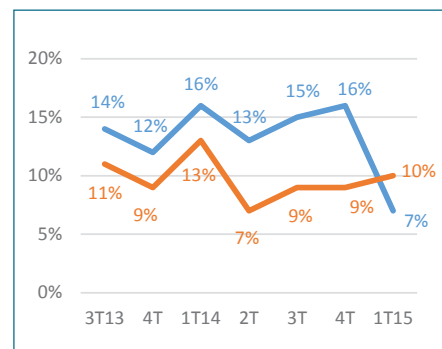
— Hausse
— Baisse

Feuillus bois d'énergie



— Hausse
— Baisse

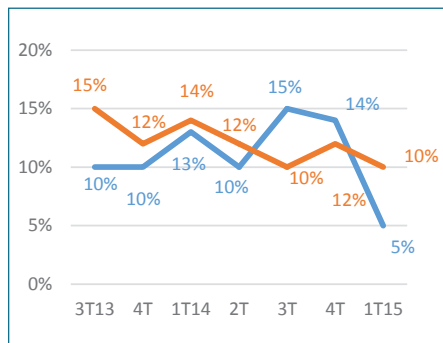
Feuillus bois d'industrie



— Hausse
— Baisse

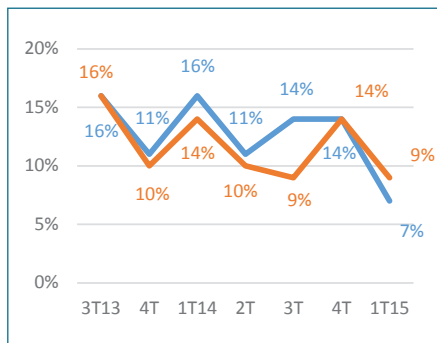
Le prix des prestations se maintient pour plus des trois quarts des professionnels.

Résineux bois d'œuvre



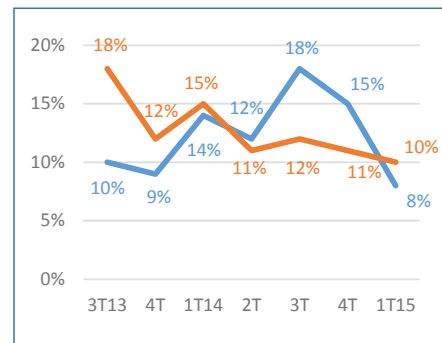
— Hausse
— Baisse

Résineux bois d'énergie



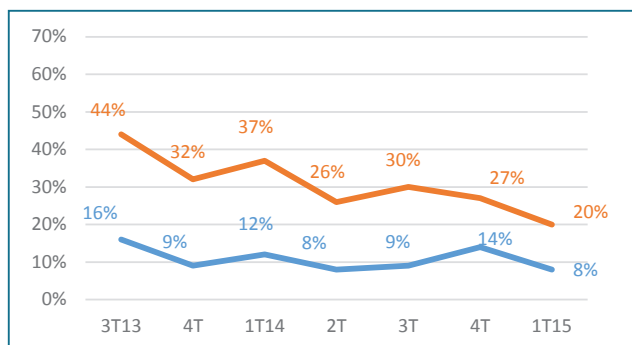
— Hausse
— Baisse

Résineux bois d'industrie



— Hausse
— Baisse

... sur l'orientation des marges par rapport au trimestre précédent



— Hausse
— Baisse

Des marges stables pour plus de 70 % des intervenants.

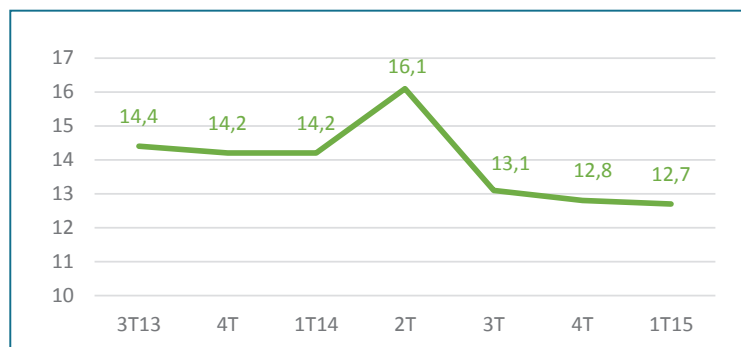
Nouvelle réduction du nombre de responsables constatant une contraction de leurs marges : 20 % contre 27 % il y a trois mois.

ENTREPRENEURS DE TRAVAUX FORESTIERS (ETF)



3 . Carnets de commandes

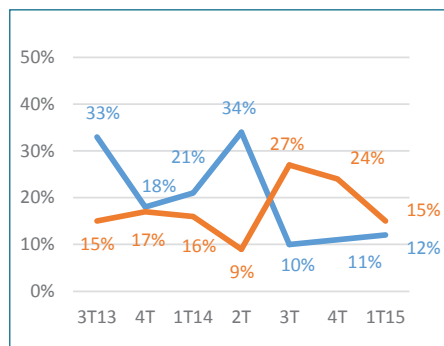
Nombre de semaines de travail en commandes



Les carnets de commandes restent quasiment stables à trois mois d'intervalle cumulant ainsi 12,7 semaines de travail contre 12,8 au quatrième trimestre 2014.

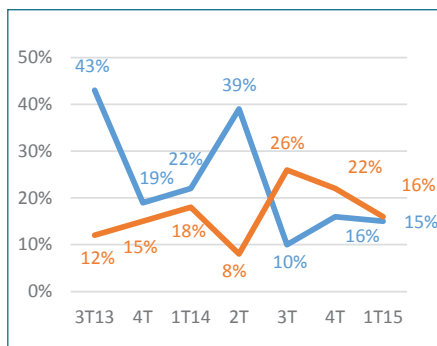
Des carnets de commandes stables comparés au trimestre précédent pour les deux tiers et plus des professionnels. Un nombre d'intervenants constatant une diminution de leurs prises d'ordres qui continue de se réduire.

Feuillus bois d'œuvre



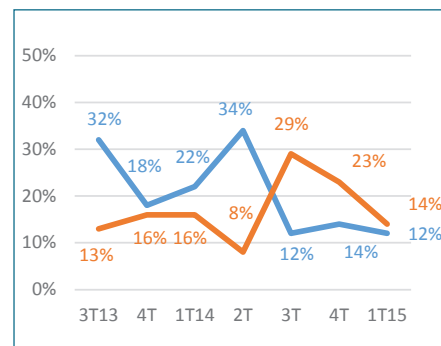
— Hausse
— Baisse

Feuillus bois d'énergie



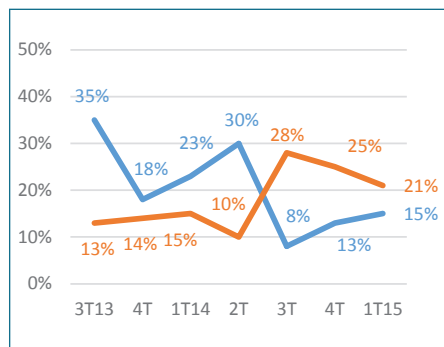
— Hausse
— Baisse

Feuillus bois d'industrie



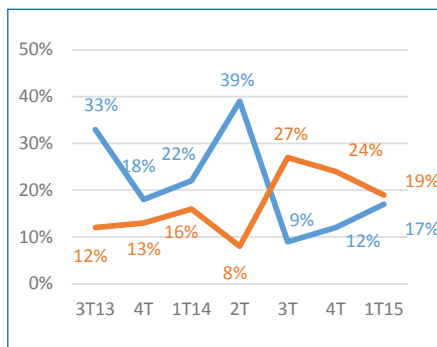
— Hausse
— Baisse

Résineux bois d'œuvre



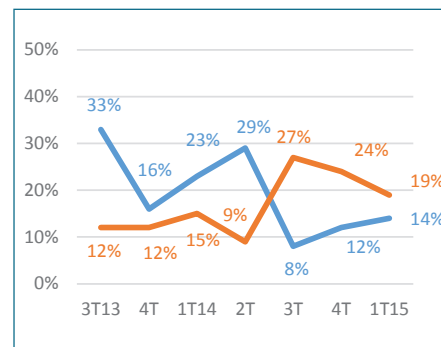
— Hausse
— Baisse

Résineux bois d'énergie



— Hausse
— Baisse

Résineux bois d'industrie



— Hausse
— Baisse



4 . préoccupations du moment

Top 5 des préoccupations des chefs d'entreprise

Rang	Préoccupations	% d'entreprise	Evolution en places (à 3 mois d'intervalle)
1	Contraintes réglementaires et environnementales	40 %	+ 1
2	Charges fiscales et sociales	21 %	Entrée
3	Carnets de commandes	16 %	- 2
4	Prix d'achat	8 %	+ 1
5	Pérennité de l'entreprise à court terme	8 %	Entrée

Total supérieur à 100% du fait des réponses multiples

Cette stabilisation des carnets de commandes se ressent au niveau des préoccupations des chefs d'entreprise. En effet, désormais les professionnels sont davantage concernés par les contraintes réglementaires et environnementales ainsi que par les charges fiscales et sociales.



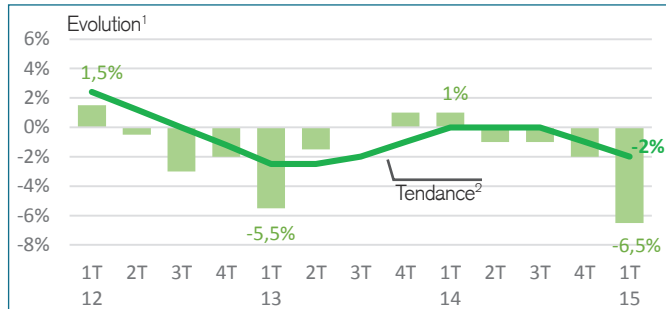
1 . Chiffre d'affaire

Evolution du chiffre d'affaire

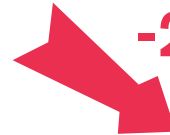


UN DÉBUT D'ANNÉE DIFFICILE

Au global



Tendance annuelle

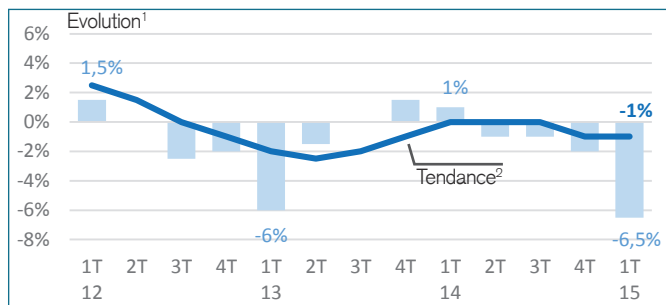


Evolution 1T15 / 1T14

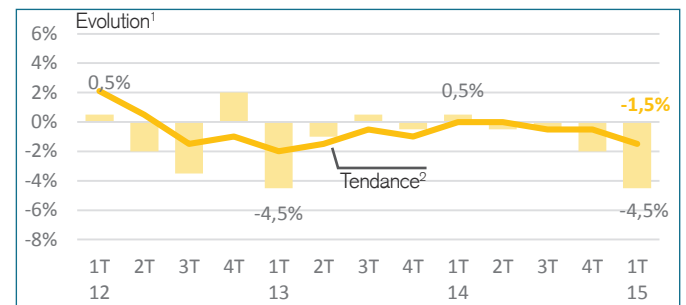


L'activité exploitation-scierie à dominante résineux accuse un net repli en début d'année : - 6,5 % comparé à la même période de l'année précédente. Sur les douze derniers mois, la baisse s'accroît pour s'établir à -2 %.

En France



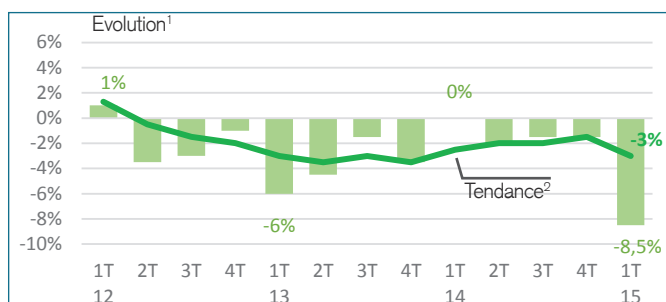
A l'export



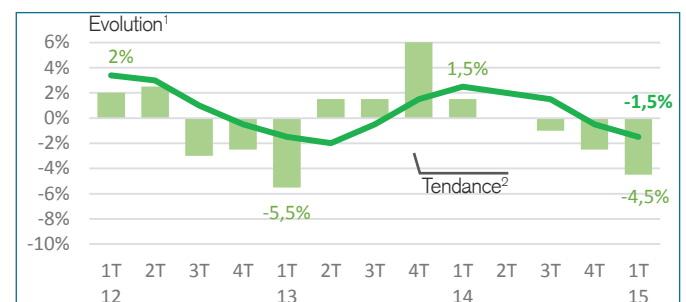
Un recul plus prononcé en France (- 6,5 %) qu'à l'export (- 4,5 %).

Evolution du chiffre d'affaire selon la taille des entreprises

Entreprises de moins de 20 salariés



Entreprises de 20 salariés et plus



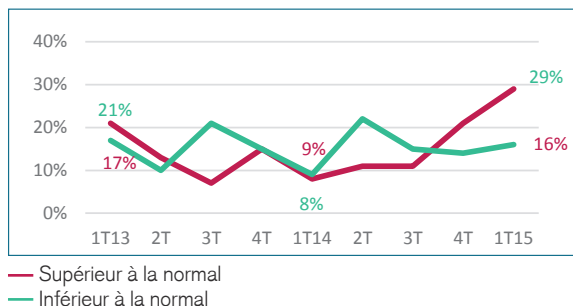
Des entreprises de moins de 20 salariés nettement plus touchées par la baisse d'activité que celles de plus grande taille : - 8,5 % pour les premières contre - 4,5 % pour les secondes.

EXPLOITATION-SCIERIE A DOMINANTE RESINEUX



2 . Opinions des professionnels...

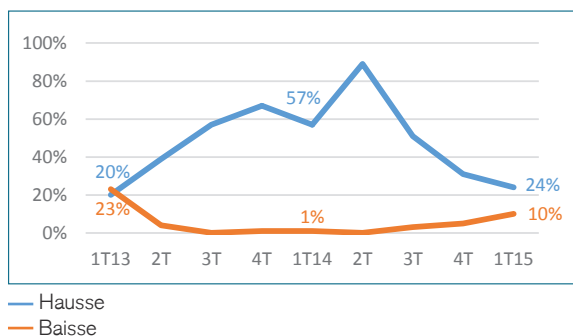
...sur le niveau des stocks



Progression du nombre de professionnels faisant état d'un niveau de stocks supérieur à la normale : 29 % contre 21 % en fin d'année.

Des stocks conformes à la normale pour plus d'un professionnel sur deux.

...sur l'orientation des prix d'achat par rapport au trimestre précédent

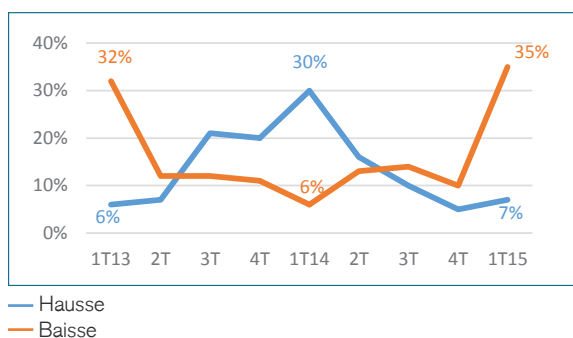


Résineux (activité dominante)

Nouvelle contraction du nombre de professionnels observant une hausse de leurs prix d'achat. Ils ne sont plus désormais qu'un quart contre plus de 30 % au trimestre dernier.

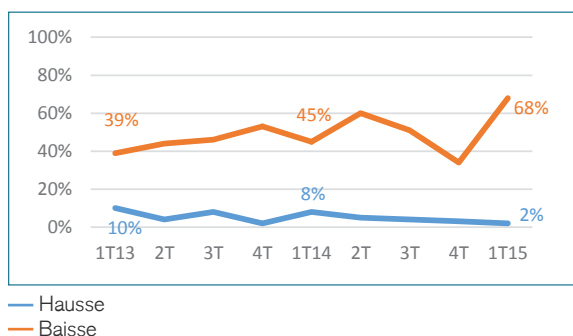
Des prix d'achat stables pour les deux tiers des intervenants.

...sur l'orientation des prix de vente par rapport au trimestre précédent



Nette hausse du nombre d'exploitants constatant une baisse de leurs prix de vente : 35 % contre 10 % seulement en fin d'année.

...sur l'orientation des marges par rapport au trimestre précédent

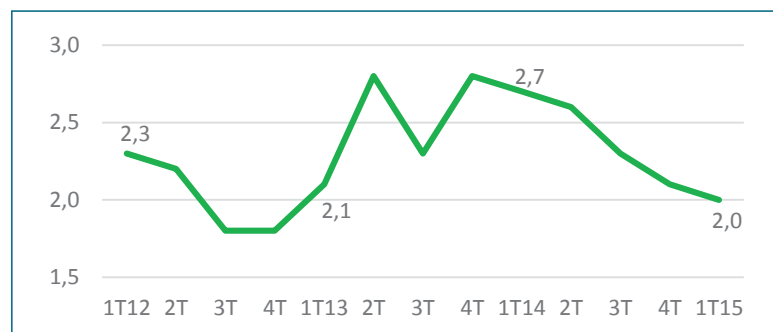


Conséquence de ce nouveau recul marqué de l'activité : la détérioration des marges se poursuit avec plus des deux tiers des professionnels concernés contre seulement 2 % observant une hausse.

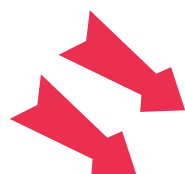


3 . Carnets de commandes

Nombre de semaines de travail en commandes



Les carnets de commandes suivent toujours une pente baissière. Ils ne représentent plus actuellement que deux semaines de travail.



Une contraction qui concerne uniquement l'activité en France. Stabilité des prises d'ordres à l'export.

4 . Préoccupations du moment

Top 5 des préoccupations des chefs d'entreprises

Rang	Préoccupations	% d'entreprise	Evolution en places (à 3 mois d'intervalle)
1	Carnets de commandes	49 %	= →
2	Prix d'achat	23 %	+ 2 ↗
3	Approvisionnement	16 %	= →
4	Difficultés de trésorerie	14 %	- 2 ↘
5	Problèmes au niveau des délais de paiement	11 %	Entrée ↗

Total supérieur à 100% du fait des réponses multiples

Les carnets de commandes demeurent la principale préoccupation des professionnels de l'exploitation-scierie à dominante résineux (49 %). Les prix d'achat inquiètent également une proportion croissante de chefs d'entreprises : près d'un quart contre 15 % il y a trois mois.

EXPLOITATION-SCIERIE A DOMINANTE FEUILLUS

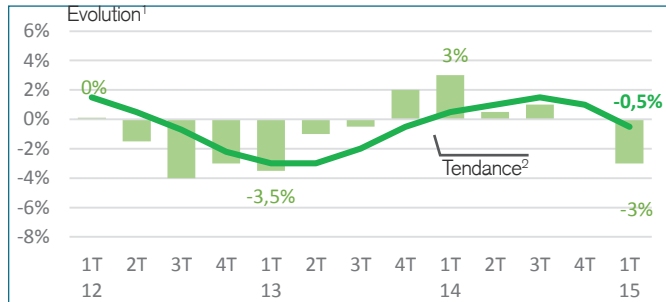


1 . Chiffre d'affaires

Evolution du chiffre d'affaire

UNE ANNÉE 2014 POSITIVE

Au global



Tendance annuelle

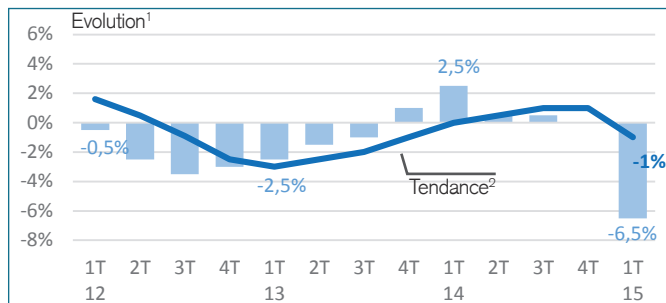


Evolution 1T15 / 1T14

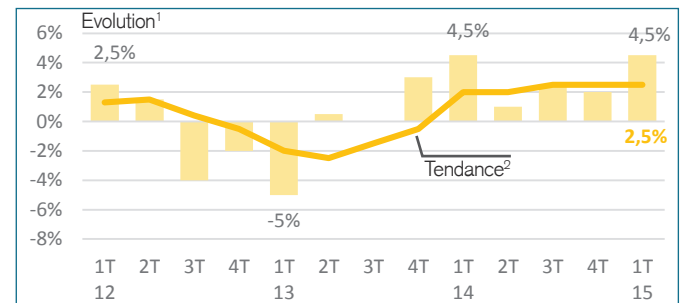


Après s'être stabilisée en fin d'année, l'activité exploitation-scièrie à dominante feuillus repart à la baisse au cours du premier trimestre 2015 : - 3 % à un an d'intervalle. De fait, la tendance annuelle devient négative (- 0,5 %).

En France



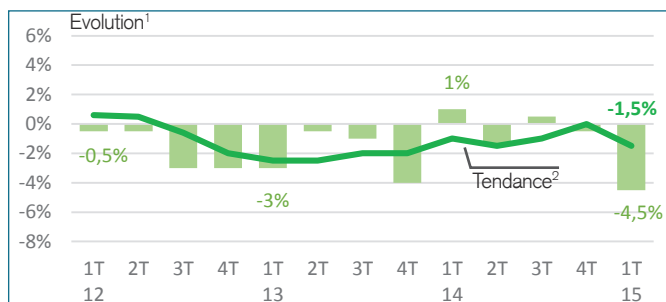
A l'export



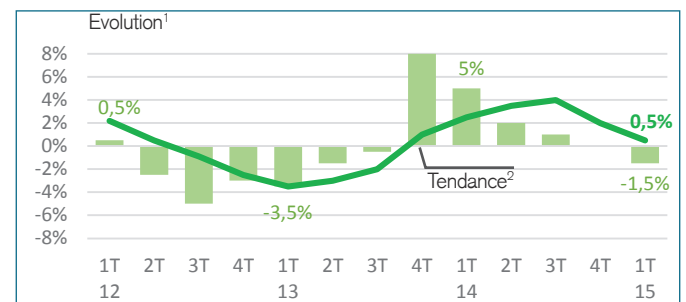
Un recul du chiffre d'affaire qui résulte uniquement des contreperformances réalisées sur le marché français. Une activité dynamique à l'export.

Evolution* du chiffre d'affaires selon la taille des entreprises

Entreprises de moins de 20 salariés



Entreprises de 20 salariés et plus

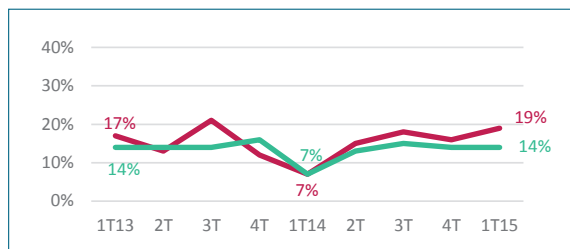


Un contraction du chiffre d'affaires qui touche plus nettement les entités de moins de 20 salariés (- 4,5 %) que celles de plus grande taille (- 1,5 %).



2 . Opinions des professionnels...

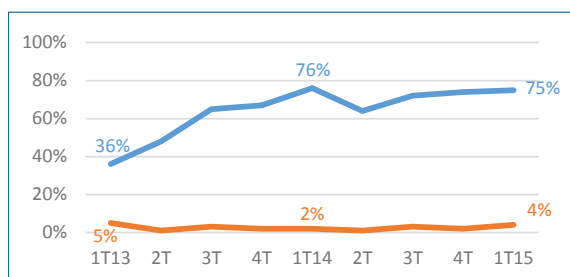
...sur le niveau des stocks



— Supérieur à la normal
— Inférieur à la normal

Un niveau de stocks qui reste conforme à la normale pour les deux tiers des professionnels.

...sur l'orientation des prix d'achat par rapport au trimestre précédent

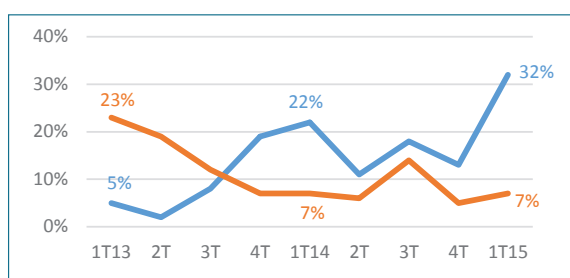


— Hausse
— Baisse

Feuillus (activité dominante)

Des prix d'achat des feuillus toujours orientés à la hausse pour les trois quarts des professionnels.

...sur l'orientation des prix de vente par rapport au trimestre précédent

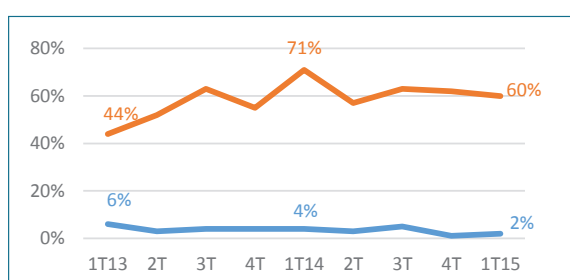


— Hausse
— Baisse

Hausse sensible du nombre d'intervenants faisant état d'une augmentation de leurs prix de vente : un tiers contre 13 % en fin d'année.

Des prix de vente stables pour plus de trois professionnels sur cinq.

...sur l'orientation des marges par rapport au trimestre précédent



— Hausse
— Baisse

Nouvelle baisse des marges pour 60 % des entreprises.

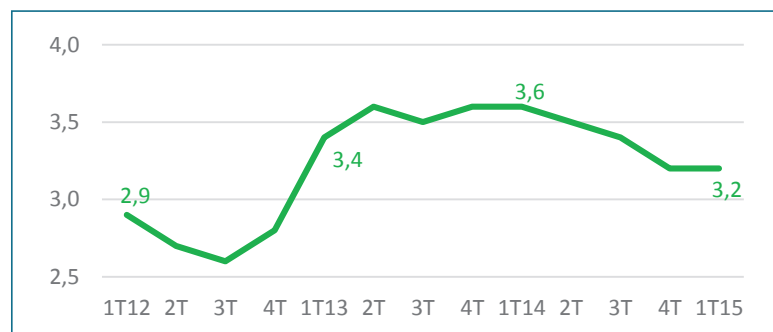
Un nombre d'intervenants constatant une amélioration de leurs marges toujours réduit (2 %).

EXPLOITATION-SCIERIE A DOMINANTE FEUILLUS



3 . Carnets de commandes

Nombre de semaines de travail en commandes



Des carnets de commandes stables comparés au quatrième trimestre 2014 avec un nombre de semaines de travail s'élevant à 3,2 semaines.



France



Export



Stabilité des prises d'ordres en France comme à l'export.

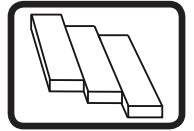
4 . Préoccupations du moment

Top 5 des préoccupations des chefs d'entreprises

Rang	Préoccupations	% d'entreprise	Evolution en places (à 3 mois d'intervalle)
1	Approvisionnement	54 %	= ➡
2	Prix d'achat	45 %	= ➡
3	Carnets de commandes	21 %	= ➡
4	Difficultés de trésorerie	12 %	= ➡
5	Problèmes au niveau des délais de paiement	7 %	= ➡

Total supérieur à 100% du fait des réponses multiples

L'approvisionnement et les prix d'achat se maintiennent en haut du classement des principales préoccupations des chefs d'entreprise. Les carnets de commandes arrivent en troisième position suivis des difficultés de trésorerie et des problèmes au niveau des délais de paiement.

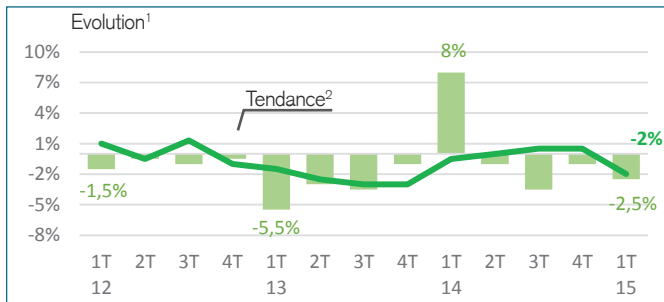


1. Chiffre d'affaires

Evolution du chiffre d'affaire

EN RETRAIT

Au global



Tendance annuelle

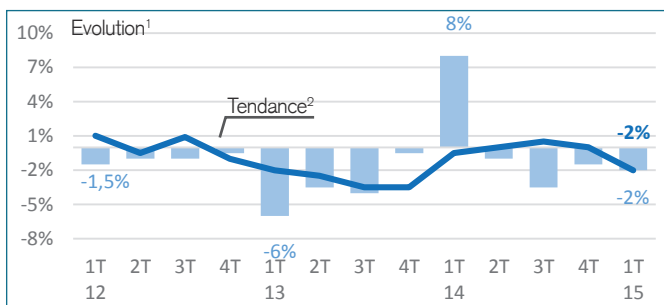
-2%

Evolution 1T15 / 1T14

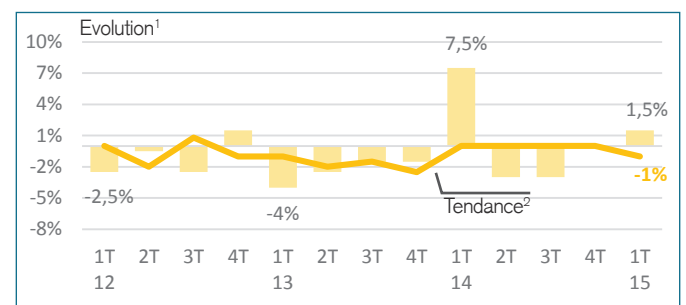
-2,5%

L'activité de fabrication de parquets massifs connaît une contraction plus marquée sur les trois premiers de l'année 2015 : - 2,5 % contre - 1 % trois mois plus tôt. En cumul annuel, le rythme d'évolution devient négatif pour atteindre - 2 %.

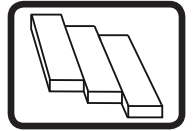
En France



A l'export

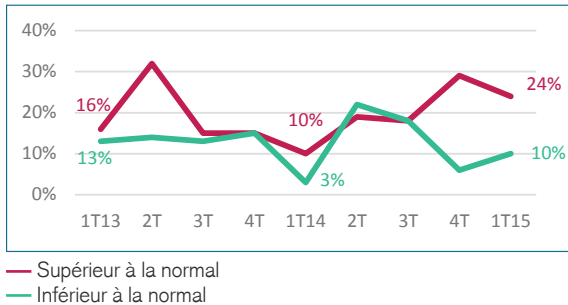


Une activité en baisse en France (- 2 %). Une croissance du chiffre d'affaires à l'export (+ 1,5 %).



2 . Opinions des professionnels...

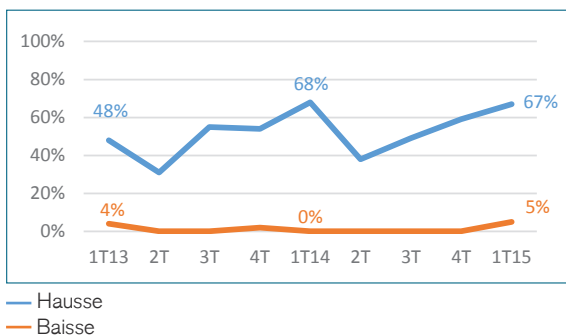
...sur le niveau des stocks



Réduction du nombre d'intervenants constatant un niveau de stocks supérieur à la normale. Dans le même temps, hausse de ceux les voyant plutôt à un niveau inférieur à la normale.

Un niveau de stocks toujours conforme à la normale pour les deux tiers des professionnels.

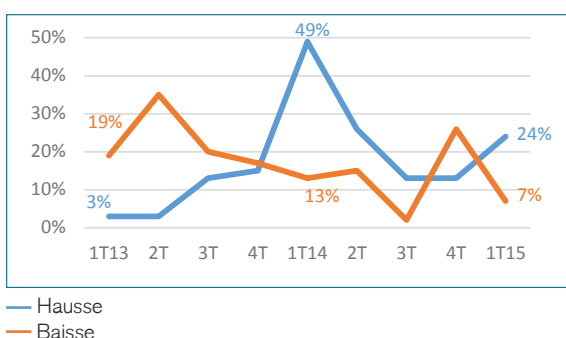
...sur l'orientation des prix d'achat par rapport au trimestre précédent



Feuillus

Nouvelle hausse des prix pour plus de deux fabricants de parquets massifs sur trois.

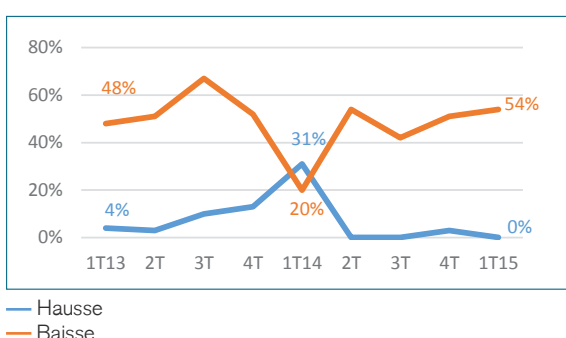
...sur l'orientation des prix de vente par rapport au trimestre précédent



Stabilité des prix de vente pour 70 % des professionnels.

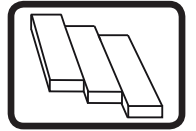
Des intervenants faisant état d'une augmentation de leurs prix de vente désormais plus nombreux que ceux les déclarant en baisse : 24 % contre 7 %.

...sur l'orientation des marges par rapport au trimestre précédent



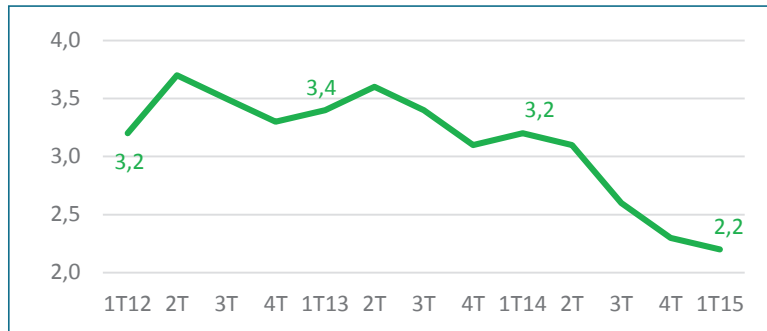
Nouvelle détérioration des marges pour plus de la moitié des chefs d'entreprise.

Aucun responsable n'a constaté d'amélioration des marges comparé au trimestre précédent



3 . Carnets de commandes

Nombre de semaines de travail en commandes



Des carnets de commandes qui restent proches de ceux affichés en fin d'année représentant ainsi 2,2 semaines contre 2,3 en fin d'année.



France



Export

Des plans de charges qui se réduisent en France. Stables à l'export.

4 . Préoccupations du moment

Top 5 des préoccupations des chefs d'entreprises

Rang	Préoccupations	% d'entreprise	Evolution en places (à 3 mois d'intervalle)
1	Carnets de commandes	64 %	= ➡
2	Prix d'achat	29 %	= ➡
3	Charges fiscales et sociales	18 %	Entrée ↗
4	Difficultés de trésorerie	11 %	+ 1 ↗
5	Approvisionnement	4 %	- 2 ↘

Total supérieur à 100% du fait des réponses multiples

Les carnets de commandes inquiètent toujours la majorité des professionnels (64 % d'entre eux). Les prix d'achat viennent en seconde position, mentionnés par environ 30 % des responsables. A noter l'entrée des charges fiscales et sociales qui préoccupent près d'un cinquième des répondants.

FABRICATION DE CHARPENTES ET AUTRES MENUISERIES

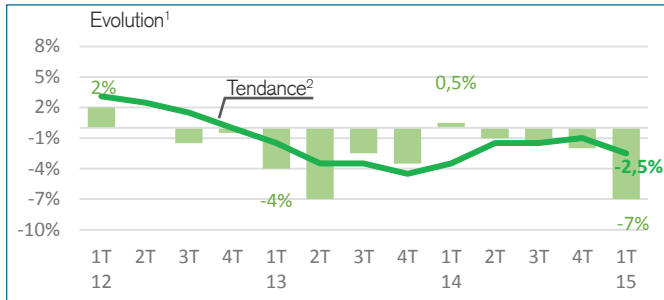


1 . Chiffre d'affaires

Evolution du chiffre d'affaire

CHUTE

Au global



Tendance annuelle

-2,5%

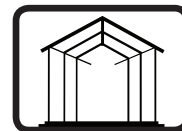
Evolution 1T15 / 1T14

-7%

L'activité de fabrication de charpentes et autres menuiseries se contracte fortement sur les mois de janvier, février et mars 2015 :- 7 % comparativement aux mêmes mois de 2014.

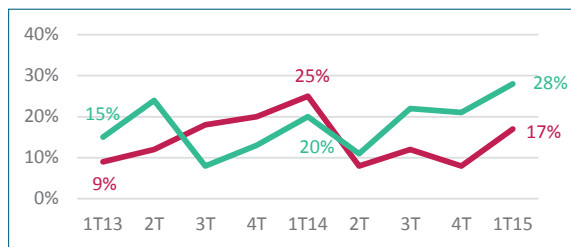
En conséquence, la tendance annuelle se dégrade pour s'établir à - 2,5 % au terme du mois de mars.

FABRICATION DE CHARPENTES ET AUTRES MENUISERIES



2 . Opinions des professionnels...

...sur le niveau des stocks

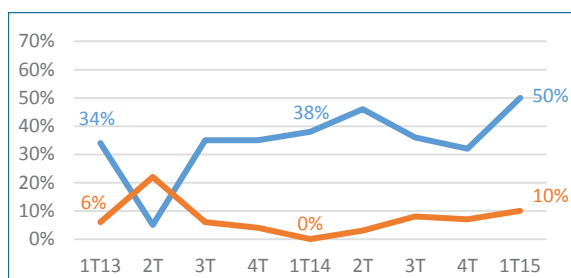


Une hausse du nombre de professionnels jugeant leur niveau de stocks inférieur à la normale. Un mouvement similaire concernant ceux les observant plutôt supérieurs à la normale. Des stocks conformes à la normale pour plus d'un fabricant sur deux.

— Supérieur à la normal
— Inférieur à la normal

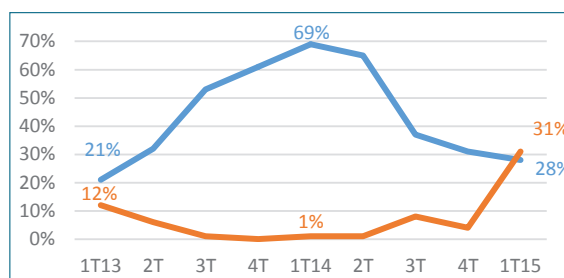
...sur l'orientation des prix d'achat par rapport au trimestre précédent

Feuillus



— Hausse
— Baisse

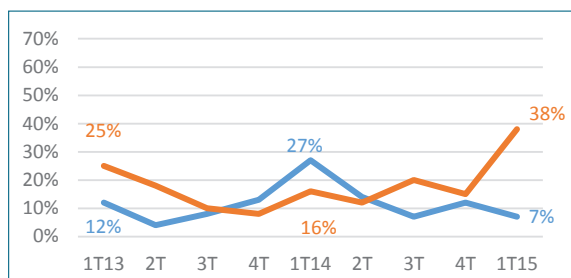
Résineux



— Hausse
— Baisse

Des prix d'achat des feuillus qui suivent toujours une tendance haussière. En revanche, stabilité du prix d'achat des résineux.

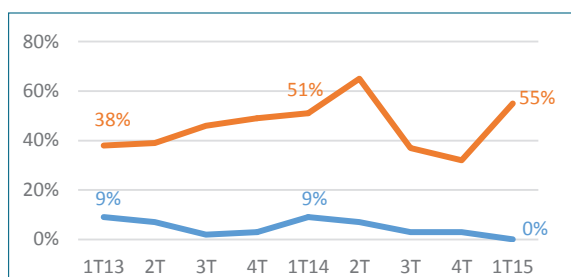
...sur l'orientation des prix de vente par rapport au trimestre précédent



— Hausse
— Baisse

Nette progression du nombre d'intervenants faisant état d'une baisse de leurs prix de vente : 38 % contre 15 % au trimestre dernier. Dans le même temps, réduction de ceux les voyant plutôt en hausse.

...sur l'orientation des marges par rapport au trimestre précédent



— Hausse
— Baisse

Dégradation des marges pour plus de la moitié des chefs d'entreprise.

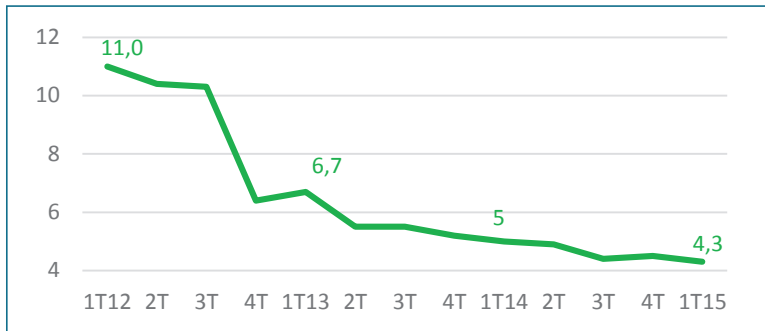
Des professionnels observant une hausse de leur marge inexistant.

FABRICATION DE CHARPENTES ET AUTRES MENUISERIES



3 . Carnets de commandes

Nombre de semaines de travail en commandes



Réduction des carnets de commandes qui ne représentent plus que 4,3 semaines de travail contre 4,5 pendant l'automne.

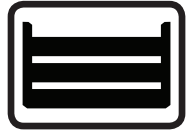
4 . Préoccupations du moment

Top 5 des préoccupations des chefs d'entreprises

Rang	Préoccupations	% d'entreprise	Evolution en places (à 3 mois d'intervalle)
1	Carnets de commandes	50 %	=
2	Pérennité de l'entreprise à court terme	25 %	+ 3
3	Prix d'achat	11 %	=
4	Difficultés de trésorerie	7 %	- 2
5	Prix de vente	7 %	Entrée

Total supérieur à 100% du fait des réponses multiples

A l'instar du trimestre précédent les carnets de commandes demeurent la principale préoccupation des responsables. (50 %). Une inquiétude croissante des professionnels quant à la pérennité de leur entreprise à court terme (25 %).



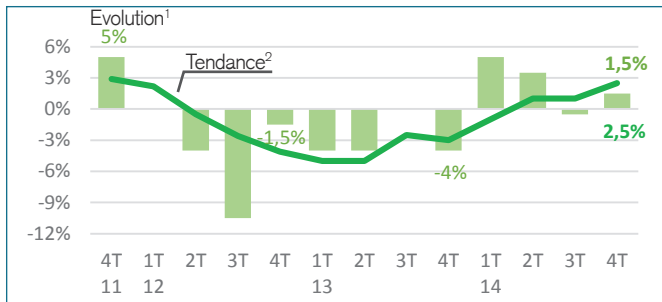
1 . Chiffre d'affaires

Evolution du chiffre d'affaire



BAISSE SENSIBLE

Au global

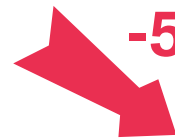


Tendance annuelle



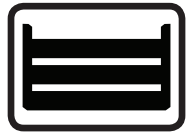
0%

Evolution 1T15 / 1T14



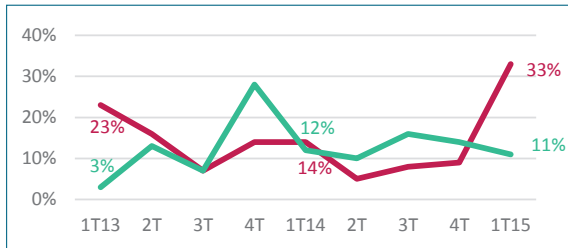
-5,5%

Après avoir progressé en fin d'année, l'activité de fabrication d'emballages légers accuse un net repli au cours du premier trimestre 2015 : - 5,5 % comparé au premier trimestre 2014. En année mobile, l'activité se renouvelle à l'identique comparé aux douze mois précédents.



2 . Opinions des professionnels...

...sur le niveau des stocks

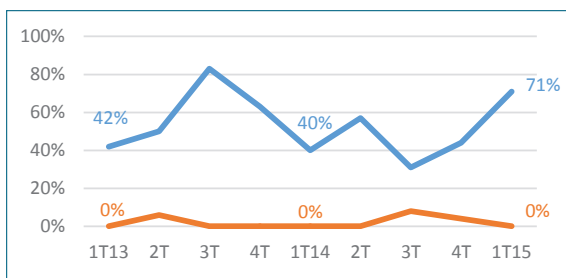


Vive augmentation du nombre d'intervenants jugeant leur niveau de stocks supérieur à la normale : un tiers contre 9 % en fin d'année.

— Supérieur à la normal
— Inférieur à la normal

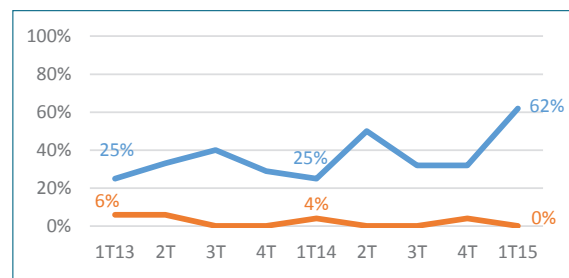
...sur l'orientation des prix d'achat par rapport au trimestre précédent

Résineux



— Hausse
— Baisse

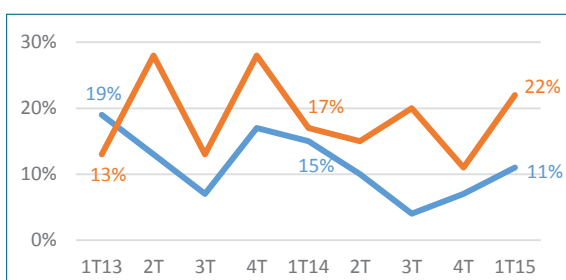
Feuillus tendres



— Hausse
— Baisse

Poursuite de la hausse des prix d'achat des résineux comme des feuillus tendres avec plus de trois professionnels sur cinq concernés.

...sur l'orientation des prix de vente par rapport au trimestre précédent

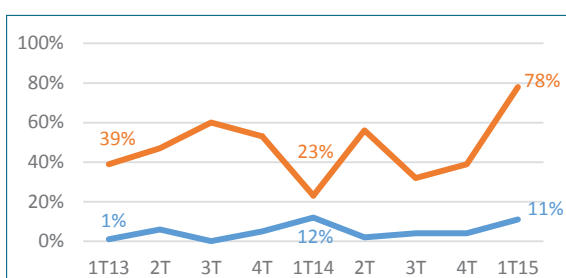


Des prix de vente stables pour les deux tiers des professionnels.

Une progression des intervenants constatant une baisse de leurs prix de vente : 22 % contre moitié moins il y a trois mois.

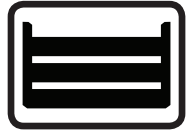
— Hausse
— Baisse

...sur l'orientation des marges par rapport au trimestre précédent



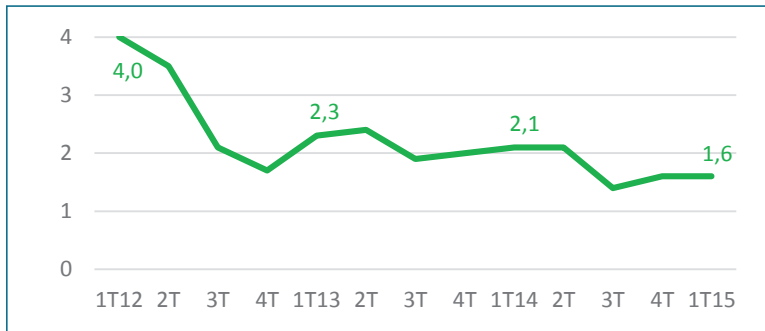
Des marges qui se réduisent à nouveau sur les trois premiers mois de l'année 2015 pour plus des trois quarts des intervenants.

— Hausse
— Baisse



3 . Carnets de commandes

Nombre de semaines de travail en commandes



Un maintien des carnets de commandes à un faible niveau pour les trois prochains mois.

4 . Préoccupations du moment

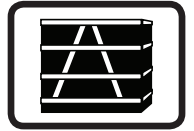
Top 5 des préoccupations des chefs d'entreprises

Rang	Préoccupations	% d'entreprise	Evolution en places (à 3 mois d'intervalle)
1	Carnets de commandes	33 %	=
2	Approvisionnement	22 %	+ 2
3	Problèmes au niveau des délais de paiement	22 %	+ 2
4	Difficultés de recrutement	22 %	Entrée
5	Difficultés de trésorerie	11 %	- 2

Total supérieur à 100% du fait des réponses multiples

Les carnets de commandes restent la préoccupation majeure des chefs d'entreprises (33 %). L'approvisionnement, les problèmes au niveau des délais de paiement et les difficultés de recrutement obtiennent également des scores importants avec plus d'un professionnel sur cinq concerné.

FABRICATION DE CAISSES ET D'EMBALLAGES INDUSTRIELS

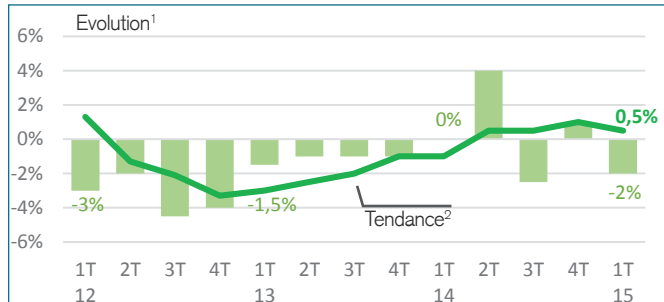


1. Chiffre d'affaires

Evolution du chiffre d'affaire

EN RECUL

Au global



Tendance annuelle

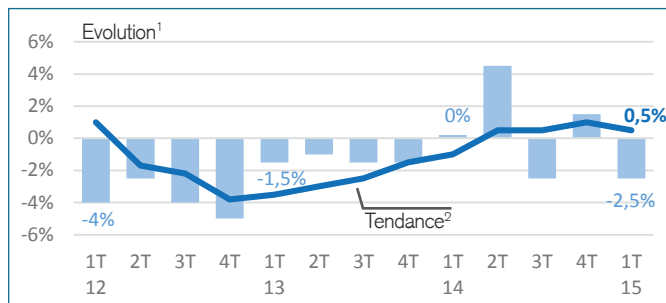
+0,5%

Evolution 1T15 / 1T14

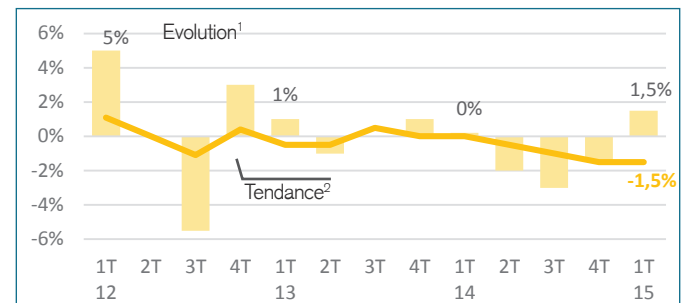
-2%

Après avoir renoué avec la croissance en fin d'année, l'activité de fabrication de caisses et d'emballages industriels s'oriente à la baisse au cours du premier trimestre 2015 : - 2 % comparé au même trimestre de l'année précédente. Toutefois sur les douze derniers mois, le rythme d'évolution reste positif (+ 0,5 %).

En France



A l'export

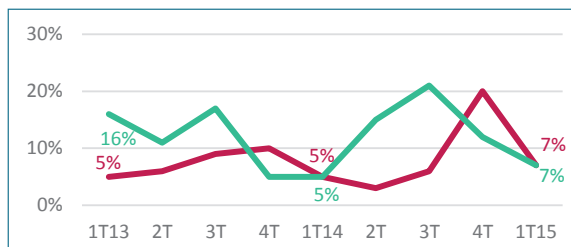


Une évolution inverse à celle du trimestre précédent : nette baisse en France, progression à l'export.



2 . Opinions des professionnels...

...sur le niveau des stocks

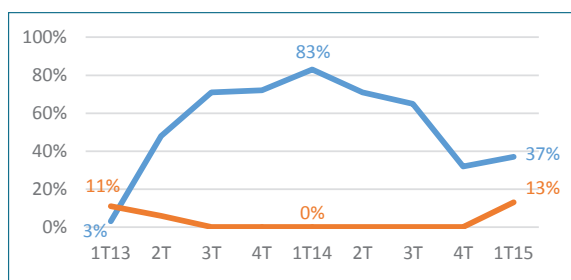


Un niveau de stocks conforme à la normale pour 85 % des intervenants.

— Supérieur à la normal
— Inférieur à la normal

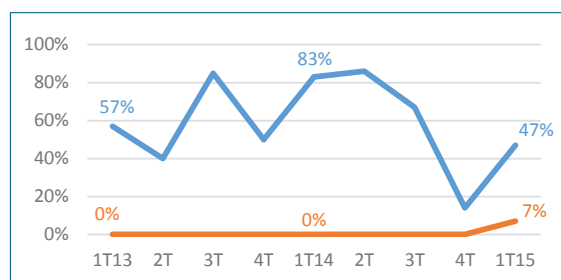
...sur l'orientation des prix d'achat par rapport au trimestre précédent

Résineux



— Hausse
— Baisse

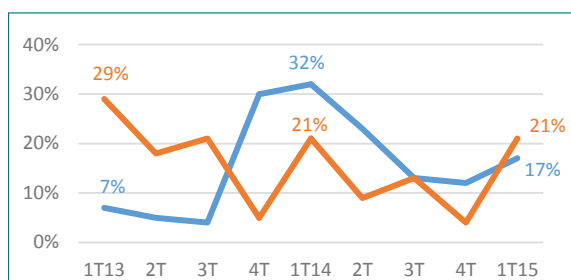
Feuillus durs



— Hausse
— Baisse

Augmentation des prix d'achat des résineux comme des feuillus durs.

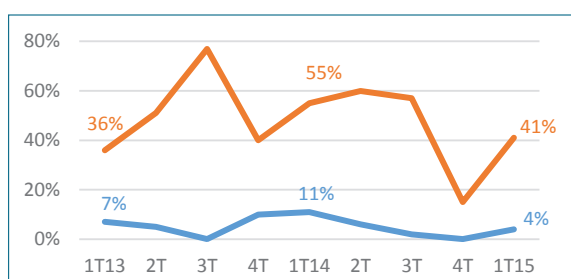
...sur l'orientation des prix de vente par rapport au trimestre précédent



— Hausse
— Baisse

Stabilité des prix de vente comparativement à la fin de l'année 2014 pour plus de 60 % des professionnels.

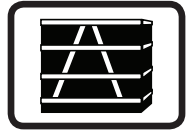
...sur l'orientation des marges par rapport au trimestre précédent



— Hausse
— Baisse

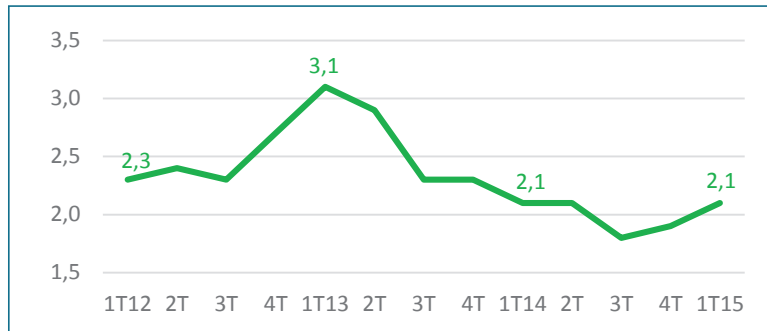
Progression du nombre de chefs d'entreprise constatant une baisse de leurs marges : 41 % contre 15 % trois mois plus tôt.

FABRICATION DE CAISSES ET D'EMBALLAGES INDUSTRIELS

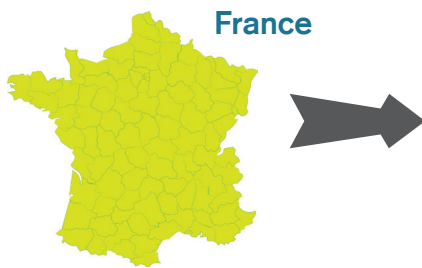


3 . Carnets de commandes

Nombre de semaines de travail en commandes



Des carnets de commandes un peu plus étoffés qu'au trimestre précédent, représentant 2,1 semaines de travail contre 1,9 en fin d'année.



Des plans de charges stables dans l'hexagone. En revanche, une vive hausse à l'export.

4 . Préoccupations du moment

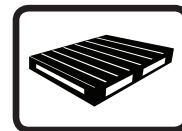
Top 5 des préoccupations des chefs d'entreprises

Rang	Préoccupations	% d'entreprise	Evolution en places (à 3 mois d'intervalle)
1	Carnets de commandes	69 %	=
2	Approvisionnement	28 %	Entrée
3	Difficultés de trésorerie	14 %	-1
4	Prix d'achat	14 %	-1
5	Difficultés de recrutement	7 %	Entrée

Total supérieur à 100% du fait des réponses multiples

Les carnets de commandes demeurent la préoccupation majeure des chefs d'entreprises (69 %). Conséquence de la hausse des carnets de commandes, l'approvisionnement apparaît dans le classement ce trimestre, évoqués par 28 % des responsables.

FABRICATION ET RECONDITIONNEMENT DE PALETTES BOIS

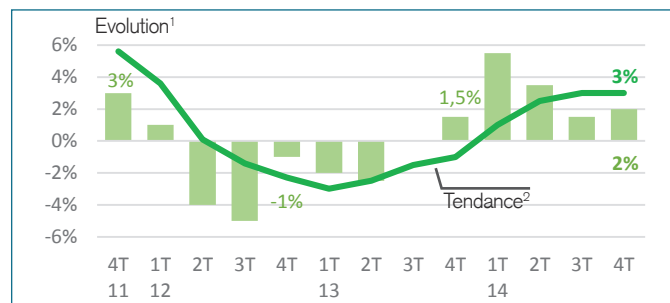


1 . Chiffre d'affaires

Evolution du chiffre d'affaire

 **UN DÉBUT D'ANNÉE EN REPLI**

Au global



Tendance annuelle

 **+2%**

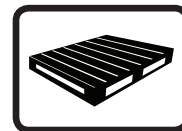
Evolution 1T15 / 1T14

 **-1%**

En progression sur les cinq derniers trimestres, l'activité de fabrication et de reconditionnement de palettes bois s'oriente à la baisse sur les trois premiers mois de l'année 2015 : - 1 % comparé à la même période de l'année précédente.

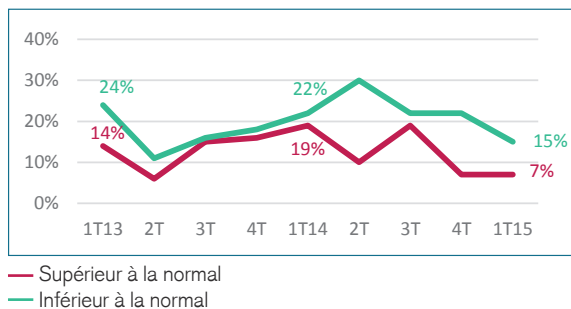
Le chiffre d'affaires reste toutefois en progression sur les douze derniers mois : + 2 %.

FABRICATION ET RECONDITIONNEMENT DE PALETTES BOIS



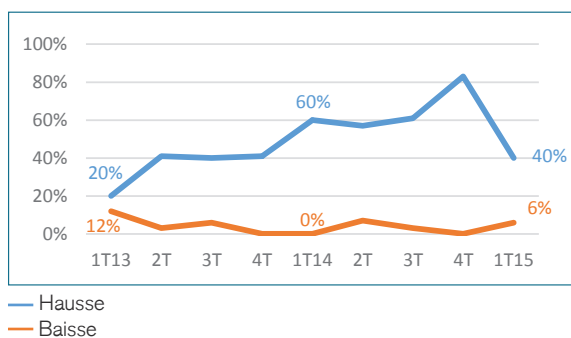
2 . Opinions des professionnels...

...sur le niveau des stocks



Près de 8 professionnels sur 10 font état d'un niveau de stocks conforme à la normale.

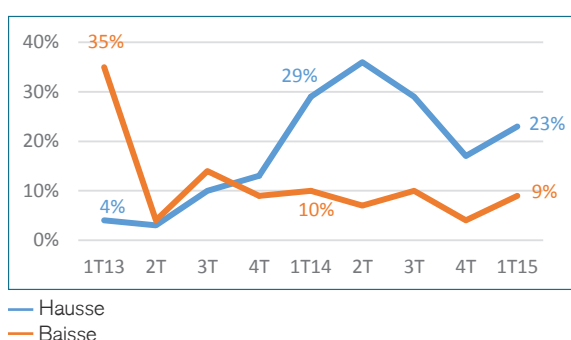
...sur l'orientation des prix d'achat par rapport au trimestre précédent



Résineux

Une nouvelle augmentation des prix d'achat des résineux pour deux responsables sur cinq.

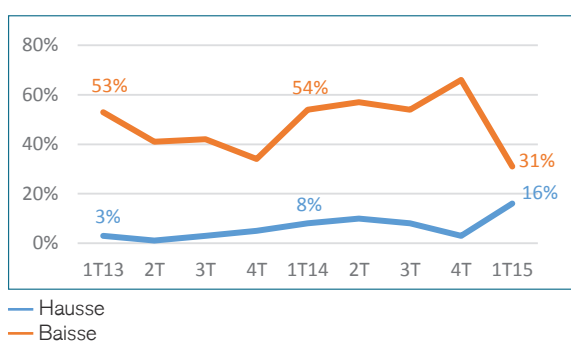
...sur l'orientation des prix de vente par rapport au trimestre précédent



Des prix de vente stables pour les deux tiers des intervenants.

Des chefs d'entreprises à nouveau plus nombreux à constater une hausse des prix de vente plutôt qu'une baisse.

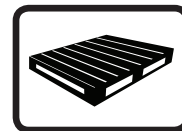
...sur l'orientation des marges par rapport au trimestre précédent



Une réduction du nombre de professionnels faisant état d'une dégradation de leurs marges : 31 % contre plus du double il y a trois mois.

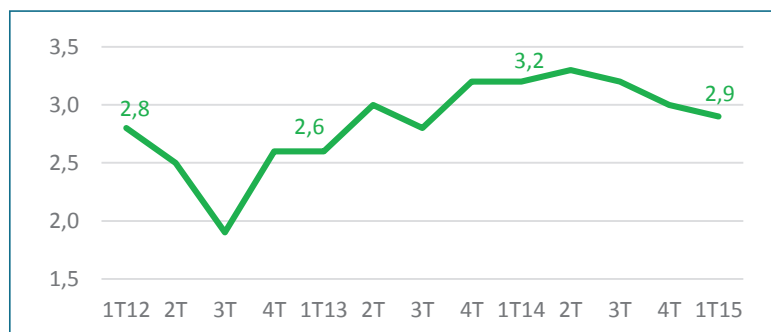
Parallèlement, une hausse de ceux estimant que leurs marges s'améliorent : 16 % contre 3 % en fin d'année.

FABRICATION ET RECONDITIONNEMENT DE PALETTES BOIS



3 . Carnets de commandes

Nombre de semaines de travail en commandes



Légère contraction des carnets de commandes pour les trois prochains mois avec 2,9 semaines de travail contre 3 semaines au quatrième trimestre.

4 . Préoccupations du moment

Top 5 des préoccupations des chefs d'entreprises

Rang	Préoccupations	% d'entreprise	Evolution en places (à 3 mois d'intervalle)
1	Carnets de commandes	41 %	+ 1
2	Approvisionnement	38 %	+ 1
3	Contraintes règlementaires et environnementales	21 %	Entrée
4	Prix d'achat	18 %	- 3
5	Difficultés de trésorerie	18 %	- 1

Total supérieur à 100% du fait des réponses multiples

Les carnets de commandes et l'approvisionnement constituent désormais les deux préoccupations majeures des chefs d'entreprises, évoquées ainsi par environ 40 % d'entre eux. Les contraintes règlementaires et environnementales font leur entrée, mentionnées par un cinquième des répondants suivies de près par les prix d'achat et des difficultés de trésorerie.

ENQUÊTE RÉALISÉE PAR L'INSTITUT I+C POUR LE COMPTE DE FRANCE BOIS FORET

Par couplage téléphone-fax, mail-téléphone en avril 2015 auprès de 600 entreprises à raison de :

Secteurs	Moins de 20 salariés	20 salariés et plus	Ensemble
Exploitations + scieries	150	70	220
Parquets		30	30
Charpentes et menuiseries		30	30
Emballages légers		10	40
Caisses et emballages industriels		30	
Palettes		40	40
Entrepreneurs de travaux forestiers (ETF)		240	240
Ensemble		600	

Détail de l'échantillon exploitation + scieries par zones bio-géographiques

	Feillus	Résineux	Ensemble
Atlantique	35	9	44
Continental	70	18	88
Montagne	8	69	77
Méditerranée	3	8	11
Ensemble	116	104	220

