

FRANCE BOIS FORÊT

INTERPROFESSION NATIONALE

LETTRE TRIMESTRIELLE D'INFORMATION ÉCONOMIQUE

Activité du 2^{ème} trimestre 2015
(Avril / Mai / Juin)



LETTRE TRIMESTRIELLE D'INFORMATION ÉCONOMIQUE

Activité du 2^{ème} trimestre 2015 (Avril / Mai / Juin)

MODÉRATION DE LA BAISSÉ

L'embellie de la conjoncture économique française, amorcée en début d'année 2015, se consolide au second trimestre 2015. Les effets du contre-choc pétrolier continuent de se diffuser au printemps. Ainsi, le pouvoir d'achat des ménages s'améliore, alors que le marché du travail reste sous tension. Cette situation, conjuguée à la montée en charge du CICE et à la mise en place du Pacte de Responsabilité, a également eu des effets positifs sur le financement interne des entreprises.

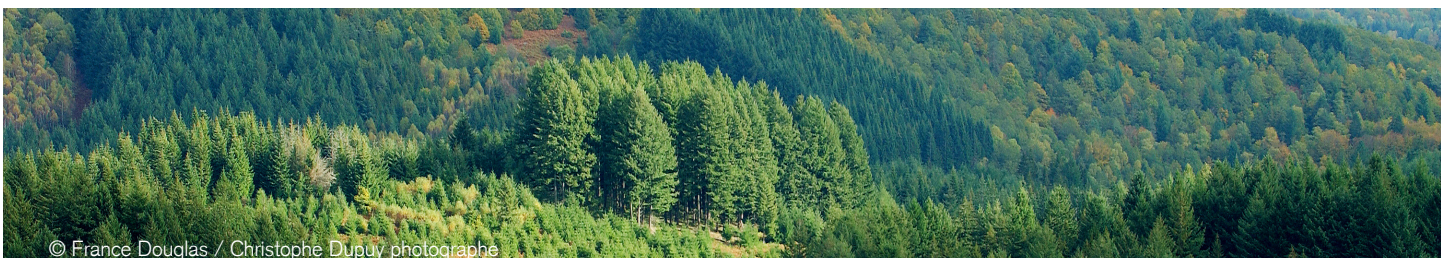
Ce contexte commence à influencer positivement sur la Filière Forêt-Bois qui connaît une situation moins dégradée qu'en début d'année.

En effet, l'activité des entrepreneurs de travaux forestiers retrouve le chemin de la croissance au 2^{ème} trimestre 2015 (+ 2,5 %) après trois trimestres de baisses consécutives. Le chiffre d'affaires reste par contre en net retrait pour les professionnels de l'exploitation-scieirie à dominante résineux (- 5 % à un an d'intervalle). Du côté de l'exploitation-scieirie à dominante feuillus, le recul se modère comparé au 2^{ème} trimestre 2014 (- 1 %). En année mobile, la baisse reste limitée pour cette dernière (- 0,5 %), tandis qu'elle s'accroît pour l'exploitation scieirie à dominante résineux (- 3,5 %). Les fabricants de parquets massifs retrouvent une activité positive (+ 3 %) au cours du trimestre sous revue. De fait, la tendance annuelle se redresse mais reste négative (- 1 %).

La fabrication de charpentes et autres menuiseries accuse de nouveau une contraction sensible (- 3,5 %), toutefois atténuée comparée au début d'année. Sur les douze derniers mois, le rythme d'évolution se dégrade (- 3,5 %). Le secteur de l'emballage s'avère mieux orienté. Ainsi, après un début d'année difficile, les ventes des fabricants d'emballages légers reculent plus modérément (- 1 %), tandis que celles des fabricants de caisses et d'emballages enregistrent une progression (+ 1,5 %). En cumul annuel, l'activité devient toutefois négative pour les deux secteurs : respectivement - 1,5 % pour les premiers et - 0,5 % pour les seconds. La baisse de l'activité des fabricants et reconditionneurs de palettes bois s'amplifie au cours du printemps (- 3 %). En conséquence, le chiffre d'affaires enregistre une évolution atone sur les douze derniers mois.

Le niveau des stocks demeure conforme à la normale pour la majorité des intervenants. Les prix d'achat continuent de suivre une tendance haussière, alors que les prix de vente demeurent stables par rapport au trimestre précédent, hormis pour le secteur de l'emballage industriel, dont les prix tendent plutôt à augmenter.

Les carnets de commandes sont stables voire en légère progression comparés au début d'année, ce qui laisse présager un redressement progressif de l'activité à l'automne.




SOMMAIRE



■ SYNTHÈSE		p.3
■ ENTREPRENEURS DE TRAVAUX FORESTIERS (ETF)		p.4
1 . Chiffre d'affaires	_____	p.4
2 . Opinions des professionnels	_____	p.5
3 . Carnets de commandes	_____	p.7
4 . Préoccupations du moment	_____	p.8
■ EXPLOITATION – SCIERIE A DOMINANTE RESINEUX		p.9
1 . Chiffre d'affaires	_____	p.9
2 . Opinions des professionnels	_____	p.10
3 . Carnets de commandes	_____	p.11
4 . Préoccupations du moment	_____	p.11
■ EXPLOITATION – SCIERIE A DOMINANTE FEUILLUS		p.12
1 . Chiffre d'affaires	_____	p.12
2 . Opinions des professionnels	_____	p.13
3 . Carnets de commandes	_____	p.14
4 . Préoccupations du moment	_____	p.14
■ FABRICATION DE PARQUETS MASSIFS		p.15
1 . Chiffre d'affaires	_____	p.15
2 . Opinions des professionnels	_____	p.16
3 . Carnets de commandes	_____	p.17
4 . Préoccupations du moment	_____	p.17
■ FABRICATION DE CHARPENTES ET AUTRES MENUISERIES		p.18
1 . Chiffre d'affaires	_____	p.18
2 . Opinions des professionnels	_____	p.19
3 . Carnets de commandes	_____	p.20
4 . Préoccupations du moment	_____	p.20
■ FABRICATION D'EMBALLAGES LEGERS		p.21
1 . Chiffre d'affaires	_____	p.21
2 . Opinions des professionnels	_____	p.22
3 . Carnets de commandes	_____	p.23
4 . Préoccupations du moment	_____	p.23
■ FABRICATION DE CAISSES ET D'EMBALLAGES INDUSTRIELS		p.24
1 . Chiffre d'affaires	_____	p.24
2 . Opinions des professionnels	_____	p.25
3 . Carnets de commandes	_____	p.26
4 . Préoccupations du moment	_____	p.26
■ FABRICATION ET/OU RECONDITIONNEMENT DE PALETTES BOIS		p.27
1 . Chiffre d'affaires	_____	p.27
2 . Opinions des professionnels	_____	p.28
3 . Carnets de commandes	_____	p.29
4 . Préoccupations du moment	_____	p.29
■ ENQUÊTE RÉALISÉE PAR L'INSTITUT I+C POUR LE COMPTE DE FRANCE BOIS FORET		p.30

SYNTHESE 2T15/2T14




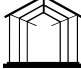
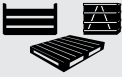



▼ RESSOURCE ▼

	Tendance*	Evolution**
ETF 	+0,5%	+2,5%



▼ 1^{ère} TRANSFORMATION ▼

Scieries	Tendance*	Evolution**
 Dominante résineux ¹	-3,5%	-5%
 Dominante feuillus ¹	-0,5%	-1%

▼ 2^{ème} TRANSFORMATION ▼

	Tendance*	Evolution**	
Ameublement ² 	-1,3%	-0,5%	
Bâtiment 	Parquet massif 	-1%	+3%
	Charpente / Menuiserie ¹ 	-3,5%	-3,5%
Emballage bois et palettes ¹ 	Emballages légers 	-1,5%	-1%
	Emballages industriels 	-0,5%	+1,5%
	Palettes 	0%	-3%

▼ SECTEURS CLIENTS ▼

	Tendance*	Evolution**	
Vente de meubles / commerce de détail ³ 	-0,8%	-1%	
Bâtiment 	Négoce matériaux ⁴ 	-7,1%	-5,1%
	Négoce spécialisé bois ⁴ 	-7%	-4,3%
Production industrielle hors énergie ⁵ 	-1,2%	+0,3%	

* Evolution des douze derniers mois par rapport aux douze même mois de l'année précédente. ** Evolution du trimestre considéré par rapport au même trimestre de l'année précédente.

ENTREPRENEURS DE TRAVAUX FORESTIERS (ETF)

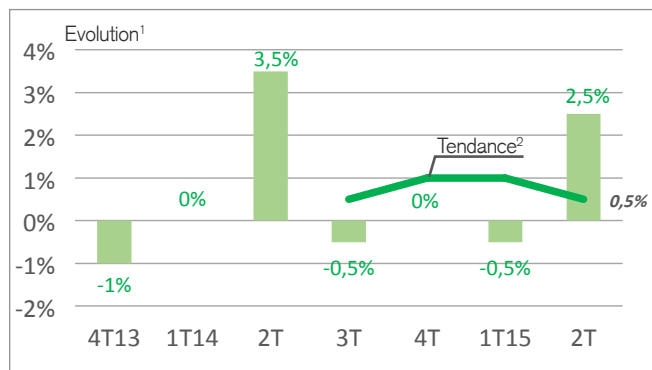


1. Chiffre d'affaires

Evolution du chiffre d'affaire



Au global



Tendance annuelle



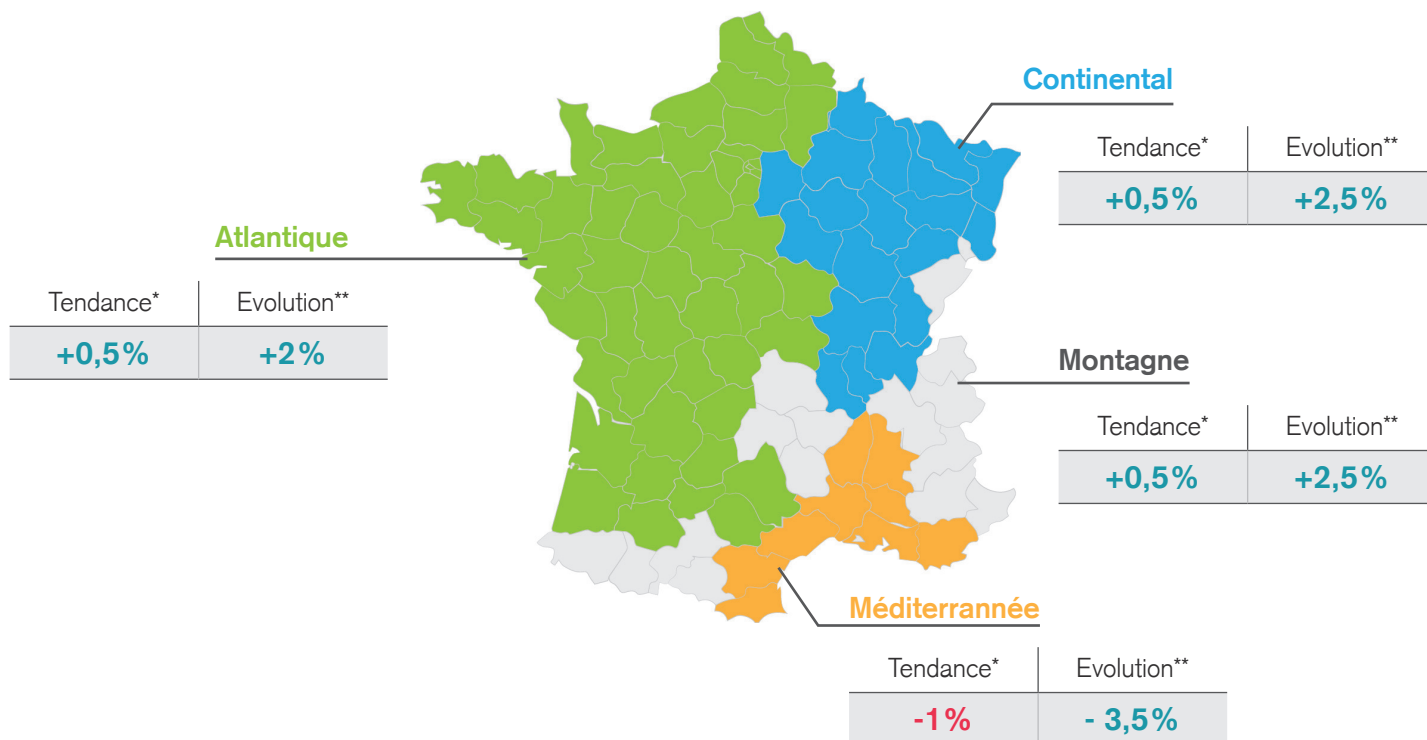
Evolution 2T15 / 2T14



Après trois trimestres moroses, l'activité des entrepreneurs de travaux forestiers retrouve des couleurs au printemps 2015 (+ 2,5 %). En cumul annuel, le rythme d'évolution se dégrade légèrement mais reste positif (+ 0,5 %).

Selon les régions

Une hausse du chiffre d'affaires qui concerne toutes les régions. Des progressions d'activité qui oscillent entre + 2 % pour l'Atlantique et + 3,5 % pour la Méditerranée. Une position intermédiaire pour les régions, Continental et Montagne (+ 2,5 % chacune).

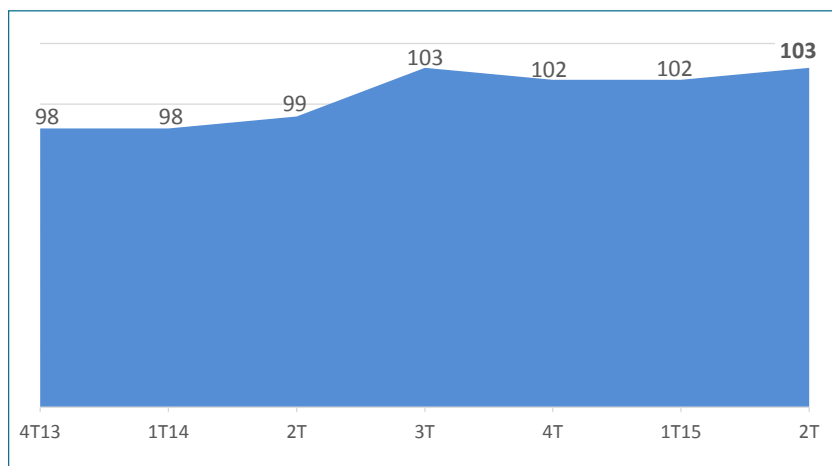


1. Evolution du trimestre par rapport au même trimestre de l'année précédente. 2. Evolutions sur quatre trimestres cumulés.



2 . Opinion des professionnels...

... sur la distance des chantiers les plus éloignés (en Km)

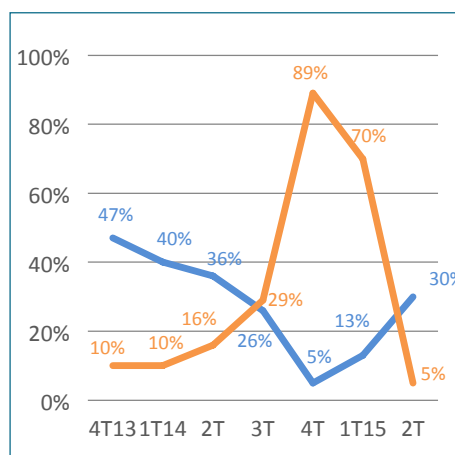


Une distance des chantiers les plus éloignés qui reste relativement stable : 103 km contre 102 km en début d'année.

... sur l'orientation des prix d'achat par rapport au trimestre précédent (en % d'entreprises)

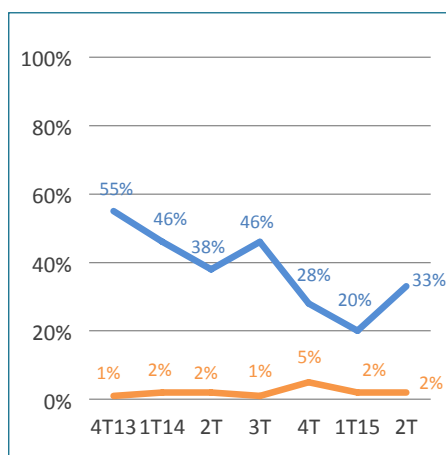
Une tendance haussière en ce qui concerne le prix du carburant et des filtres et huiles. Des prix qui augmentent plus vivement pour les pièces d'usure, avec la moitié des entreprises faisant état d'une hausse des prix.

Carburant



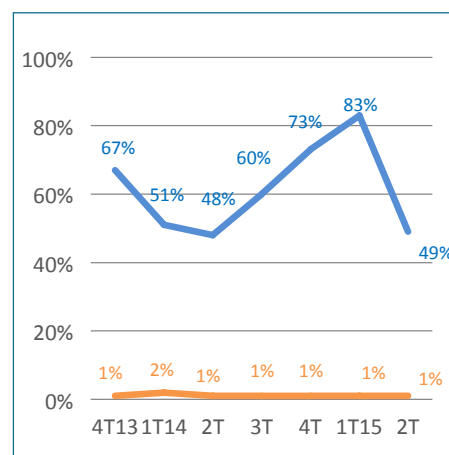
— Hausse
— Baisse

Filtres et huiles



— Hausse
— Baisse

Pièces d'usure



— Hausse
— Baisse

Aide à la lecture

X% des responsables interrogés observent une **hausse** du prix d'achat par rapport au trimestre précédent.

Y% des responsables interrogés observent une **baisse** du prix d'achat par rapport au trimestre précédent.

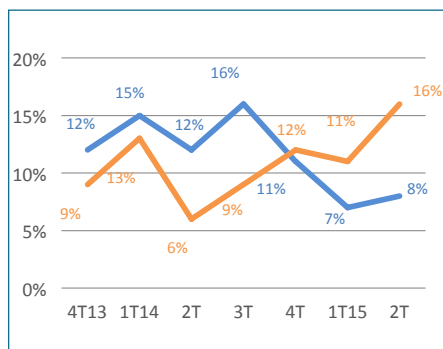
ENTREPRENEURS DE TRAVAUX FORESTIERS (ETF)



2 . Opinion des professionnels...

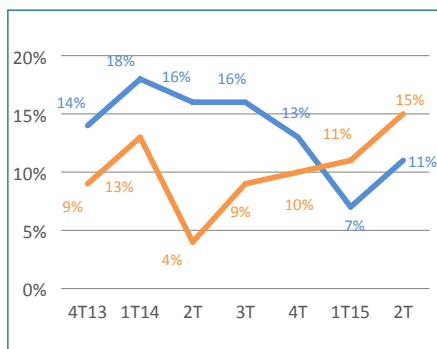
... sur l'orientation des tarifs des prestations par rapport au trimestre précédent

Feuillus bois d'œuvre



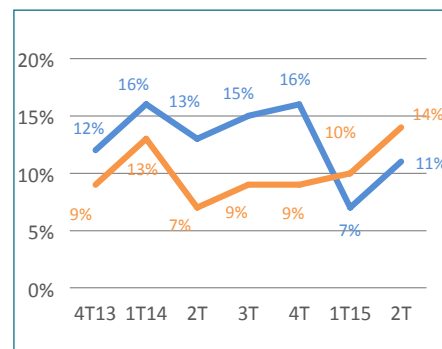
— Hausse
— Baisse

Feuillus bois d'énergie



— Hausse
— Baisse

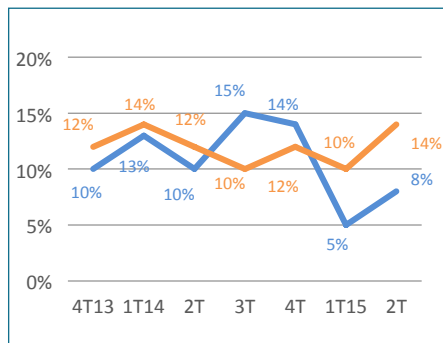
Feuillus bois d'industrie



— Hausse
— Baisse

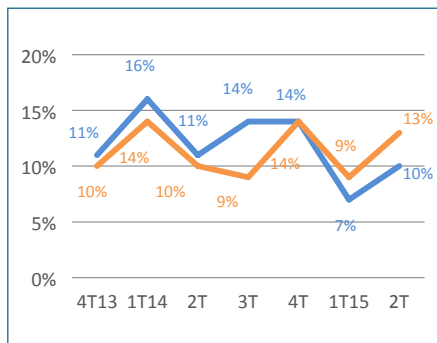
Stabilité du prix des prestations pour la grande majorité des professionnels (75 % et plus).

Résineux bois d'œuvre



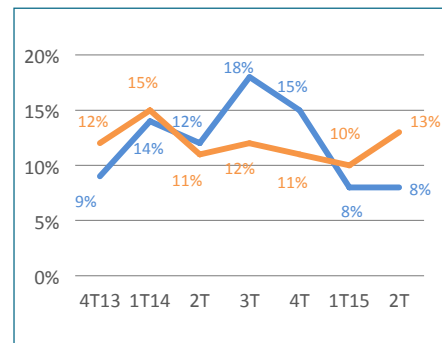
— Hausse
— Baisse

Résineux bois d'énergie



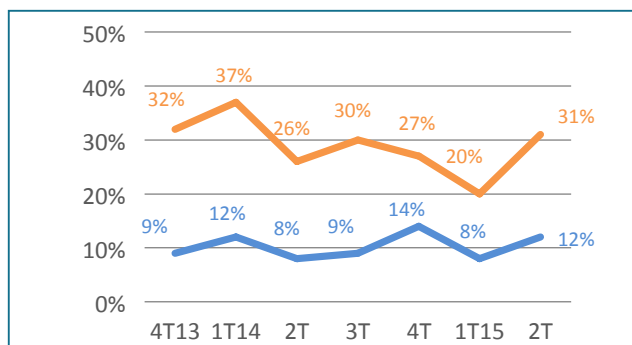
— Hausse
— Baisse

Résineux bois d'industrie



— Hausse
— Baisse

... sur l'orientation des marges par rapport au trimestre précédent



— Hausse
— Baisse

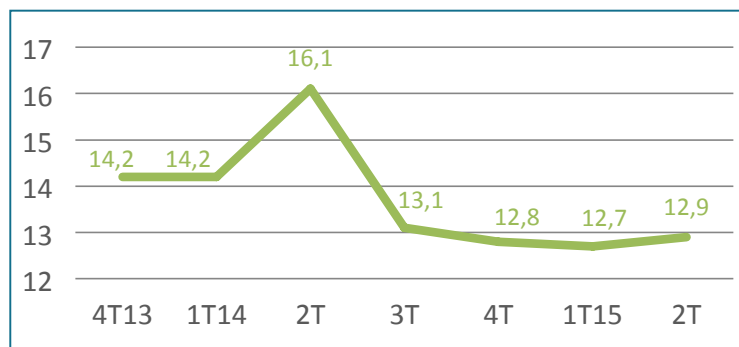
Détérioration des marges, avec désormais 31 % des intervenants déplorant une baisse de celles-ci contre 20 % il y a trois mois.

Des marges qui demeurent stables pour plus de la moitié des responsables.



3 . Carnets de commandes

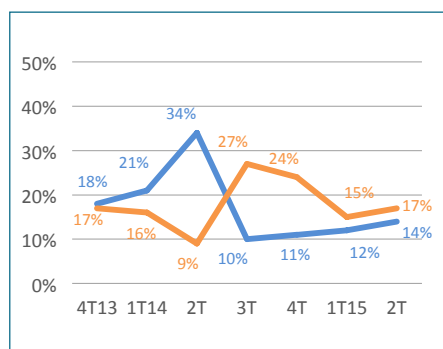
Nombre de semaines de travail en commandes



Des carnets de commandes qui s'étoffent quelque peu pour les prochains mois, représentant désormais 12,9 semaines de travail, contre 12,7 sur les trois premiers mois de l'année.

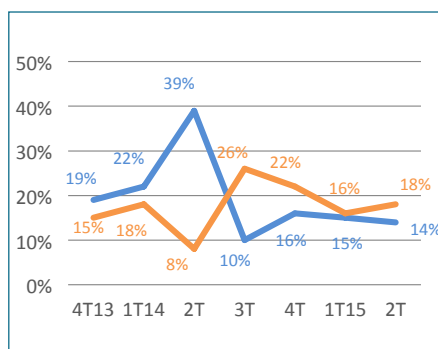
Stabilité des carnets de commandes par rapport au trimestre précédent pour les deux tiers des professionnels. Toutefois, une progression du nombre d'intervenants constatant une réduction de leur plan de charges en ce qui concerne les feuillus. Une tendance inverse pour les résineux.

Feuillus bois d'œuvre



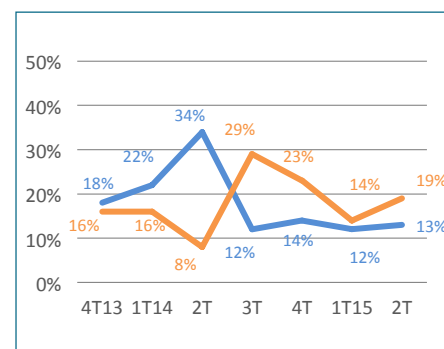
— Hausse
— Baisse

Feuillus bois d'énergie



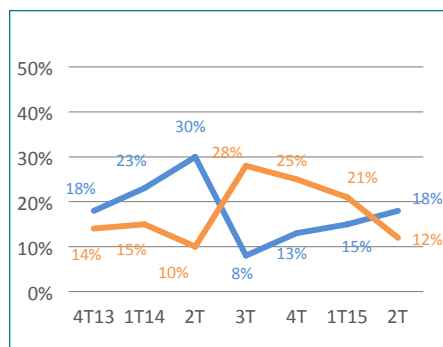
— Hausse
— Baisse

Feuillus bois d'industrie



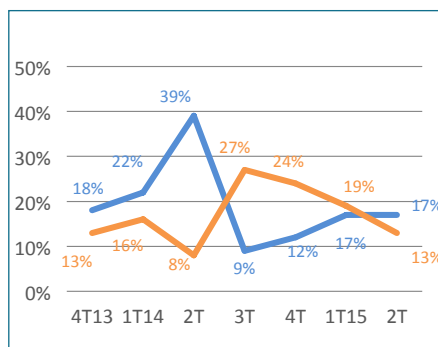
— Hausse
— Baisse

Résineux bois d'œuvre



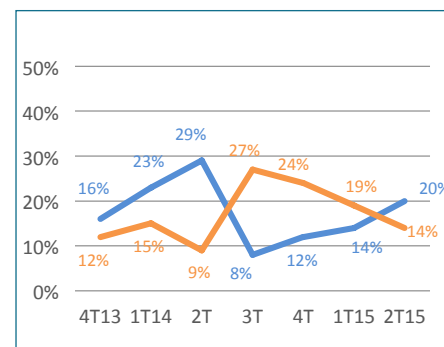
— Hausse
— Baisse

Résineux bois d'énergie



— Hausse
— Baisse

Résineux bois d'industrie



— Hausse
— Baisse



4 . Préoccupations du moment

Top 5 des préoccupations des chefs d'entreprise

Rang	Préoccupations	% d'entreprise	Evolution en places (à 3 mois d'intervalle)
1	Contraintes réglementaires et environnementales	56 %	=
2	Problèmes au niveau des délais de paiement	30 %	Entrée
3	Difficultés de recrutement	26 %	Entrée
4	Prix d'achat	22 %	=
5	Difficultés de trésorerie	22 %	Entrée

Total supérieur à 100% du fait des réponses multiples

Les contraintes réglementaires et environnementales restent la préoccupation majeure des chefs d'entreprise. Plus d'un quart d'entre eux évoquent désormais également des problèmes au niveau des délais de paiement, ainsi que des difficultés de recrutement. Enfin un peu plus de 20 % mettent en avant les prix d'achat et les difficultés de trésorerie.

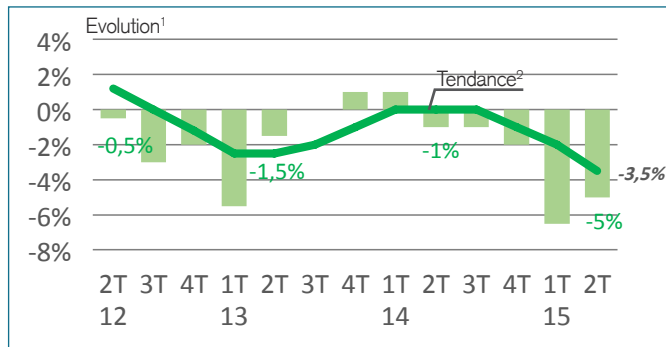


1 . Chiffre d'affaire

Evolution du chiffre d'affaire

RECUIL SENSIBLE

Au global



Tendance annuelle

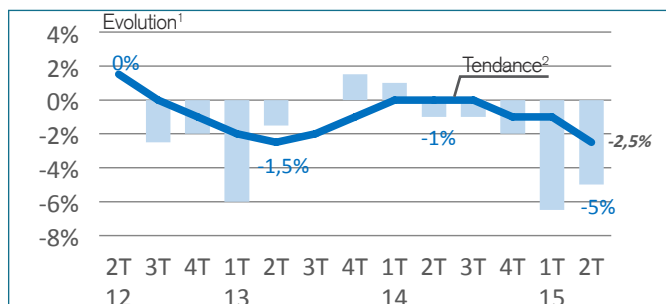
-3,5%

Evolution 2T15 / 2T14

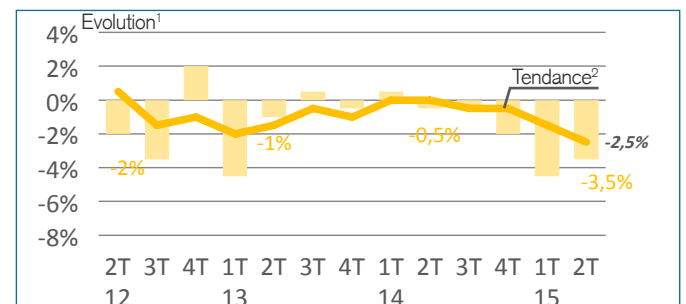
-5%

L'activité exploitation-scierie à dominante résineux enregistre à nouveau une baisse sensible au cours du printemps 2015 : - 5 % à un an d'intervalle. Par conséquent, l'activité en tendance annuelle continue de se détériorer pour atteindre - 3,5 % à l'issue du mois de juin.

En France



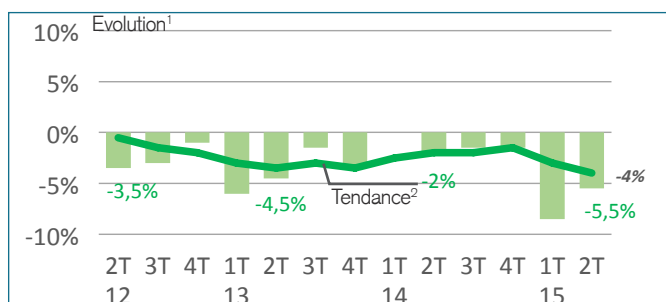
A l'export



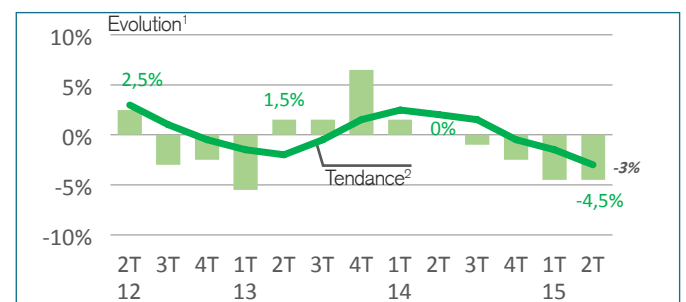
A l'instar du trimestre précédent, une baisse qui touche davantage l'activité en France (- 5 %) que celle à l'export (- 3,5 %).

Evolution du chiffre d'affaire selon la taille des entreprises

Entreprises de moins de 20 salariés



Entreprises de 20 salariés et plus

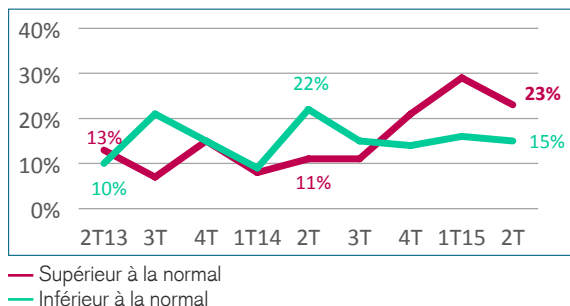


Une contraction de l'activité qui s'avère à nouveau un peu plus marquée pour les entités de moins de 20 salariés : - 5,5 % contre - 4,5 % pour celles de 20 salariés et plus.



2 . Opinions des professionnels...

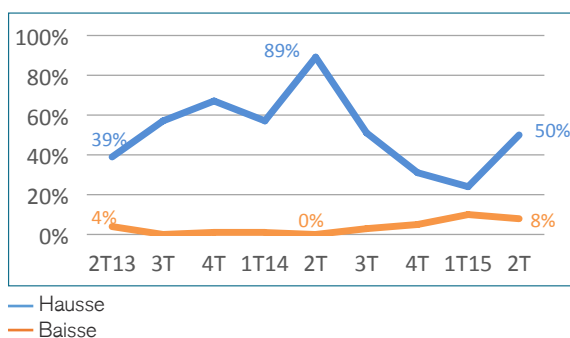
...sur le niveau des stocks



Des stocks conformes à la normale pour plus de 60 % des professionnels.

Contraction du nombre de responsables faisant état d'un niveau de stocks supérieur à la normale : 23 % contre 29 % au premier trimestre 2015.

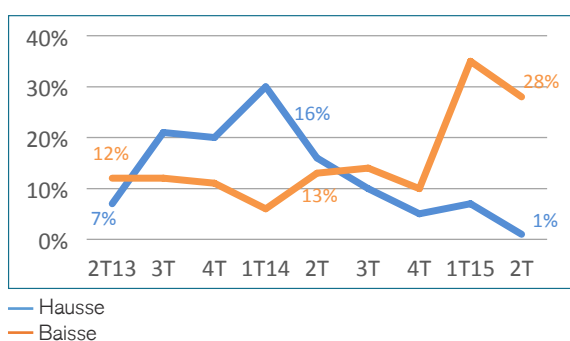
...sur l'orientation des prix d'achat par rapport au trimestre précédent



Résineux (activité dominante)

Des prix d'achat qui repartent à la hausse avec un intervenant sur deux constatant une augmentation, contre un quart en début d'année.

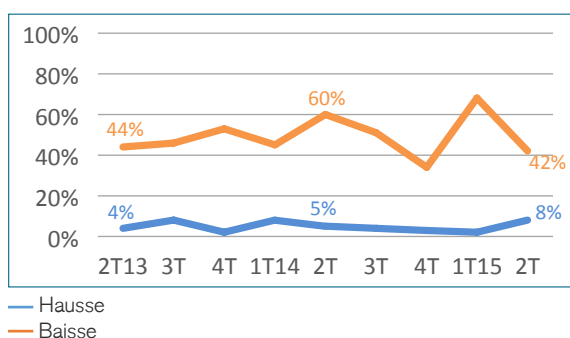
...sur l'orientation des prix de vente par rapport au trimestre précédent



Réduction du nombre d'entreprises constatant une baisse de leurs prix de vente : 28 % contre 35 % trois mois plus tôt.

Des prix de vente qui restent stables pour plus de 70 % des professionnels.

...sur l'orientation des marges par rapport au trimestre précédent

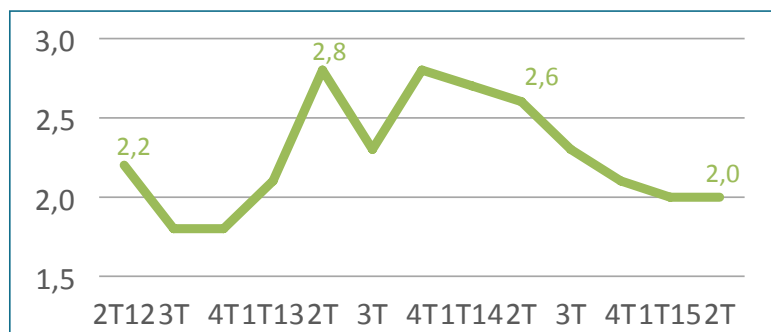


Des marges qui continuent de se détériorer comparé au trimestre précédent pour plus de deux exploitants sur cinq.



3 . Carnets de commandes

Nombre de semaines de travail en commandes



Des carnets de commandes stables comparés au premier trimestre, représentant à nouveau 2 semaines de travail.



Des prises d'ordres stables en France. Une situation plus favorable à l'export.

4 . Préoccupations du moment

Top 5 des préoccupations des chefs d'entreprises

Rang	Préoccupations	% d'entreprise	Evolution en places (à 3 mois d'intervalle)
1	Carnets de commandes	46 %	=
2	Difficultés de trésorerie	24 %	+ 3
3	Prix d'achat	20 %	- 1
4	Approvisionnement	20 %	- 1
5	Contraintes réglementaires et environnementales	17 %	Entrée

Total supérieur à 100% du fait des réponses multiples

Le classement des principales préoccupations des chefs d'entreprise de l'exploitation-scieie à dominante résineux reste dominé par les carnets de commandes (46 %). Les difficultés de trésorerie progressent et se placent désormais en seconde position (24 %).

EXPLOITATION-SCIERIE A DOMINANTE FEUILLUS

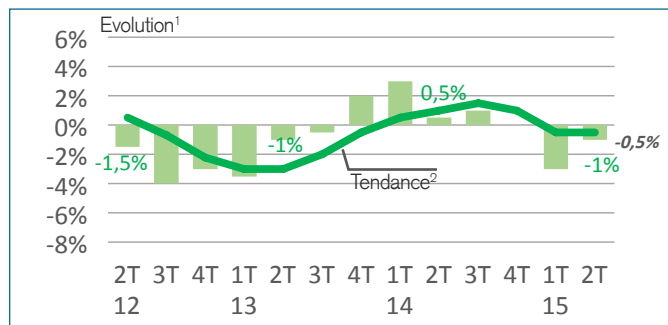


1. Chiffre d'affaires

Evolution du chiffre d'affaire

MOINDRE BAISSSE

Au global



Tendance annuelle

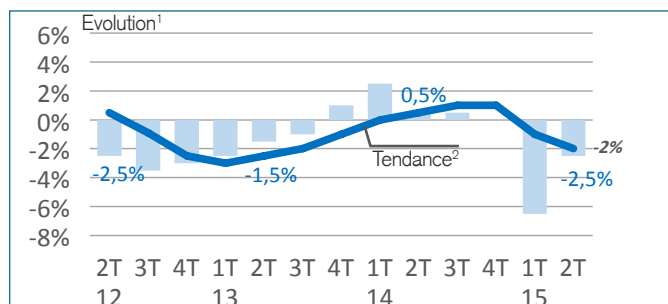
-0,5%

Evolution 2T15 / 2T14

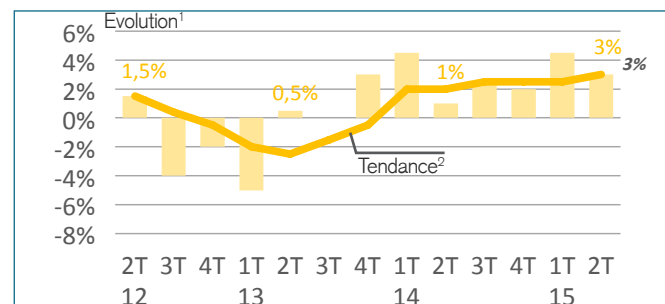
-1%

Le recul de l'activité exploitation-scierie à dominante feuillus se modère au cours de deuxième trimestre comparativement au deuxième trimestre 2014 : - 1 %. Sur douze mois glissants, le rythme d'évolution affiche toujours une baisse limitée (- 0,5 %).

En France



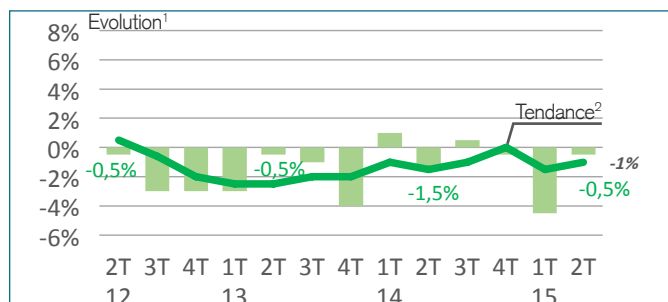
A l'export



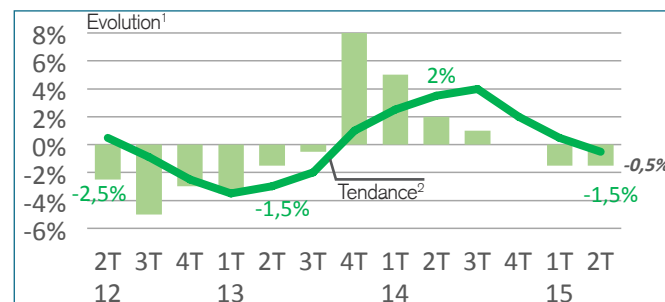
L'activité en France continue de pénaliser l'activité globale. Le chiffre d'affaires à l'export reste quant à lui en croissance au cours du trimestre sous revue (+ 3 % à un an d'intervalle).

Evolution* du chiffre d'affaires selon la taille des entreprises

Entreprises de moins de 20 salariés



Entreprises de 20 salariés et plus

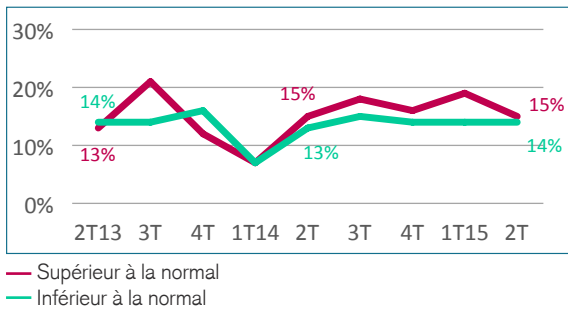


A l'inverse du début d'année, un recul du chiffre d'affaires qui concerne davantage les entités les plus importantes (- 1,5 %) que les plus petites (- 0,5 %).



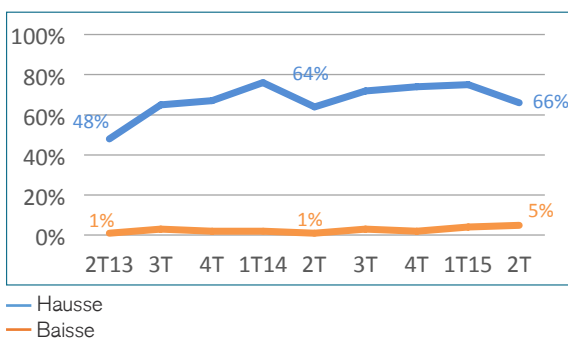
2 . Opinions des professionnels...

...sur le niveau des stocks



Des stocks conformes à la normale pour 70 % des intervenants.

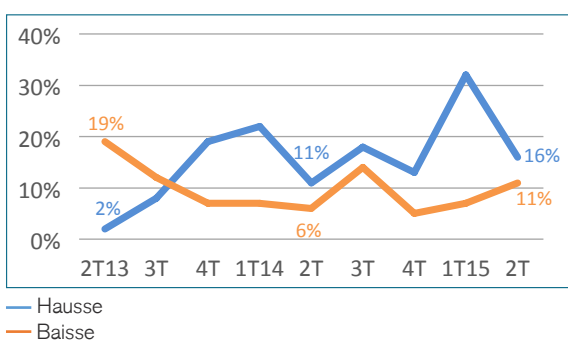
...sur l'orientation des prix d'achat par rapport au trimestre précédent



Feuillus (activité dominante)

Une nouvelle augmentation des prix d'achat des feuillus pour deux professionnels sur trois.

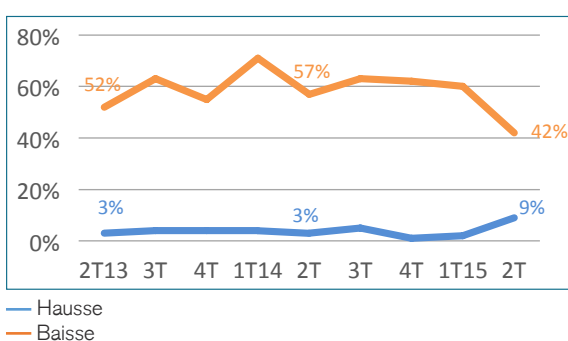
...sur l'orientation des prix de vente par rapport au trimestre précédent



Baisse du nombre de responsables faisant état d'une hausse de leur prix de vente : 16 % contre le double en début d'année.

Des prix de vente comparables à ceux du début d'année pour les trois quart des intervenants.

...sur l'orientation des marges par rapport au trimestre précédent



Une proportion d'entreprises jugeant leurs marges en baisse toujours importante : plus de 40 %.

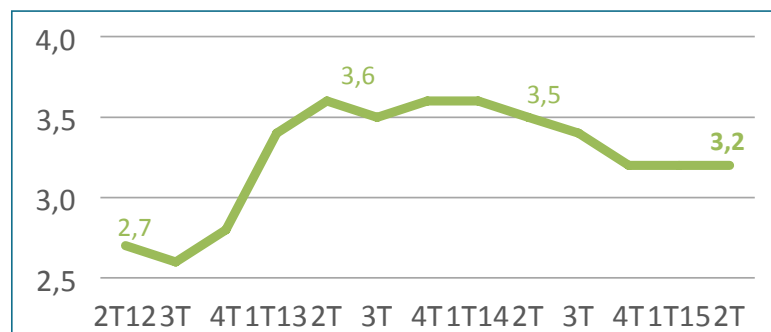
Une hausse de celles les voyant plutôt s'améliorer : 9 % contre 2 % au premier trimestre.

EXPLOITATION-SCIERIE A DOMINANTE FEUILLUS



3 . Carnets de commandes

Nombre de semaines de travail en commandes



Des prises d'ordres représentant 3,2 semaines de travail, soit un niveau comparable à celui affiché lors des deux trimestres précédents.



France



Export

Des carnets de commandes qui se renouvellent à l'identique tant en France qu'à l'export.

4 . Préoccupations du moment

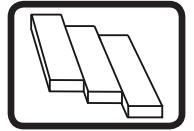
Top 5 des préoccupations des chefs d'entreprises

Rang	Préoccupations	% d'entreprise	Evolution en places (à 3 mois d'intervalle)
1	Prix d'achat	46 %	+ 1
2	Approvisionnement	38 %	- 1
3	Carnets de commandes	35 %	=
4	Difficultés de trésorerie	27 %	=
5	Problèmes au niveau des délais de paiement	6 %	=

Total supérieur à 100% du fait des réponses multiples

Avec des taux de citation compris entre 35 % et 46 %, les prix d'achat, l'approvisionnement et les carnets de commandes arrivent toujours en tête des principales préoccupations des chefs d'entreprise. Les difficultés de trésorerie se maintiennent en 4ème position mais inquiètent une part croissante de responsables : 27 % contre 12 % il y a trois mois.

FABRICATION DE PARQUETS MASSIFS

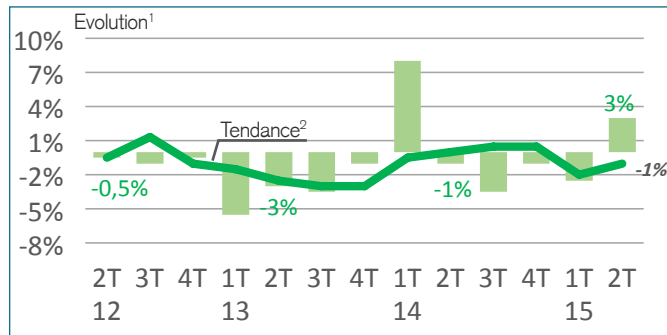


1 . Chiffre d'affaires

Evolution du chiffre d'affaire



Au global



Tendance annuelle

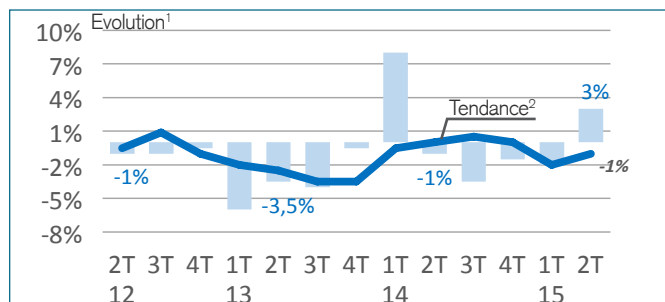


Evolution 2T15 / 2T14

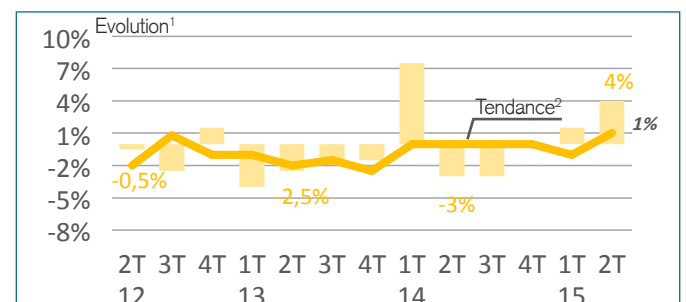


Après quatre trimestres de baisses ininterrompues, l'activité de fabrication de parquets massifs retrouve le chemin de la croissance au cours du printemps : + 3 % comparativement au même trimestre de l'année précédente. De fait, le rythme d'évolution se redresse pour s'établir à - 1 %.

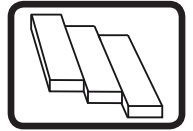
En France



A l'export

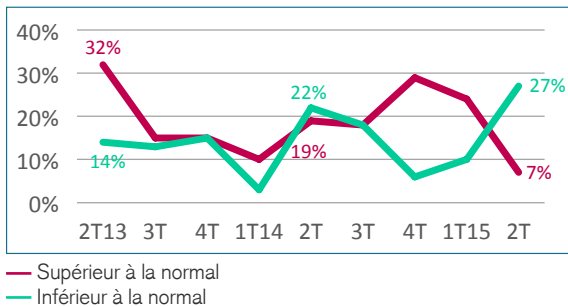


Une hausse du chiffre d'affaires en France (+ 3 %) comme à l'export (+ 4 %).



2 . Opinions des professionnels...

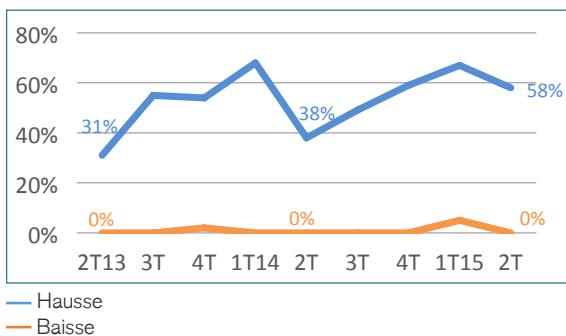
...sur le niveau des stocks



Une inversion de tendance avec désormais des professionnels constatant un niveau de stocks inférieur à la normale plus nombreux que ceux observant plutôt un niveau supérieur.

Des stocks toujours conformes à la normale pour les deux tiers des professionnels.

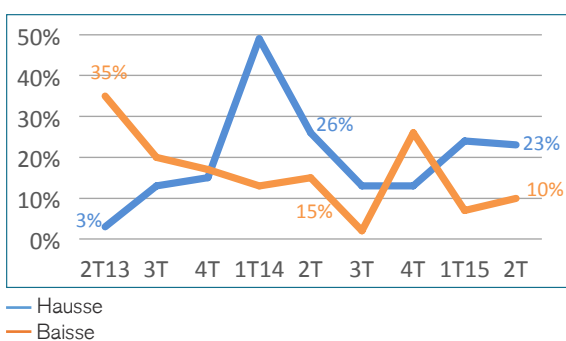
...sur l'orientation des prix d'achat par rapport au trimestre précédent



Feuillus

Des prix d'achat qui suivent toujours une tendance haussière avec près de 60 % des intervenants les estimant en hausse.

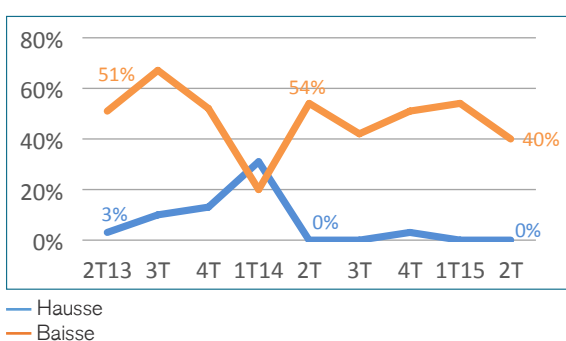
...sur l'orientation des prix de vente par rapport au trimestre précédent



Des prix de vente qui restent équivalents à ceux du trimestre dernier pour deux fabricants de parquets massifs sur trois.

Un nombre de responsables observant une hausse des prix de vente toujours plus élevé que ceux les jugeant en baisse.

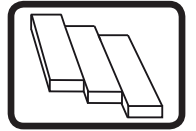
...sur l'orientation des marges par rapport au trimestre précédent



Des marges qui se dégradent à nouveau comparé au trimestre précédent pour 40 % des chefs d'entreprise.

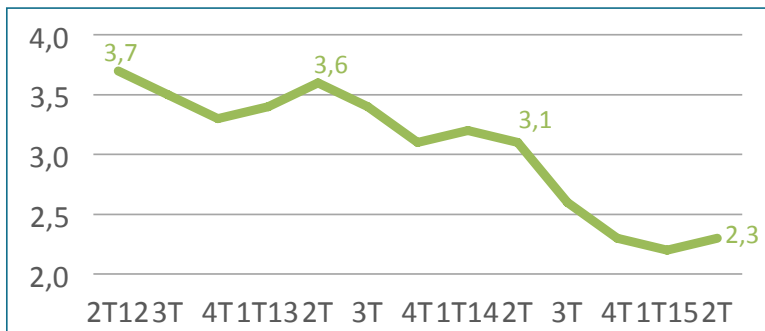
Des responsables faisant état d'une amélioration toujours inexistante.

FABRICATION DE PARQUETS MASSIFS



3 . Carnets de commandes

Nombre de semaines de travail en commandes



Relative stabilité des carnets de commandes qui totalisent 2,3 semaines de travail contre 2,2 trois mois auparavant.



Maintient des plans de charges dans l'hexagone comme à l'export.

4 . Préoccupations du moment

Top 5 des préoccupations des chefs d'entreprises

Rang	Préoccupations	% d'entreprise	Evolution en places (à 3 mois d'intervalle)
1	Carnets de commandes	67 %	= →
2	Difficultés de trésorerie	37 %	+ 2 ↗
3	Approvisionnement	17 %	+ 2 ↗
4	Prix d'achat	13 %	- 2 ↘
5	Pérennité de l'entreprise à court terme	7 %	Entrée ↗

Total supérieur à 100% du fait des réponses multiples

Très réduits, les carnets de commandes restent logiquement la préoccupation numéro un des fabricants de parquets massifs (67 %). Les difficultés de trésorerie progressent, citées par près de 40 % des responsables tout comme l'approvisionnement (17 %).

FABRICATION DE CHARPENTES ET AUTRES MENUISERIES

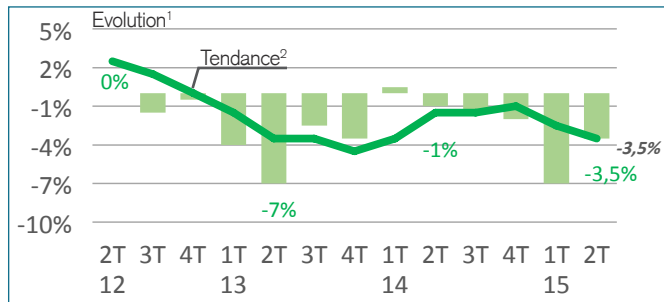


1 . Chiffre d'affaires

Evolution du chiffre d'affaire

 **MOINDRE DÉTÉRIORATION**

Au global



Tendance annuelle

 **-3,5%**

Evolution 2T15 / 2T14

 **-3,5%**

L'activité de fabrication de charpentes et autres menuiseries recule à nouveau au cours des mois d'avril, mai et juin 2015, mais de manière atténuée comparativement au début d'année : - 3,5 % à un an d'intervalle.

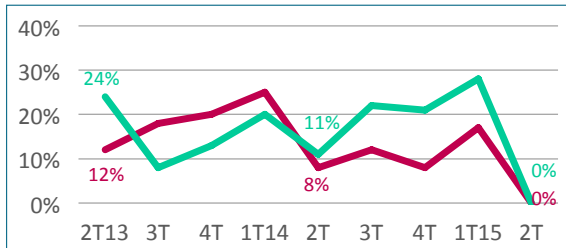
En année mobile, le chiffre d'affaires se détériore un peu plus : - 3,5 % sur les douze derniers mois.

FABRICATION DE CHARPENTES ET AUTRES MENUISERIES



2 . Opinions des professionnels...

...sur le niveau des stocks

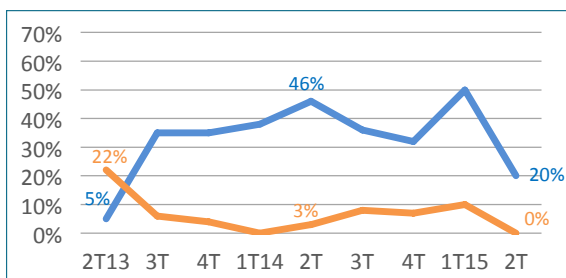


Un niveau de stocks conforme à la normale pour la totalité des fabricants de charpentes et autres menuiseries interrogés.

— Supérieur à la normal
— Inférieur à la normal

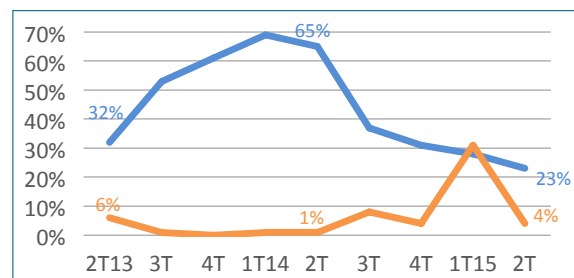
...sur l'orientation des prix d'achat par rapport au trimestre précédent

Feuillus



— Hausse
— Baisse

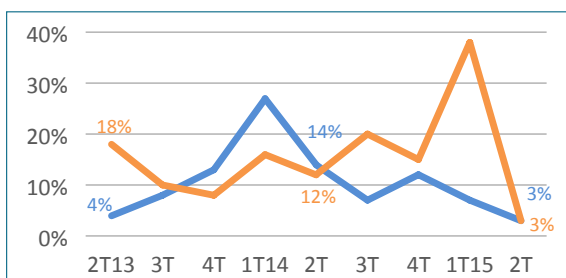
Résineux



— Hausse
— Baisse

Des prix d'achat qui restent identiques à ceux du début d'année pour la grande majorité des responsables, tant au niveau des résineux que des feuillus.

...sur l'orientation des prix de vente par rapport au trimestre précédent

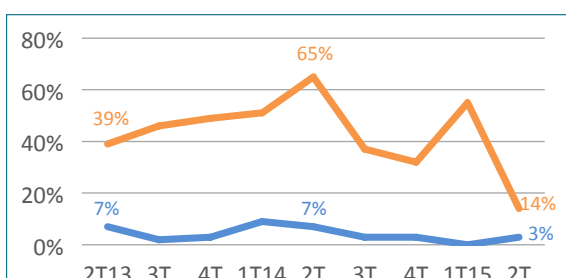


Forte réduction du nombre de professionnels estimant leurs prix de vente en baisse : 3 % contre 38 % au premier trimestre.

Stabilité des prix de vente pour près de 95 % des intervenants.

— Hausse
— Baisse

...sur l'orientation des marges par rapport au trimestre précédent



Des marges qui se stabilisent pour plus de huit chefs d'entreprise sur dix.

Une amélioration des marges qui concerne toujours un nombre restreint de responsables.

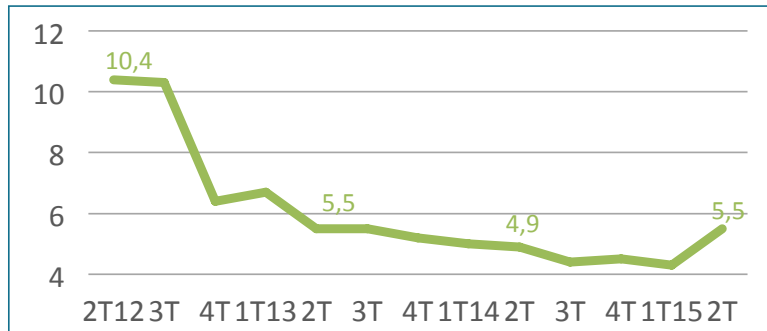
— Hausse
— Baisse

FABRICATION DE CHARPENTES ET AUTRES MENUISERIES



3 . Carnets de commandes

Nombre de semaines de travail en commandes



Nette augmentation des plans de charges qui cumulent ainsi 5,5 semaines de travail contre 4,3 en début d'année.

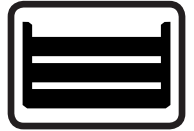
4 . Préoccupations du moment

Top 5 des préoccupations des chefs d'entreprises

Rang	Préoccupations	% d'entreprise	Evolution en places (à 3 mois d'intervalle)
1	Carnets de commandes	75 %	=
2	Charges sociales et fiscales	42 %	Entrée
3	Difficultés de trésorerie	8 %	+ 1
4	Prix d'achat	8 %	- 1
5	Pérennité de l'entreprise à court terme	2 %	- 3

Total supérieur à 100% du fait des réponses multiples

Malgré leur amélioration, les carnets de commandes restent le premier sujet d'inquiétude des fabricants de charpentes et autres menuiseries (75 %). Les charges sociales et fiscales font une entrée remarquable, évoquées par plus des 40 % des responsables. Les autres sujets sont mentionnés par moins de 10 % des intervenants.

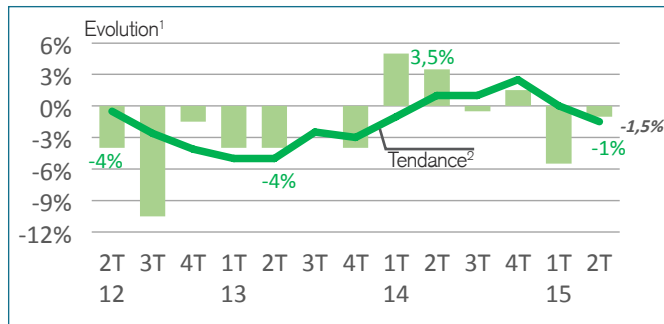


1 . Chiffre d'affaires

Evolution du chiffre d'affaire

ATTÉNUATION DE LA BAISSE

Au global



Tendance annuelle

-1,5%

Evolution 2T15 / 2T14

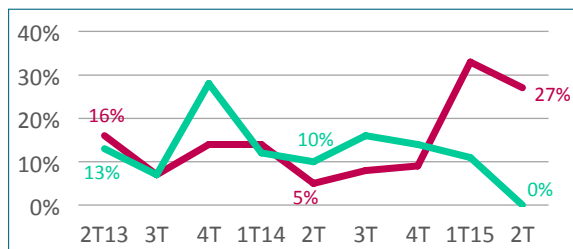
-1%

L'activité de fabrication d'emballages légers reste mal orientée au deuxième trimestre 2015 : - 1 % comparé au même trimestre un an plus tôt. Toutefois, ce repli se réduit nettement comparé à celui enregistré sur les trois premiers mois de l'année (- 5,5 %). La tendance annuelle devient négative : - 1,5 %.



2 . Opinions des professionnels...

...sur le niveau des stocks

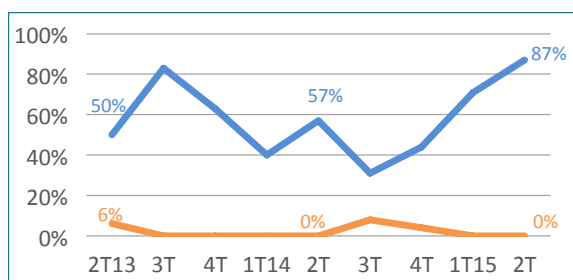


Des professionnels faisant état d'un niveau de stocks supérieur à la normale qui se réduit comparé au premier trimestre. Baisse également de ceux observant un niveau inférieur à la normale. Des stocks conformes à la normale pour près des trois quarts des professionnels.

— Supérieur à la normal
— Inférieur à la normal

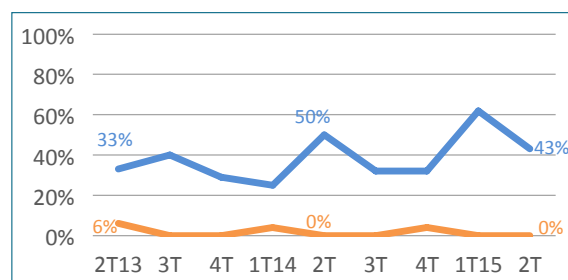
...sur l'orientation des prix d'achat par rapport au trimestre précédent

Résineux



— Hausse
— Baisse

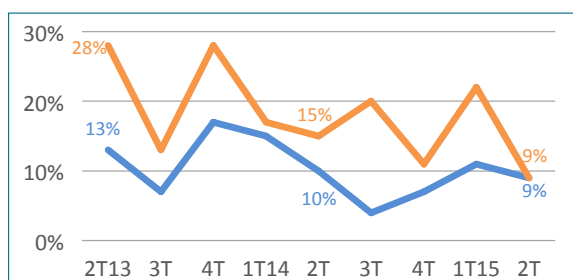
Feuillus tendres



— Hausse
— Baisse

Nouvelle augmentation du prix d'achat des résineux. Hausse moins marquée pour les feuillus tendres.

...sur l'orientation des prix de vente par rapport au trimestre précédent

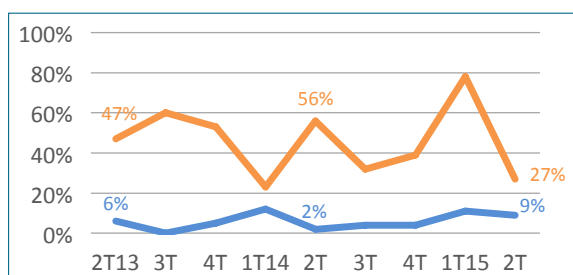


Des prix de vente qui restent similaires à ceux affichés en début d'année pour plus de huit professionnels sur dix.

Des intervenants peu nombreux à observer une hausse comme une baisse des prix : 9 % chacun.

— Hausse
— Baisse

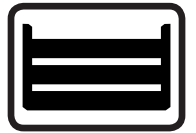
...sur l'orientation des marges par rapport au trimestre précédent



Moindre détérioration des marges au cours du trimestre sous revue avec un peu plus d'un quart des professionnels concernés contre plus des trois quarts durant l'hiver.

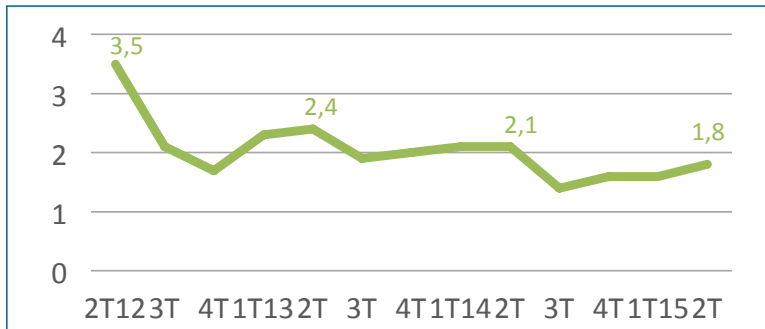
Des marges stables pour près de deux fabricants d'emballages légers sur trois.

— Hausse
— Baisse



3 . Carnets de commandes

Nombre de semaines de travail en commandes



Les carnets de commandes se remplissent moins difficilement qu'au trimestre précédent, représentant ainsi 1,8 semaine de travail contre 1,6 il y a trois mois.

4 . Préoccupations du moment

Top 5 des préoccupations des chefs d'entreprises

Rang	Préoccupations	% d'entreprise	Evolution en places (à 3 mois d'intervalle)
1	Carnets de commandes	64 %	=
2	Prix d'achat	45 %	Entrée
3	Difficultés de recrutement	9 %	+ 1
4	Difficultés de trésorerie	9 %	+ 1
5	Relation avec les banques	9 %	Entrée

Total supérieur à 100% du fait des réponses multiples

Des carnets de commandes qui demeurent largement en tête des principales préoccupations des chefs d'entreprises (64 % d'entre eux). Les prix d'achat font une entrée remarquable, évoqués par 45 % des responsables. Les difficultés de recrutement, de trésorerie et les relations avec les banques viennent ensuite, citées par 9 % des responsables.

FABRICATION DE CAISSES ET D'EMBALLAGES INDUSTRIELS

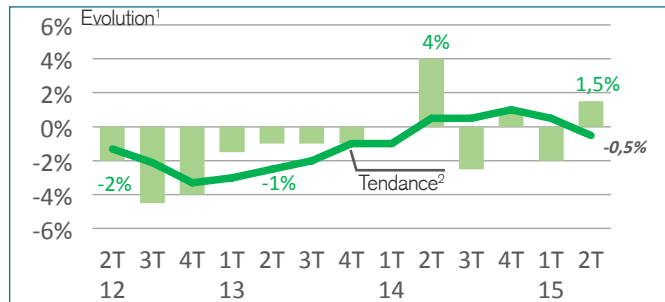


1 . Chiffre d'affaires

Evolution du chiffre d'affaire

EN PROGRESSION

Au global



Tendance annuelle

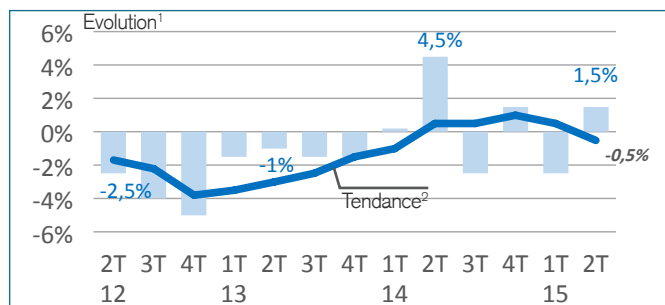
-0,5%

Evolution 2T15 / 2T14

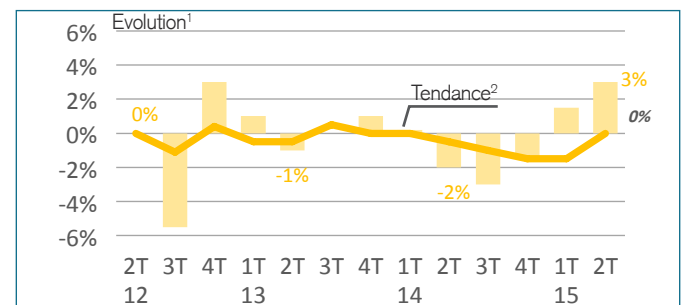
+1,5%

L'activité de fabrication de caisses et d'emballages industriels continue d'afficher une évolution très variable d'un trimestre à l'autre. Ainsi, après s'être replié en début d'année, le chiffre d'affaires repart à la hausse au printemps : + 1,5 % comparé au printemps 2014. En année mobile, le rythme d'évolution devient néanmoins négatif (- 0,5 %).

En France



A l'export

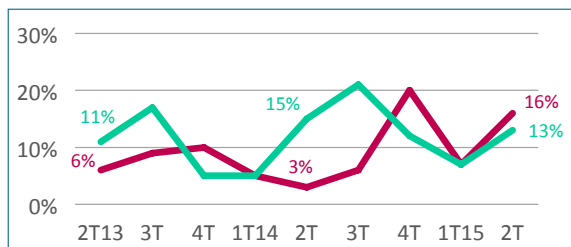


Une progression de l'activité en France (+ 1,5 %), plus vive à l'export (+ 3 %).



2 . Opinions des professionnels...

...sur le niveau des stocks

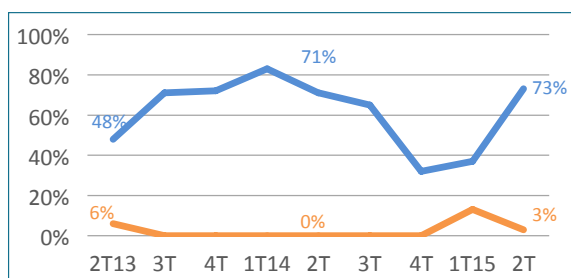


Un niveau de stocks conforme à la normale pour 70 % des intervenants.

— Supérieur à la normal
— Inférieur à la normal

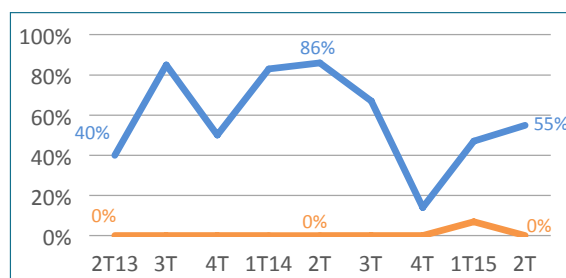
...sur l'orientation des prix d'achat par rapport au trimestre précédent

Résineux



— Hausse
— Baisse

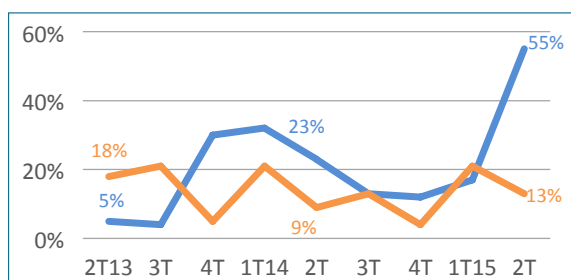
Feuillus durs



— Hausse
— Baisse

Progression du prix d'achat des feuillus durs. Encore plus nette au niveau des résineux.

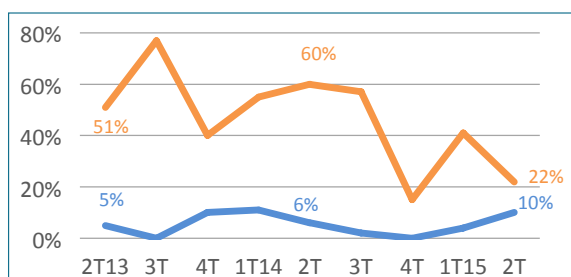
...sur l'orientation des prix de vente par rapport au trimestre précédent



— Hausse
— Baisse

Des prix de vente orientés à la hausse pour plus de la moitié des responsables.

...sur l'orientation des marges par rapport au trimestre précédent

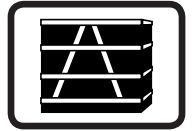


— Hausse
— Baisse

Des chefs d'entreprise moins nombreux qu'en début d'année à constater une baisse de leurs marges : 22 % contre 41 % il y a trois mois.

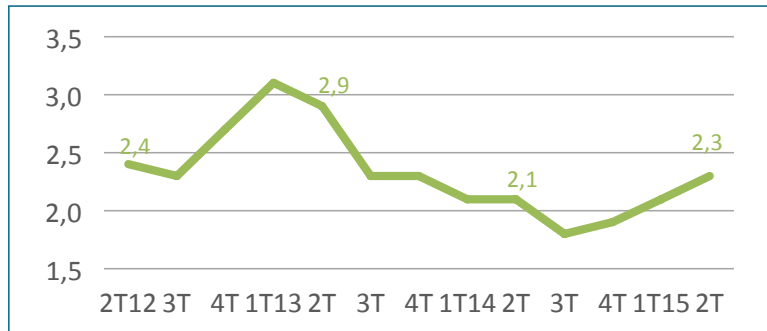
Dans le même temps, une progression de ceux jugeant leurs marges en hausse.

FABRICATION DE CAISSES ET D'EMBALLAGES INDUSTRIELS



3 . Carnets de commandes

Nombre de semaines de travail en commandes



Une nouvelle augmentation des prises d'ordres au cours du trimestre sous revue comparativement aux trois premiers de l'année. Les carnets de commandes représentent désormais 2,3 semaines de travail contre 2,1 pendant l'hiver.



Des plans de charges orientés à la hausse tant en France qu'à l'export.

4 . Préoccupations du moment

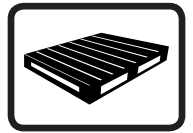
Top 5 des préoccupations des chefs d'entreprises

Rang	Préoccupations	% d'entreprise	Evolution en places (à 3 mois d'intervalle)
1	Carnets de commandes	73 %	=
2	Prix d'achat	53 %	+ 2
3	Approvisionnement	17 %	- 1
4	Difficultés de trésorerie	10 %	- 1
5	Difficultés de recrutement	10 %	=

Total supérieur à 100% du fait des réponses multiples

Un maintien des carnets de commandes en tête des principales préoccupations des chefs d'entreprise (73 %). Les prix d'achat progressent et occupent maintenant la deuxième place du classement (53 %). L'approvisionnement vient ensuite (17 %), suivi des difficultés de trésorerie et de recrutement (10 % chacune).

FABRICATION ET RECONDITIONNEMENT DE PALETTES BOIS



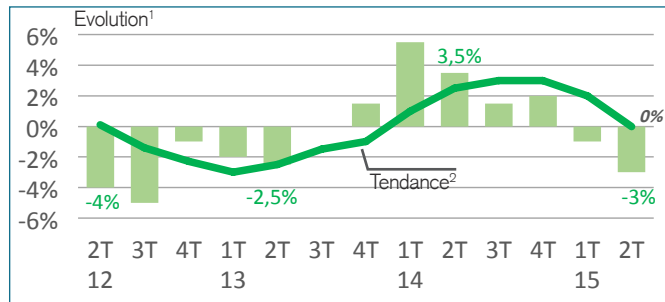
1 . Chiffre d'affaires

Evolution du chiffre d'affaire



ACCENTUATION DE LA BAISSE

Au global

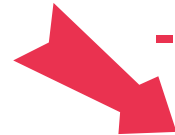


Tendance annuelle



0%

Evolution 2T15 / 2T14

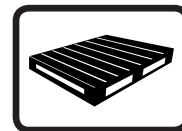


-3%

Le recul de l'activité de fabrication et de reconditionnement de palettes bois visible en début d'année s'amplifie au cours du printemps : - 3% à un an d'intervalle.

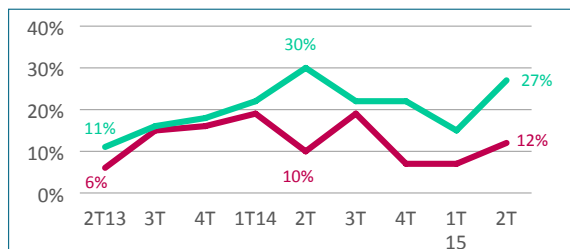
De fait, l'évolution du chiffre d'affaires est désormais atone sur les douze derniers mois.

FABRICATION ET RECONDITIONNEMENT DE PALETTES BOIS



2 . Opinions des professionnels...

...sur le niveau des stocks

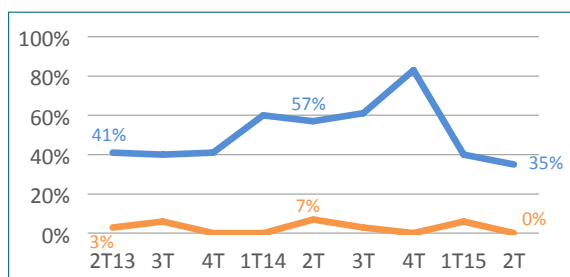


— Supérieur à la normal
— Inférieur à la normal

Hausse du nombre de professionnels faisant état d'un niveau de stocks supérieur à la normale : 27 % contre 15 % il y a trois mois.

60 % des intervenants constatent un niveau de stocks conforme à la normale.

...sur l'orientation des prix d'achat par rapport au trimestre précédent

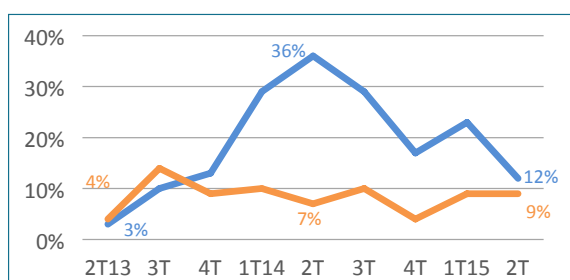


— Hausse
— Baisse

Résineux

Des prix d'achat des résineux qui affichent toujours une tendance haussière avec 35 % des responsables observant une augmentation.

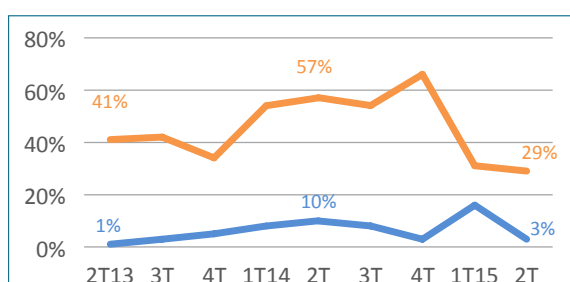
...sur l'orientation des prix de vente par rapport au trimestre précédent



— Hausse
— Baisse

Stabilité des prix de vente pour huit chefs d'entreprise sur dix.

...sur l'orientation des marges par rapport au trimestre précédent

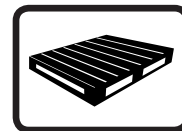


— Hausse
— Baisse

Une réduction du nombre de professionnels faisant état d'une amélioration de leurs marges : ils ne sont plus que 3 % contre 16 % au premier trimestre.

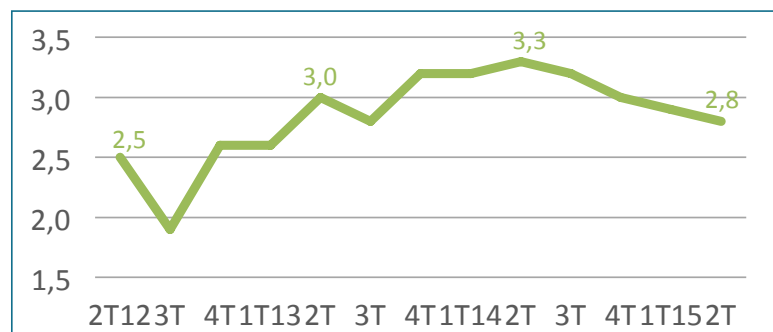
Des marges similaires au trimestre précédent pour les deux tiers des intervenants.

FABRICATION ET RECONDITIONNEMENT DE PALETTES BOIS



3 . Carnets de commandes

Nombre de semaines de travail en commandes



Des carnets de commandes qui s'avèrent relativement semblables à ceux du début d'année, totalisant 2,8 semaines de travail contre 2,9 pendant l'hiver.

4 . Préoccupations du moment

Top 5 des préoccupations des chefs d'entreprises

Rang	Préoccupations	% d'entreprise	Evolution en places (à 3 mois d'intervalle)
1	Carnets de commandes	37 %	= ➡
2	Approvisionnement	31 %	= ➡
3	Prix d'achat	20 %	+ 1 ↗
4	Difficultés de trésorerie	17 %	+ 1 ↗
5	Difficultés de recrutement	14 %	Entrée ↗

Total supérieur à 100% du fait des réponses multiples

Les carnets de commandes et l'approvisionnement restent les deux principales préoccupations des chefs d'entreprises. Les prix d'achat occupent la troisième place, cités par un cinquième des responsables suivis des difficultés de trésorerie (17 %). Les difficultés de recrutement font leur entrée, mentionnées par 14 % des fabricants et reconditionneurs de palettes.

ENQUÊTE RÉALISÉE PAR L'INSTITUT I+C POUR LE COMPTE DE FRANCE BOIS FORET

Par couplage téléphone-fax, mail-téléphone en juillet 2015 auprès de 600 entreprises à raison de :

Secteurs	Moins de 20 salariés	20 salariés et plus	Ensemble
Exploitations + scieries	150	70	220
Parquets		30	30
Charpentes et menuiseries		30	30
Emballages légers		10	40
Caisses et emballages industriels		30	
Palettes		40	40
Entrepreneurs de travaux forestiers (ETF)		240	240
Ensemble		600	

Détail de l'échantillon exploitation + scieries par zones bio-géographiques

	Feillus	Résineux	Ensemble
Atlantique	35	9	44
Continental	70	18	88
Montagne	8	69	77
Méditerranée	3	8	11
Ensemble	116	104	220

