

FRANCE BOIS FORÊT

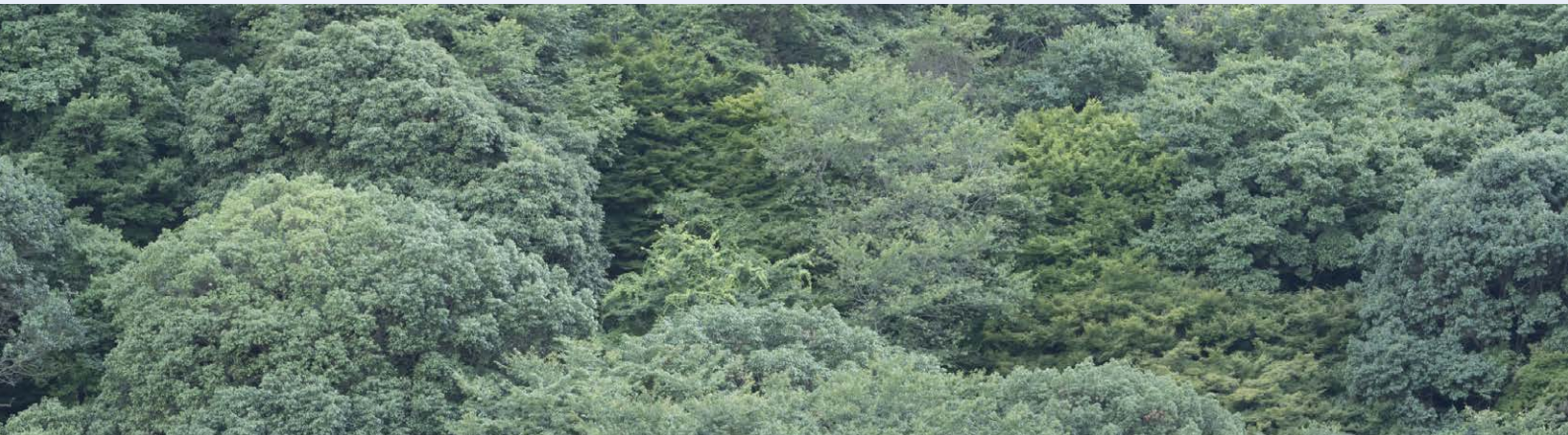
INTERPROFESSION NATIONALE

LETTRE TRIMESTRIELLE D'INFORMATION ÉCONOMIQUE

Activité du 3^e trimestre 2015
(juillet-août-septembre)



LETTRE TRIMESTRIELLE D'INFORMATION ÉCONOMIQUE



PEU D'AMÉLIORATION

Suite à un printemps en demi-teinte, la conjoncture économique française s'est consolidée au cours du troisième trimestre 2015. Associée aux mesures gouvernementales telles que le CICE et le Pacte de responsabilité, la nouvelle baisse des cours du pétrole a eu des répercussions très positives sur l'investissement des entreprises. Parallèlement, la consommation des ménages se renforce au cours de l'année 2015, rejoignant progressivement sa moyenne de long terme.

Malgré ce contexte un peu plus favorable, l'activité de la filière forêt-bois peine à redémarrer. L'activité des entrepreneurs de travaux forestiers demeure orientée positivement sur les mois de juillet, août et septembre (+ 0,5%), même si elle apparaît moins dynamique qu'au printemps. Les chiffres d'affaires des professionnels de l'exploitation-scierie restent, quant à eux, en baisse. Le recul

s'avère toujours nettement plus sensible pour l'activité exploitation-scierie à dominante résineux (- 3,5%), que feuillus (- 0,5%). Sur les douze derniers mois, le chiffre d'affaires se détériore pour les deux activités : respectivement - 4% pour la première et - 1% pour la seconde. La reprise de l'activité se confirme pour les fabricants de parquets massifs (+ 3,5%). En conséquence, la tendance annuelle redevient positive (+ 1%).

Comme au printemps, la fabrication de charpentes et autres menuiseries fléchit sensiblement (- 3,5%). De fait, le chiffre d'affaires se dégrade à nouveau sur les douze derniers mois (- 4%). Le secteur de l'emballage léger voit également son recul s'accroître sur la période étudiée (- 1,5%), tandis que l'activité des fabricants de caisses et d'emballages industriels affiche une nouvelle croissance (+ 1%). En année mobile,

l'activité reste négative pour le premier (- 1,5%), tandis qu'elle redevient positive pour les seconds (+ 0,5%). Enfin, le chiffre d'affaires des fabricants et reconditionneurs de palettes bois se raffermi au cours de l'été (- 1%). Néanmoins, la tendance annuelle s'oriente à la baisse (- 0,5%) à l'issue du mois de septembre.

À l'instar du trimestre précédent, le niveau des stocks reste conforme à la normale pour la majorité des intervenants. Les prix d'achat ont à nouveau tendance à progresser sur le trimestre, alors que les prix de vente demeurent relativement stables par rapport au printemps. À noter toutefois, une tendance à la hausse pour le parquet, et une situation inverse pour la fabrication de charpentes et autres menuiseries. Les carnets de commandes repartent à la baisse sur le trimestre, ce qui augure une fin d'année difficile.

SYNTHÈSE.....	3
ENTREPRENEURS DE TRAVAUX FORESTIERS (ETF).....	4
I Chiffre d'affaires.....	4
II Opinions des professionnels.....	5
III Carnets de commandes.....	7
IV Préoccupations du moment.....	8
EXPLOITATION – SCIERIE À DOMINANTE RÉSINEUX.....	9
I Chiffre d'affaires.....	9
II Opinions des professionnels.....	10
III Carnets de commandes.....	11
IV Préoccupations du moment.....	11
EXPLOITATION – SCIERIE À DOMINANTE FEUILLUS.....	12
I Chiffre d'affaires.....	12
II Opinions des professionnels.....	13
III Carnets de commandes.....	14
IV Préoccupations du moment.....	14
FABRICATION DE PARQUETS MASSIFS.....	15
I Chiffre d'affaires.....	15
II Opinions des professionnels.....	16
III Carnets de commandes.....	17
IV Préoccupations du moment.....	17
FABRICATION DE CHARPENTES ET AUTRES MENUISERIES.....	18
I Chiffre d'affaires.....	18
II Opinions des professionnels.....	19
III Carnets de commandes.....	20
IV Préoccupations du moment.....	20
FABRICATION D'EMBALLAGES LÉGERS.....	21
I Chiffre d'affaires.....	21
II Opinions des professionnels.....	22
III Carnets de commandes.....	23
IV Préoccupations du moment.....	23
FABRICATION DE CAISSES ET D'EMBALLAGES INDUSTRIELS.....	24
I Chiffre d'affaires.....	24
II Opinions des professionnels.....	25
III Carnets de commandes.....	26
IV Préoccupations du moment.....	26
FABRICATION ET/OU RECONDITIONNEMENT DE PALETTES BOIS.....	27
I Chiffre d'affaires.....	27
II Opinions des professionnels.....	28
III Carnets de commandes.....	29
IV Préoccupations du moment.....	29

SYNTHÈSE

3T15/3T14

Ressource



Tendance* : +1%
Évolution** : +0,5%

1^{re} transformation

SCIERIE



DOMINANTE RÉSINEUX¹

Tendance* : -4%
Évolution** : -3,5%



DOMINANTE FEUILLUS¹

Tendance* : -1%
Évolution** : -0,5%

EXOTIQUE

2^e transformation



AMEUBLEMENT²

Tendance* : +0,2%
Évolution** : +5,6%

(JUIL15/JUIL14)



BÂTIMENT

Parquets massifs¹
Tendance* : +1%
Évolution** : +3,5%

Charpente/menuiserie¹
Tendance* : -4%
Évolution** : -3,5%



EMBALLAGE BOIS ET PALETTE¹

Emballages		
	légers	industriels
Tendance*	-1,5%	+0,5%
Évolution**	-1,5%	+1%
Palettes		
Tendance* -0,5%		

Secteurs clients



VENTE DE MEUBLES COMMERCE DE DÉTAIL³

Tendance* : -1,7%
Évolution** : -0,5%

(3T15/3T14)



BÂTIMENT

Négoce matériaux⁴
Tendance* : -6,7%
Évolution** : -5,5%

Négoce spécialisé bois⁴
Tendance* : -6,2%
Évolution** : -4,1%



PRODUCTION INDUSTRIELLE HORS ÉNERGIE⁵

Tendance* : -0,8%
Évolution** : -0,5%

Sources : ¹Obs. éco FBF/I+C - ²INSEE - ³Banque de France - ⁴I+C - ⁵INSEE/I+C

*Évolution des douze derniers mois par rapport aux douze même mois de l'année précédente

** Évolution du trimestre considéré par rapport au même trimestre de l'année précédente

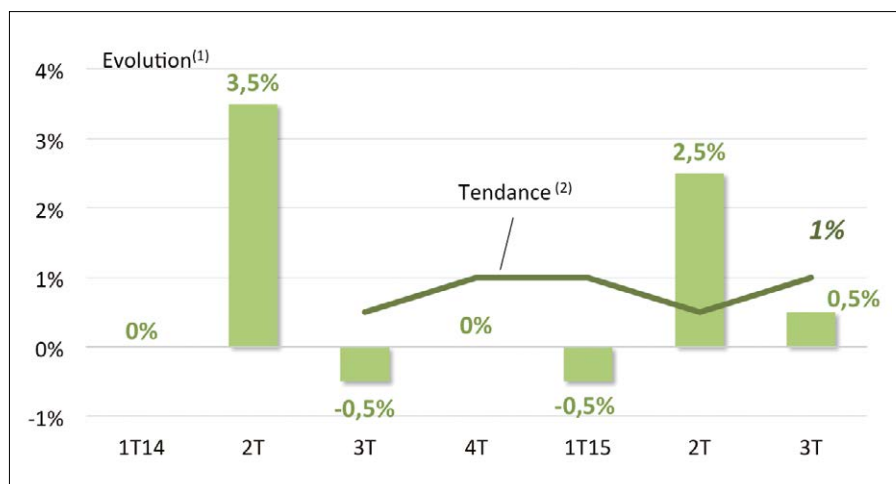


ENTREPRENEURS DE TRAVAUX FORESTIERS (ETF)

I. CHIFFRE D'AFFAIRES

Évolution du chiffre d'affaires

Au global

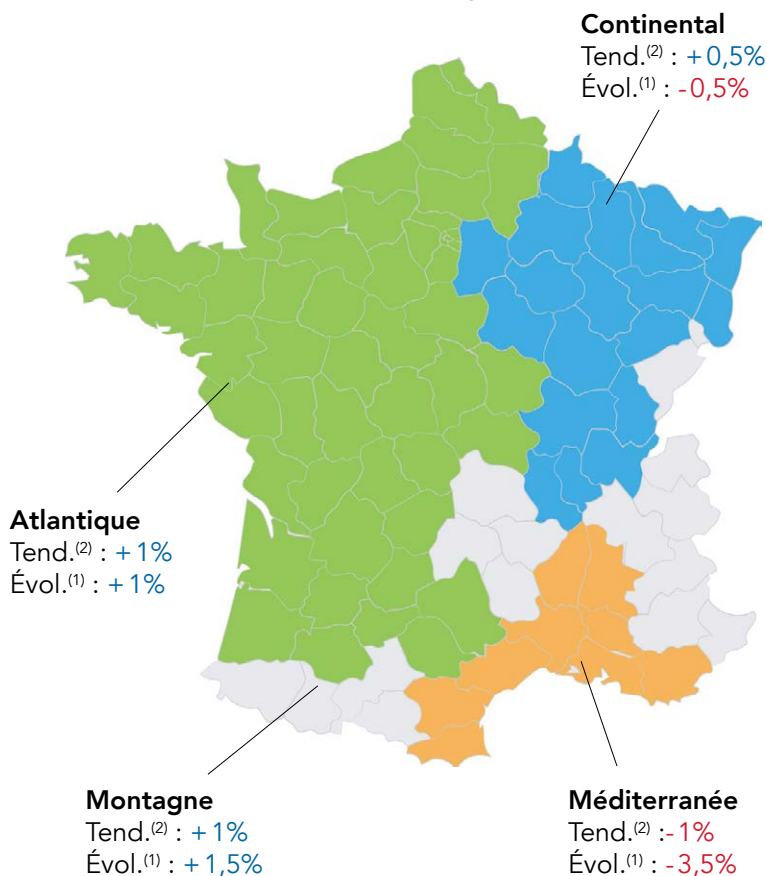


LÉGÈRE PROGRESSION

Tendance annuelle : + 1 %
Évolution 3T15/3T14 : +0,5 %

L'activité des entrepreneurs de travaux forestiers reste bien orientée pendant la saison estivale (+0,5%), même si elle connaît un net ralentissement. Sur douze mois glissants, le rythme de progression se renforce pour s'établir à + 1 %.

Selon les régions



Une progression de l'activité dans les régions Montagne (+ 1,5%) et Atlantique (+ 1%). En revanche, une baisse du chiffre d'affaires dans la région Continental (- 0,5%) et surtout Méditerranée (- 3,5%).

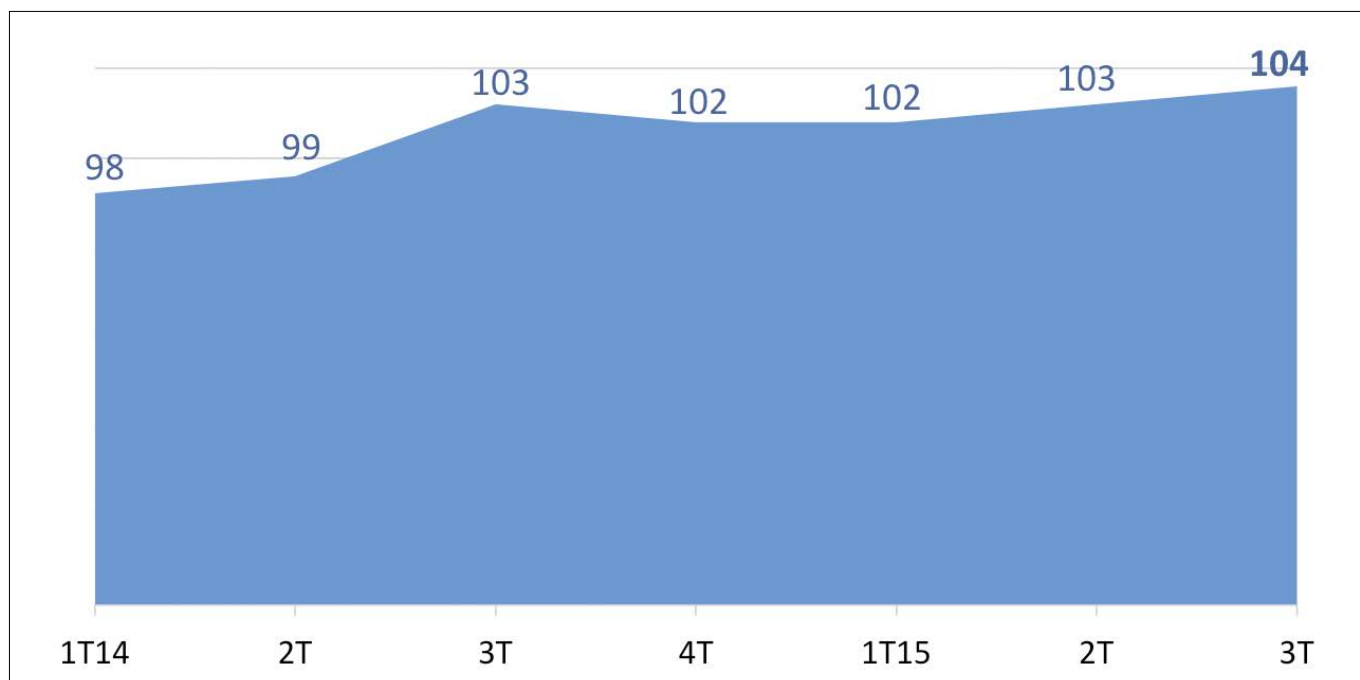
(1) Évolution du trimestre par rapport au même trimestre de l'année précédente
(2) Évolutions sur quatre trimestres cumulés



ENTREPRENEURS DE TRAVAUX FORESTIERS (ETF)

II. OPINION DES PROFESSIONNELS...

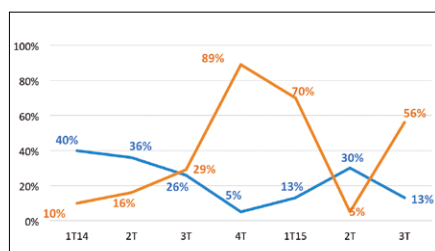
... sur la distance des chantiers les plus éloignés (en km)



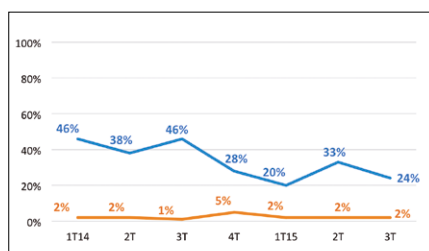
La distance des chantiers les plus éloignés progresse légèrement : 104 km, contre 102 km en début d'année.

... sur l'orientation des prix d'achat par rapport au trimestre précédent (en % d'entreprises)

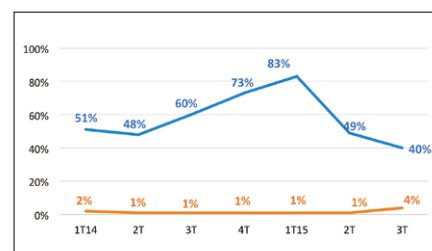
Carburant



Filtres et huiles



Pièces d'usure



Le prix des carburants repart à la baisse pendant l'été, tandis que celui des filtres et huiles et des pièces d'usure poursuit sa hausse.

Aide à la lecture :

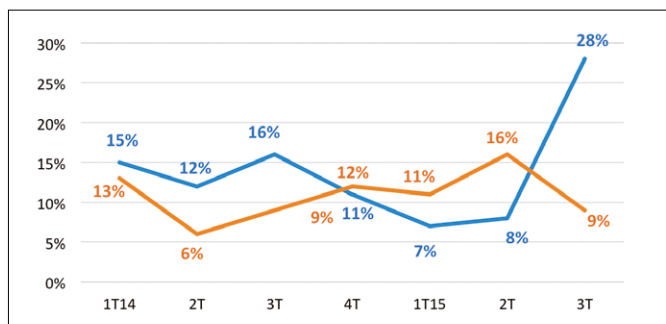
X % des responsables interrogés observent **une hausse** du prix d'achat par rapport au trimestre précédent
 Y % des responsables interrogés observent **une baisse** du prix d'achat par rapport au trimestre précédent



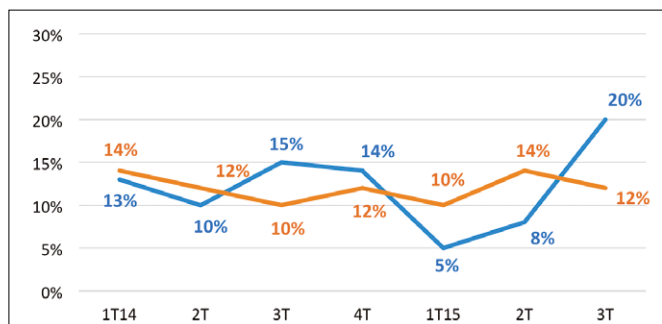
ENTREPRENEURS DE TRAVAUX FORESTIERS (ETF)

... sur l'orientation des tarifs des prestations par rapport au trimestre précédent

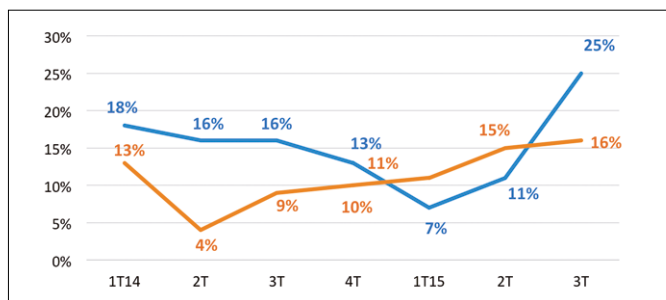
Feuillus bois d'œuvre



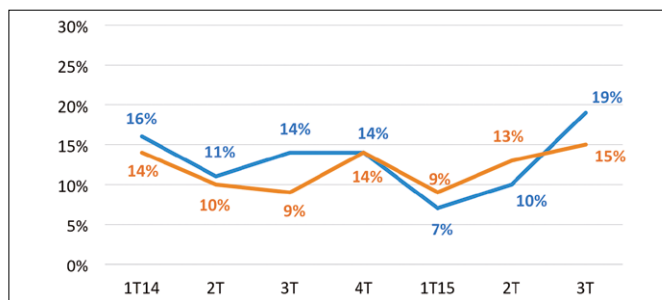
Résineux bois d'œuvre



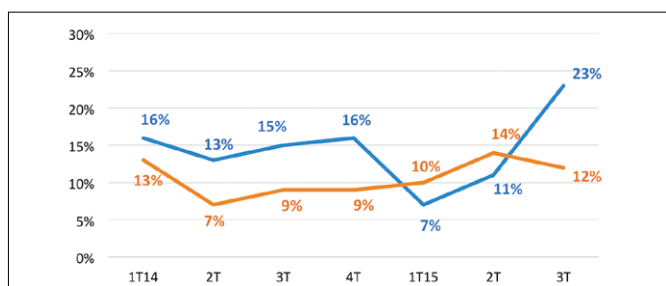
Feuillus bois d'énergie



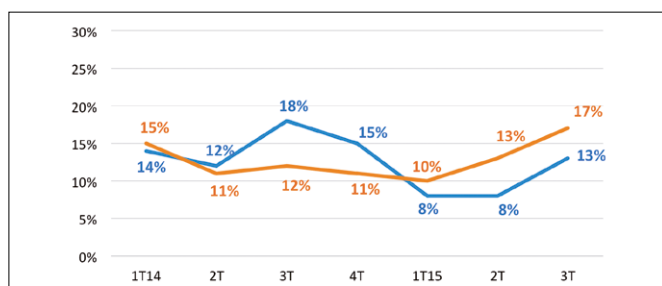
Résineux bois d'énergie



Feuillus bois d'industrie

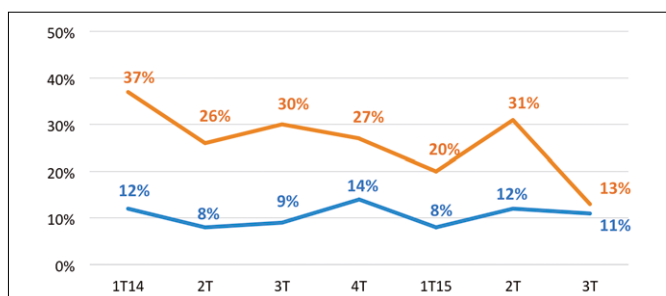


Résineux bois d'industrie



Des prix qui tendent à progresser au cours du troisième trimestre 2015 pour les feuillus.
Stabilité au niveau des résineux.

... sur l'orientation des marges par rapport au trimestre précédent



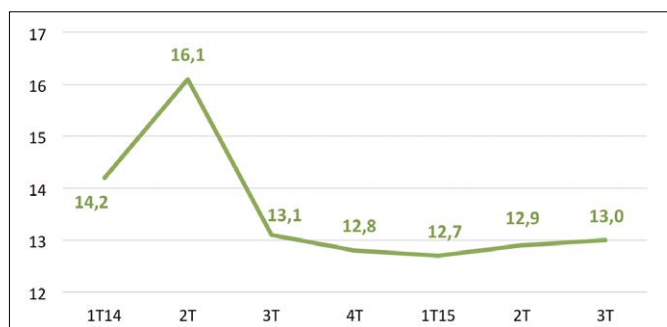
Des marges qui se stabilisent, comparé au trimestre précédent pour les trois quarts des intervenants.
Des professionnels constatant une hausse de leurs marges presque aussi nombreux que ceux les voyant en baisse.



ENTREPRENEURS DE TRAVAUX FORESTIERS (ETF)

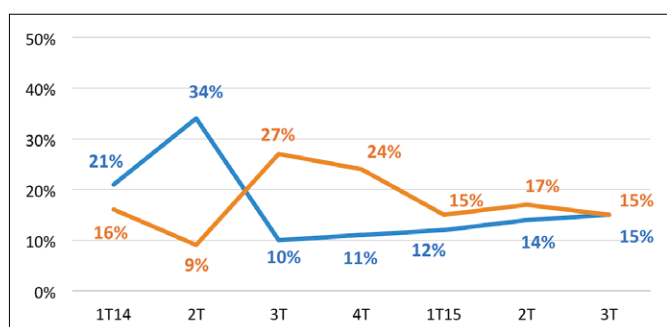
III. CARNETS DE COMMANDES

Nombre de semaines de travail en commandes

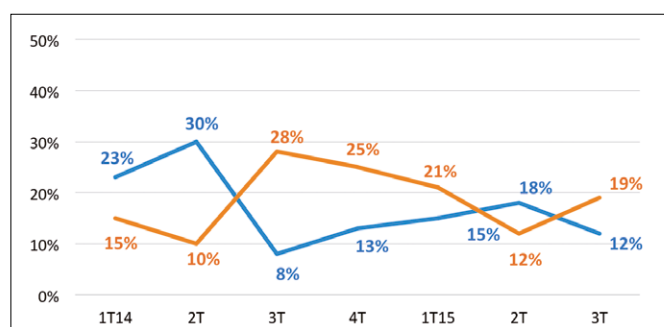


Un niveau de commandes qui reste proche de celui affiché au deuxième trimestre, totalisant 13 semaines de travail, contre 12,9 au printemps.

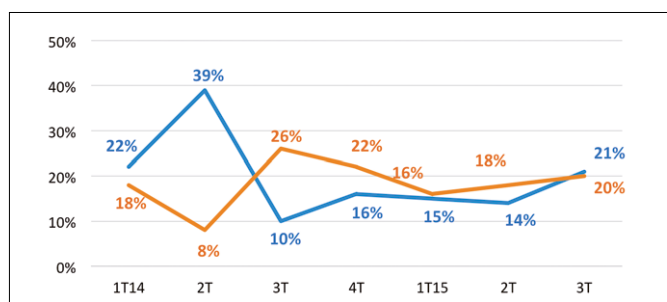
Feuillus bois d'œuvre



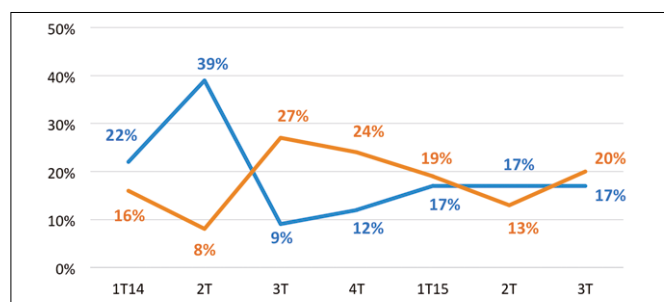
Résineux bois d'œuvre



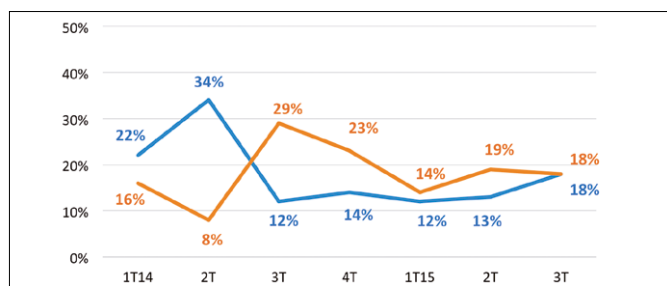
Feuillus bois d'énergie



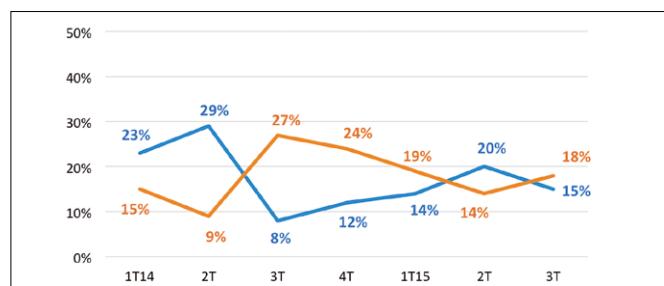
Résineux bois d'énergie



Feuillus bois d'industrie



Résineux bois d'industrie



Des carnets de commandes stables par rapport au trimestre précédent pour environ trois professionnels sur cinq. Une meilleure orientation des commandes pour les feuillus que pour les résineux ce trimestre.



ENTREPRENEURS DE TRAVAUX FORESTIERS (ETF)

IV. PRÉOCCUPATIONS DU MOMENT

TOP 5 des préoccupations des chefs d'entreprise

RANG	PRÉOCCUPATIONS	% D'ENTREPRISES	ÉVOLUTION EN PLACES (À 3 MOIS D'INTERVALLE)	
1	Contraintes réglementaires et environnementales	36 %	=	→
2	Prix d'achat	36 %	+ 2	↗
3	Mise en place de la certification	28 %	Entrée	↗
4	Difficultés de trésorerie	24 %	+ 1	↗
5	Approvisionnement	22 %	Entrée	↗

Total supérieur à 100% du fait des réponses multiples

Les contraintes réglementaires et environnementales se maintiennent en haut du classement des préoccupations des chefs d'entreprise, avec près de 40% d'entre eux les citant. Les prix d'achat inquiètent de plus en plus de professionnels : 36%, contre 22% au printemps, tout comme la mise en place de la certification (28%) et l'approvisionnement (22%) qui font leur entrée ce trimestre.

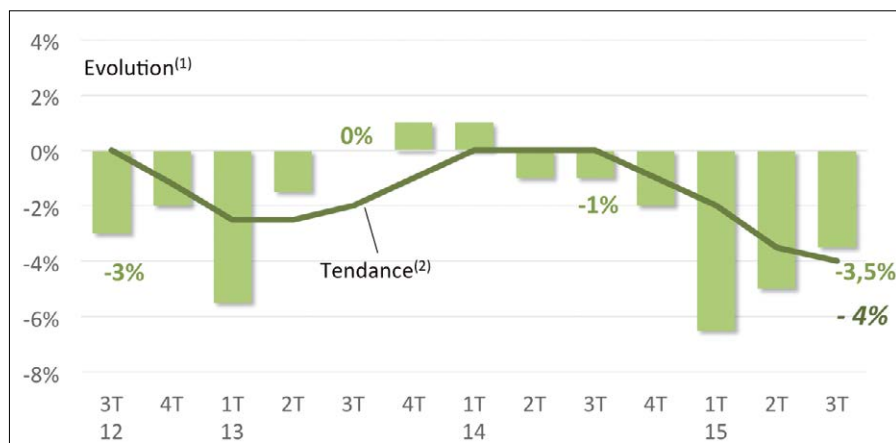


EXPLOITATION-SCIÉRIE À DOMINANTE RÉSINEUX

I. CHIFFRE D'AFFAIRES

Évolution du chiffre d'affaires

Au global



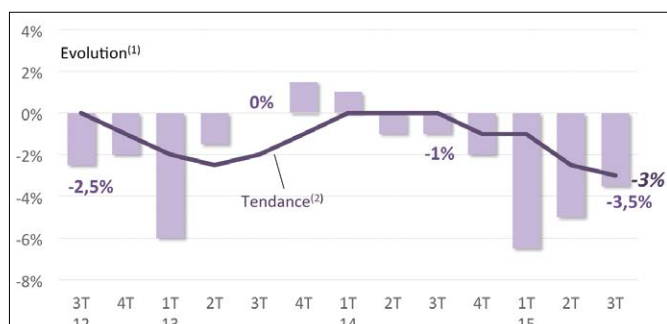
ATTÉNUATION DE LA BAISSE

Tendance annuelle : - 4 %
Évolution 3T15/3T14 : -3,5 %

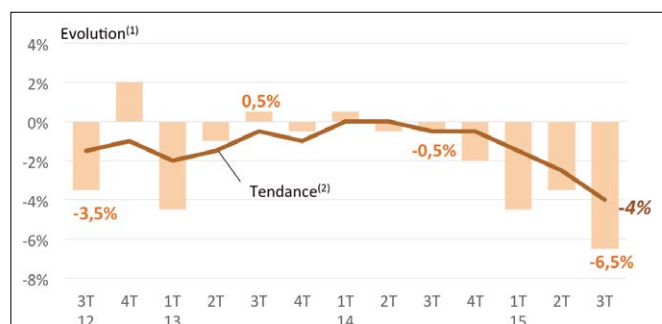
Le recul de l'activité exploitation-scièrie à dominante résineux s'atténue pendant l'été, toutefois il reste sensible à un an d'intervalle : - 3,5%.

L'activité en tendance annuelle poursuit sa détérioration pour s'établir à -4% au terme du trimestre sous revue.

En France



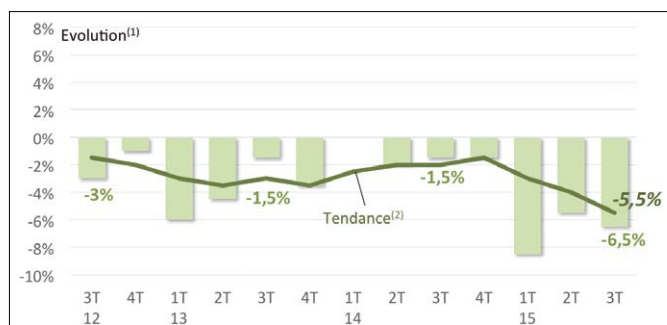
À l'export



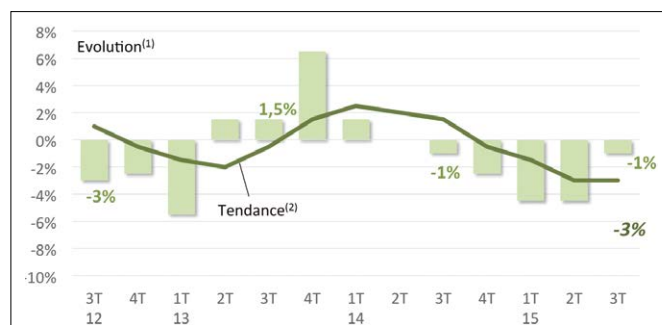
À l'inverse du trimestre précédent, la baisse s'avère plus marquée à l'export (- 6,5%) que dans l'Hexagone (- 3,5%).

Évolution* du chiffre d'affaires selon la taille des entreprises

Entreprises de moins de 20 salariés



Entreprises de 20 salariés et plus



Les structures de moins de 20 salariés enregistrent un repli de chiffre d'affaires nettement plus sensible que celles employant plus de 20 salariés : - 6,5% pour les premières, contre - 1% pour les secondes.

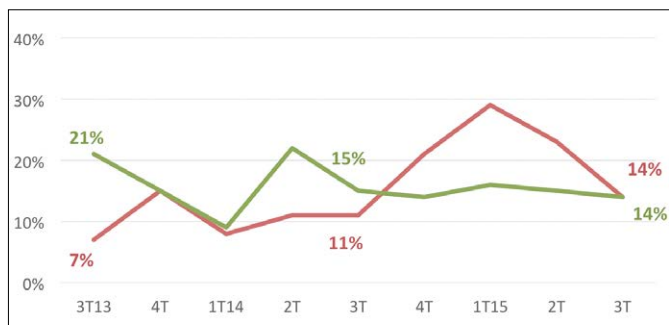
(1) Evolution du trimestre par rapport au même trimestre de l'année précédente
(2) Evolutions sur quatre trimestres cumulés



EXPLOITATION-SCIÉRIE À DOMINANTE RÉSINEUX

II. OPINIONS DES PROFESSIONNELS...

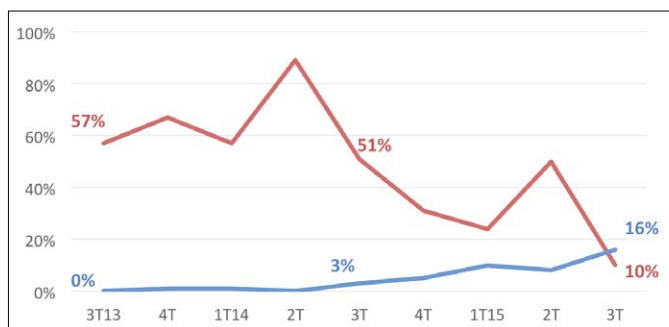
... sur le niveau des stocks



Des stocks conformes à la normale pour plus de 70% des professionnels.

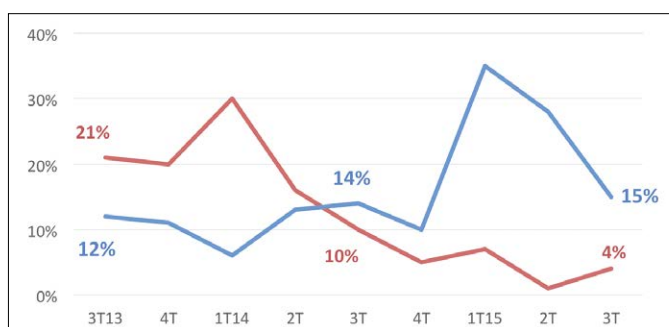
Des responsables faisant état d'un niveau de stocks supérieur à la normale aussi nombreux que ceux faisant le constat inverse.

... sur l'orientation des prix d'achat par rapport au trimestre précédent



Des prix d'achat des résineux stables, comparé au trimestre précédent pour les trois quarts des intervenants. Une inversion de tendance avec désormais un nombre de professionnels constatant une baisse des prix d'achat des résineux plus important que ceux faisant état d'une hausse.

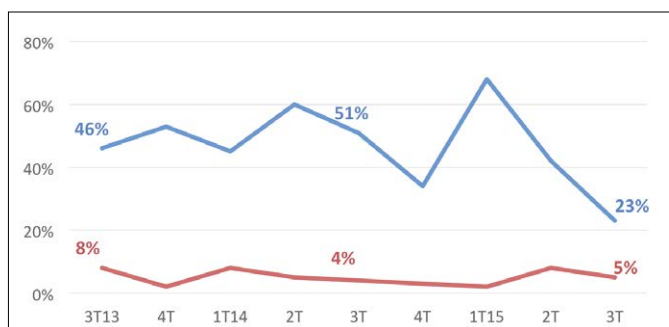
...sur l'orientation des prix de vente par rapport au trimestre précédent



Une réduction du nombre de responsables faisant état d'une baisse de leurs prix de vente : 15%, contre 28% il y a trois mois.

Des prix de vente stables pour une majorité d'entreprises (plus de 80%).

...sur l'orientation des marges par rapport au trimestre précédent



Des professionnels moins nombreux qu'auparavant à constater une détérioration de leurs marges : 23%, contre 42% au printemps.

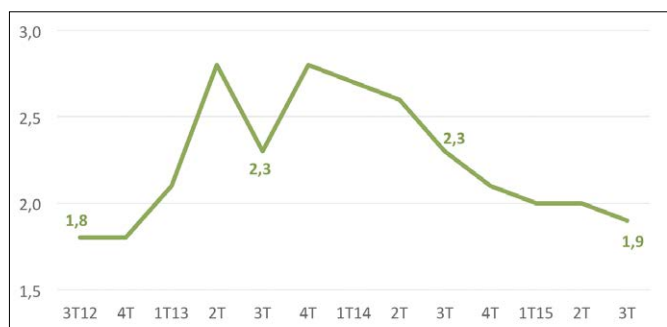
Des marges identiques au deuxième trimestre pour plus de 70% des intervenants.



EXPLOITATION-SCIERIE À DOMINANTE RÉSINEUX

III. CARNETS DE COMMANDES

Nombre de semaines de travail en commandes



Légère compression des carnets de commandes, représentant désormais moins de 2 semaines de travail.

En France



À l'export



Un recul des plans de charges en France comme à l'export.

IV. PRÉOCCUPATIONS DU MOMENT

TOP 5 des préoccupations des chefs d'entreprise

RANG	PRÉOCCUPATIONS	% D'ENTREPRISES	ÉVOLUTION EN PLACES (À 3 MOIS D'INTERVALLE)	
1	Carnets de commandes	61 %	=	→
2	Prix d'achat	42 %	+ 1	↗
3	Difficultés de trésorerie	31 %	- 1	↘
4	Problèmes au niveau des délais de paiement	26 %	Entrée	↗
5	Contraintes réglementaires et environnementales	24 %	=	→

Total supérieur à 100% du fait des réponses multiples

Les carnets de commandes restent la principale préoccupation des chefs d'entreprise de l'exploitation-scierie à dominante résineux, mentionnés ainsi par plus de 60% d'entre eux. Viennent ensuite les prix d'achat (42%) et les difficultés de trésorerie (31%). Les problèmes au niveau des délais de paiement font une entrée remarquée, évoqués par plus d'un quart des responsables interrogés.

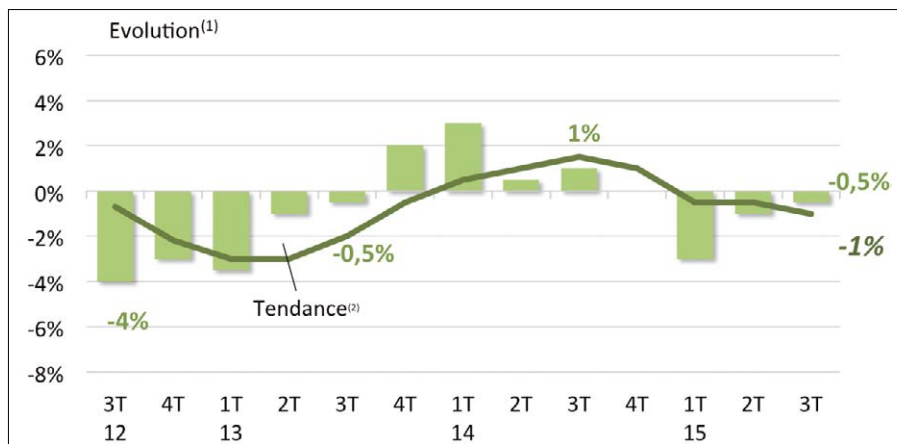


EXPLOITATION-SCIERIE À DOMINANTE FEUILLUS

I. CHIFFRE D'AFFAIRES

Évolution du chiffre d'affaires

Au global

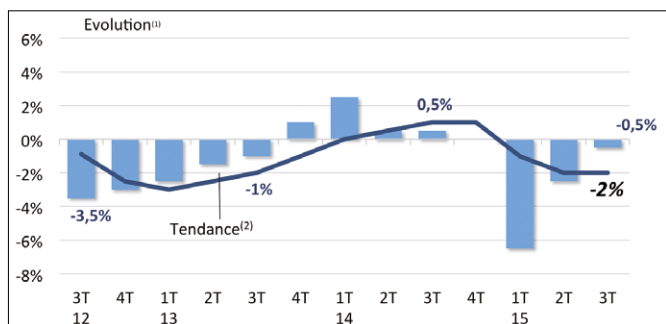


RECU LIMITÉ

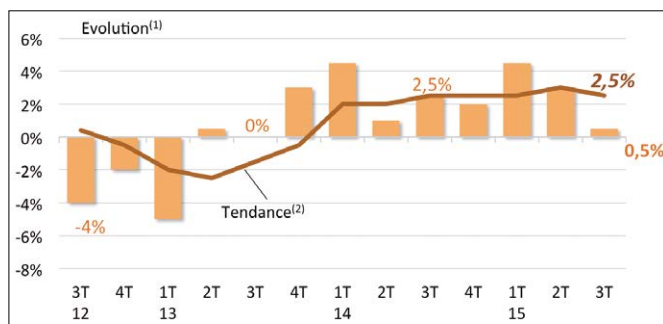
Tendance annuelle : - 1 %
Évolution 3T15/3T14 : -0,5%

L'activité exploitation-scieerie à dominante feuillus connaît un repli limité au cours du troisième trimestre 2015 : - 0,5%, comparé au même trimestre de l'année précédente. En année mobile, le rythme d'évolution se dégrade pour atteindre - 1%.

En France



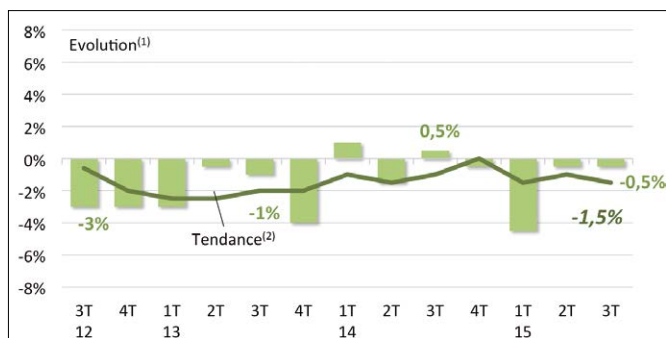
À l'export



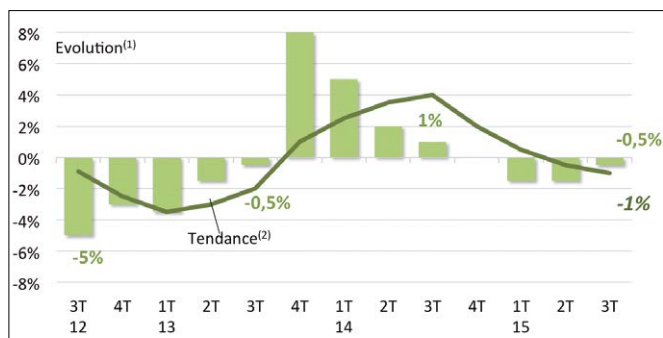
Cette baisse provient une nouvelle fois de l'activité en France, qui recule de 0,5%, alors que celle à l'export continue de progresser, toutefois plus modérément qu'au printemps (+ 0,5%).

Évolution* du chiffre d'affaires selon la taille des entreprises

Entreprises de moins de 20 salariés



Entreprises de 20 salariés et plus



Le recul limité du chiffre d'affaires concerne aussi bien les petites structures que celles de plus grande taille (- 0,5% chacune).

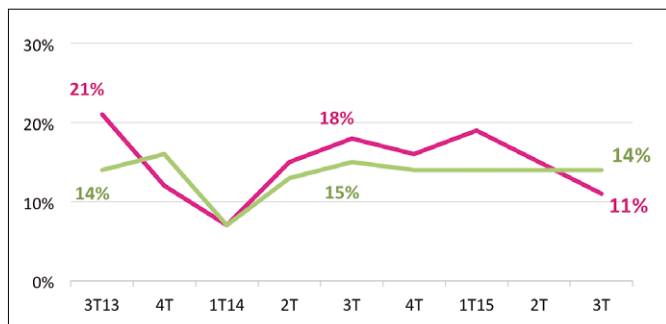
(1) Evolution du trimestre par rapport au même trimestre de l'année précédente
(2) Evolutions sur quatre trimestres cumulés



EXPLOITATION-SCIÉRIE À DOMINANTE FEUILLUS

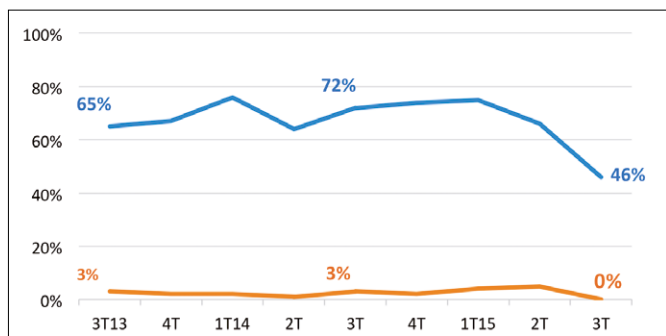
II. OPINIONS DES PROFESSIONNELS...

... sur le niveau des stocks



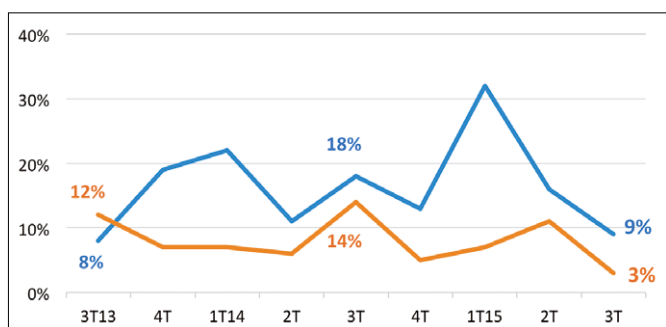
Des stocks conformes à la normale pour trois professionnels sur quatre.

... sur l'orientation des prix d'achat par rapport au trimestre précédent



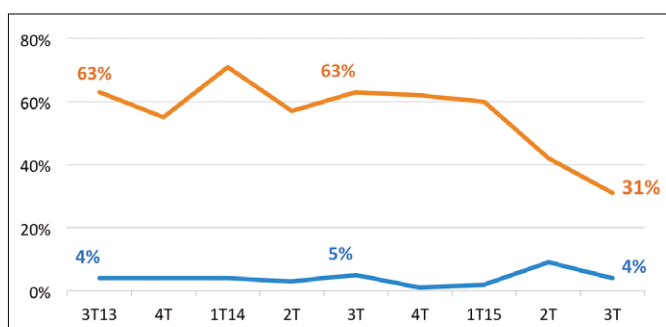
Des prix d'achat des feuillus qui restent orientés à la hausse pour près de la moitié des responsables interrogés.

... sur l'orientation des prix de vente par rapport au trimestre précédent



Stabilité des prix de vente, comparé au trimestre précédent pour près de 90% des chefs d'entreprise.

... sur l'orientation des marges par rapport au trimestre précédent



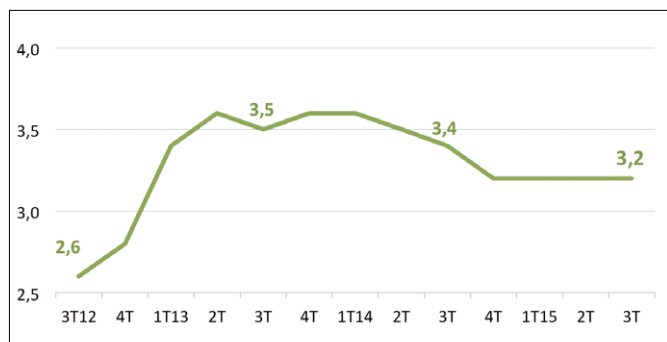
Des marges qui continuent de se détériorer pour plus de 30% des intervenants.
Un nombre très limité de professionnels faisant état d'une amélioration de leurs marges : 4% seulement.



EXPLOITATION-SCIERIE À DOMINANTE FEUILLUS

III. CARNETS DE COMMANDES

Nombre de semaines de travail en commandes



Des plans de charges qui restent identiques à ceux enregistrés trois mois auparavant, représentant ainsi 3,2 semaines de travail.

En France



À l'export



Des carnets de commandes stables comparé au deuxième trimestre en France comme à l'export.

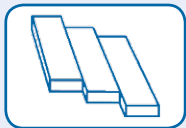
IV. PRÉOCCUPATIONS DU MOMENT

TOP 5 des préoccupations des chefs d'entreprise

RANG	PRÉOCCUPATIONS	% D'ENTREPRISES	ÉVOLUTION EN PLACES (À 3 MOIS D'INTERVALLE)	
1	Approvisionnement	53%	+ 1	↗
2	Carnets de commandes	39%	+ 1	↗
3	Prix d'achat	23%	- 2	↘
4	Difficultés de trésorerie	23%	=	→
5	Problèmes au niveau des délais de paiement	15%	=	→

Total supérieur à 100% du fait des réponses multiples

L'approvisionnement est désormais la préoccupation majeure des chefs d'entreprise, évoqué ainsi par plus de la moitié d'entre eux. Une proportion toujours importante (environ 40%) cite également les carnets de commandes et les prix d'achat. Les difficultés de trésorerie restent en 4^e place, mentionnées par près d'un quart des répondants.



FABRICATION DE PARQUETS MASSIFS

I. CHIFFRE D'AFFAIRES

Évolution du chiffre d'affaires

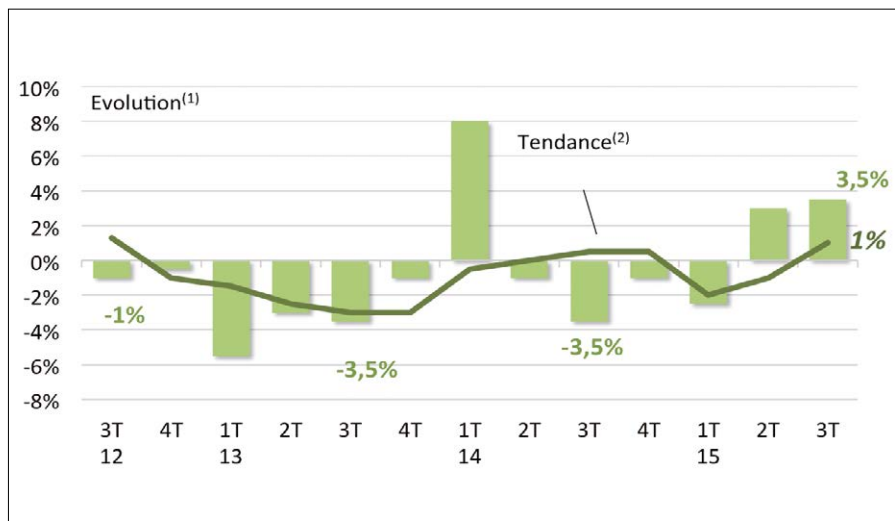
Au global



CONFIRMATION DE LA REPRISE

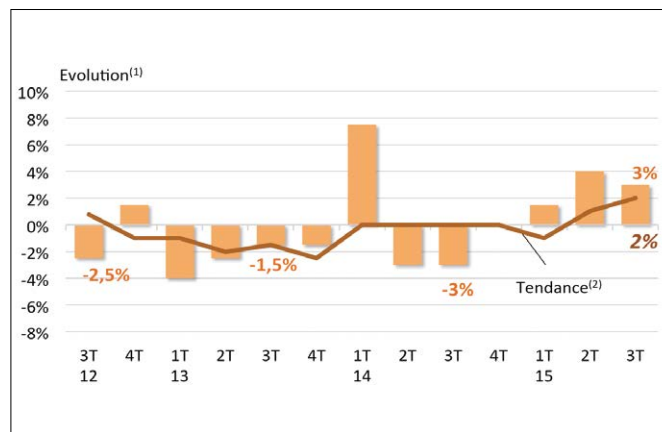
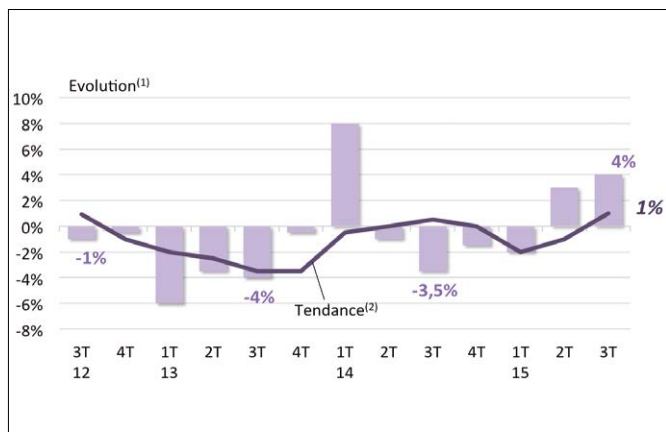
Tendance annuelle : + 1 %
Évolution 3T15/3T14 : + 3,5 %

La hausse de l'activité de fabrication de parquets massifs, observée au printemps, se renouvelle au cours de la saison estivale. Le chiffre d'affaires progresse ainsi de 3,5%, comparé à la même période de 2014. En conséquence, la tendance annuelle redevient positive à l'issue du mois de septembre : + 1%.

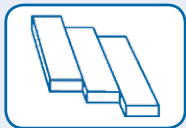


En France

À l'export



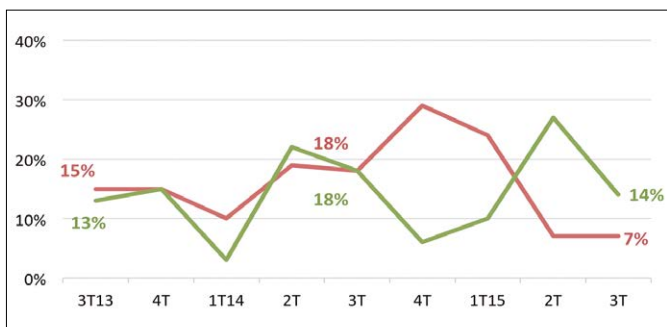
Evolution du trimestre par rapport au même trimestre de l'année précédente
(2) Evolutions sur quatre trimestres cumulés



FABRICATION DE PARQUETS MASSIFS

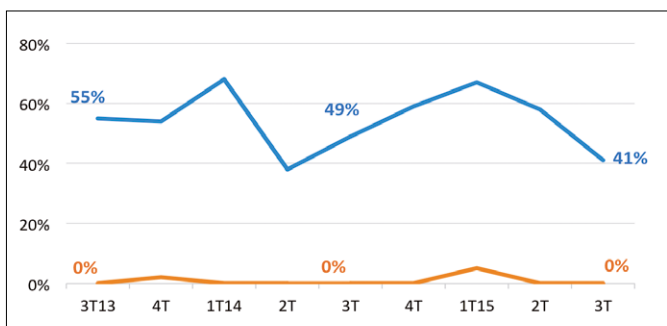
II. OPINIONS DES PROFESSIONNELS...

... sur le niveau des stocks



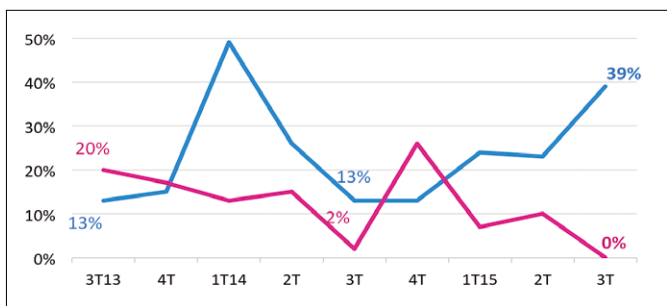
Une contraction du nombre d'intervenants faisant état d'un niveau de stocks inférieur à la normale. Un niveau de stocks désormais conforme à la normale pour près de 80% des professionnels.

... sur l'orientation des prix d'achat par rapport au trimestre précédent



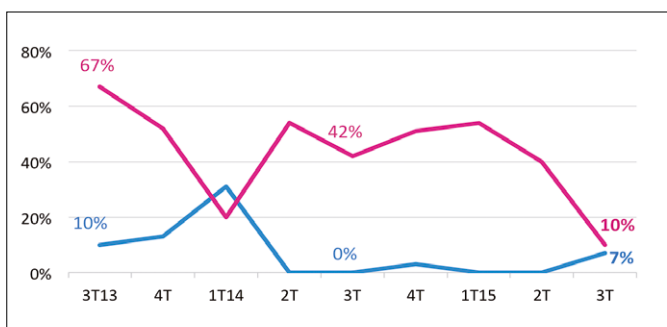
Nouvelle augmentation des prix d'achat des feuillus pour plus de deux responsables sur cinq.

... sur l'orientation des prix de vente par rapport au trimestre précédent

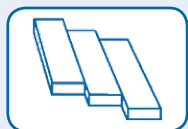


Une hausse du nombre de fabricants de parquets massifs faisant état d'une hausse de leur prix de vente : 39% contre 23% trois mois plus tôt. Des prix de vente stables, comparé au printemps pour trois professionnels sur cinq.

... sur l'orientation des marges par rapport au trimestre précédent



Des responsables quatre fois moins nombreux qu'il y a trois mois à constater une dégradation de leurs marges : 10%, contre 40% au deuxième trimestre 2015. Une stabilisation des marges pour la très grande majorité des intervenants (plus de 80%).



FABRICATION DE PARQUETS MASSIFS

III. CARNETS DE COMMANDES

Nombre de semaines de travail en commandes



Une activité qui devrait être à nouveau bien orientée sur les trois derniers mois de l'année grâce à des carnets de commandes en progression, totalisant ainsi 3,3 semaines de travail, contre 2,3 au printemps.

En France



À l'export



Une nette augmentation des plans de charges en France comme à l'export.

IV. PRÉOCCUPATIONS DU MOMENT

TOP 5 des préoccupations des chefs d'entreprise

RANG	PRÉOCCUPATIONS	% D'ENTREPRISES	ÉVOLUTION EN PLACES (À 3 MOIS D'INTERVALLE)	
1	Carnets de commandes	86%	=	→
2	Prix d'achat	76%	+2	↗
3	Approvisionnement	66%	=	→
4	Difficultés de trésorerie	14%	-2	↘
5	Problèmes au niveau des délais de paiement	7%	Entrée	↗

Total supérieur à 100% du fait des réponses multiples

Les carnets de commandes restent la principale préoccupation des chefs d'entreprise de l'exploitation scierie à dominante résineux, mentionnés ainsi par plus de 60% d'entre eux. Viennent ensuite les prix d'achat (42%) et les difficultés de trésorerie (31%). Les problèmes au niveau des délais de paiement font une entrée remarquée, évoqués par plus d'un quart des responsables interrogés.

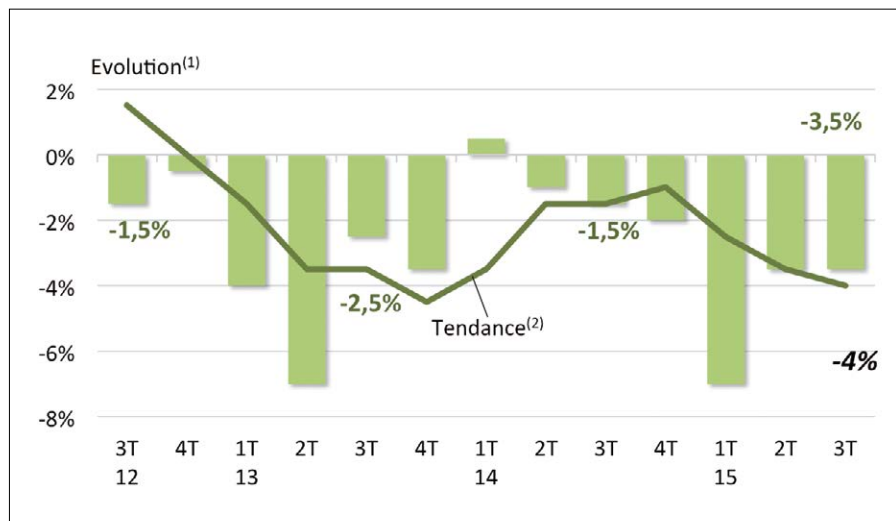


FABRICATION DE CHARPENTES ET AUTRES MENUISERIES

I. CHIFFRE D'AFFAIRES

Évolution du chiffre d'affaires

Au global



RENOUVELLEMENT DE LA BAISSÉ

Tendance annuelle : -4 %
Évolution 3T15/3T14 : -3,5 %

L'activité de fabrication de charpentes et autres menuiseries enregistre un nouveau repli sensible au cours du troisième trimestre 2015 : -3,5%, comparé au même trimestre de l'année précédente. Sur les douze derniers mois, le rythme d'évolution se dégrade à nouveau pour s'établir à -4%.



FABRICATION DE CHARPENTES ET AUTRES MENUISERIES

II. OPINIONS DES PROFESSIONNELS...

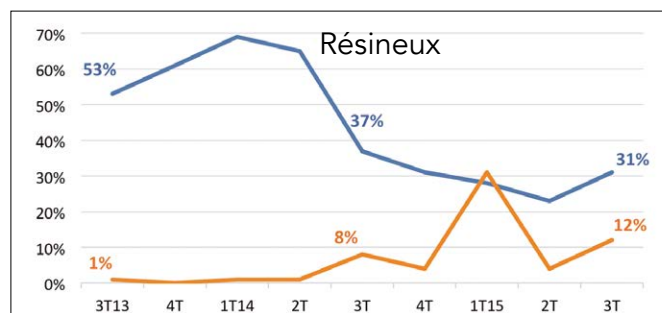
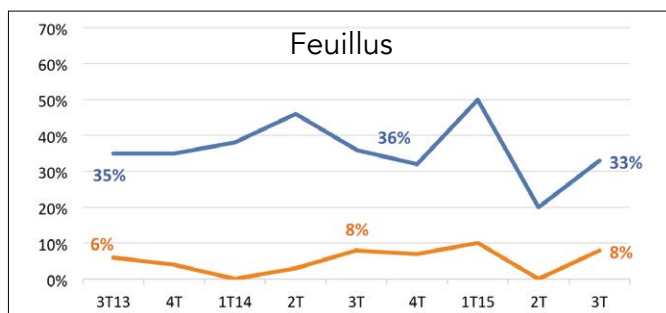
... sur le niveau des stocks



Des professionnels deux fois plus nombreux à faire état d'un niveau de stocks inférieur à la normale : 24 %, contre 12 % faisant le constat inverse.

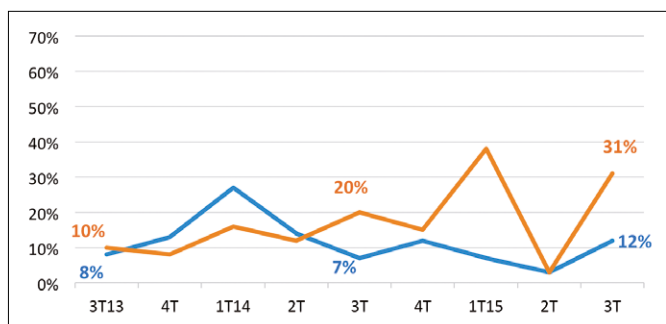
Toutefois, un niveau de stocks conforme à la normale pour près des deux tiers des fabricants de charpentes et autres menuiseries interrogés.

... sur l'orientation des prix d'achat par rapport au trimestre précédent



Des prix d'achat qui tendent à progresser tant au niveau des feuillus que des résineux.

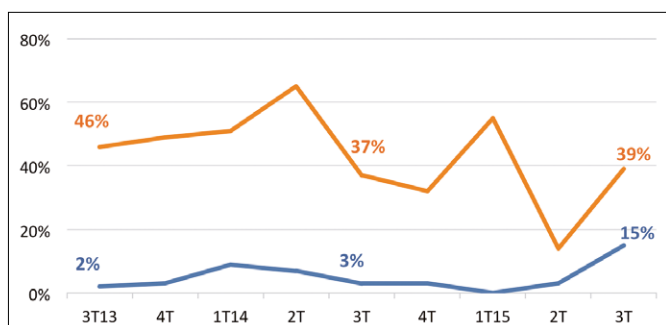
... sur l'orientation des prix de vente par rapport au trimestre précédent



Forte hausse du nombre de professionnels estimant leurs prix de vente en baisse : 31 % contre 3 % au printemps.

Des prix de vente restant stables pour près de 60 % des intervenants.

... sur l'orientation des marges par rapport au trimestre précédent



Des marges qui repartent à la baisse après une stabilisation au cours du deuxième trimestre.

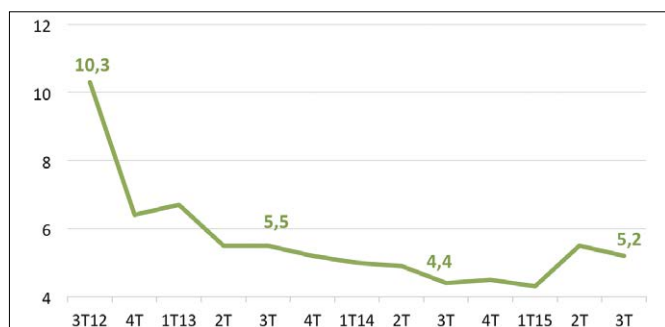
Dans le même temps, une hausse du nombre de responsables faisant état d'une amélioration de leurs marges.



FABRICATION DE CHARPENTES ET AUTRES MENUISERIES

III. CARNETS DE COMMANDES

Nombre de semaines de travail en commandes



Un tassement des carnets de commandes qui représentent 5,2 semaines de travail, contre 5,5 il y a trois mois.

IV. PRÉOCCUPATIONS DU MOMENT

TOP 5 des préoccupations des chefs d'entreprise

RANG	PRÉOCCUPATIONS	% D'ENTREPRISES	ÉVOLUTION EN PLACES (À 3 MOIS D'INTERVALLE)	
1	Prix d'achat	63%	+ 3	↗
2	Carnets de commandes	52%	- 1	↘
3	Problèmes au niveau des délais de paiement	37%	Entrée	↗
4	Difficultés de recrutement	37%	Entrée	↗
5	Pérennité de l'entreprise à court terme	22%	=	→

Total supérieur à 100% du fait des réponses multiples

Les prix d'achat se hissent en première place du classement des préoccupations des fabricants de charpentes et autres menuiseries (63%). Plus de la moitié d'entre eux évoquent également les carnets de commandes. Les problèmes au niveau des délais de paiement ainsi que les difficultés de recrutement font leur entrée, mentionnés par 37% des responsables interrogés.

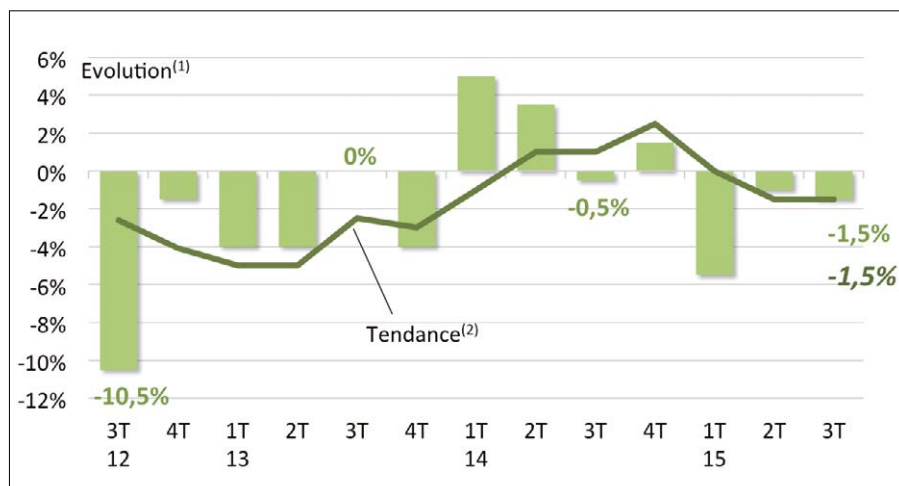


FABRICATION D'EMBALLAGES LÉGERS

I. CHIFFRE D'AFFAIRES

Évolution du chiffre d'affaires

Au global



CONTRACTION

Tendance annuelle : -1,5%
Évolution 3T15/3T14 : -1,5%

L'activité de fabrication d'emballages légers s'inscrit à nouveau en baisse au cours des mois de juillet, août et septembre 2015. Le chiffre d'affaires recule ainsi de 1,5% par rapport aux mêmes mois de 2014. Sur douze mois glissants, le chiffre d'affaires affiche toujours un repli de 1,5%.

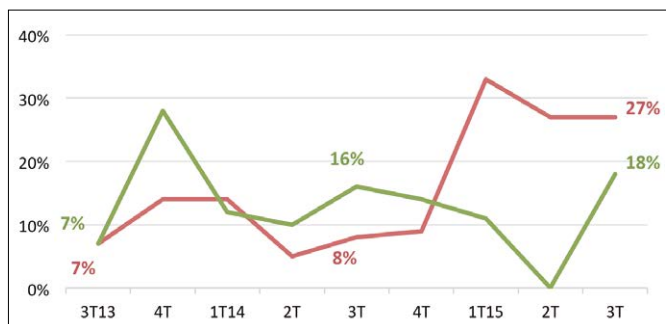
⁽¹⁾ Evolution du trimestre par rapport au même trimestre de l'année précédente
⁽²⁾ Evolutions sur quatre trimestres cumulés



FABRICATION D'EMBALLAGES LÉGERS

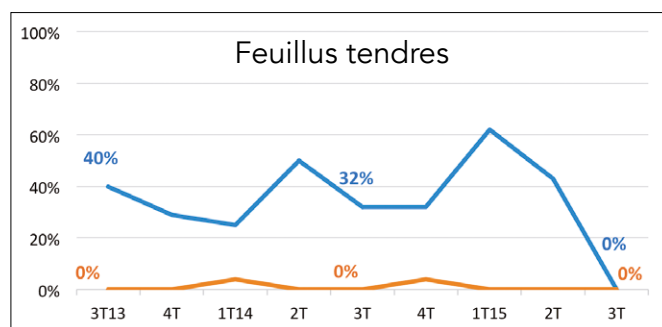
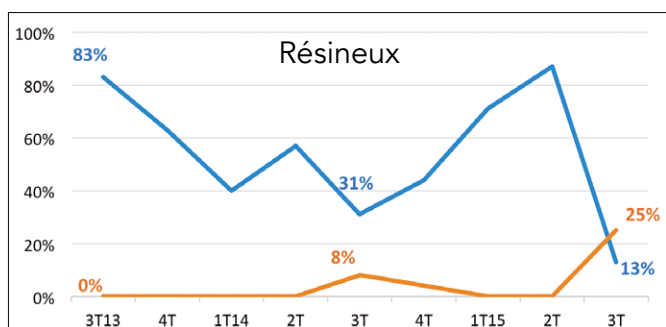
II. OPINIONS DES PROFESSIONNELS...

... sur le niveau des stocks



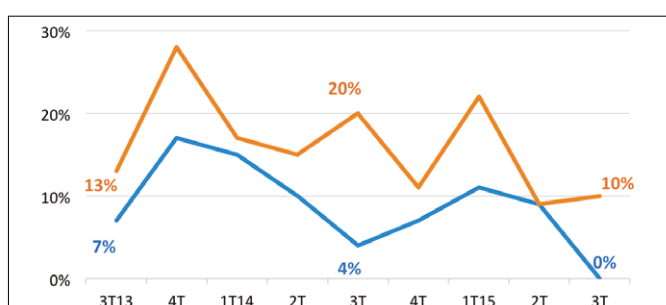
Une nette augmentation du nombre de professionnels faisant état d'un niveau de stocks inférieur à la normale. Toutefois, des intervenants qui restent plus nombreux à constater des stocks supérieurs à la normale (27%).

... sur l'orientation des prix d'achat par rapport au trimestre précédent



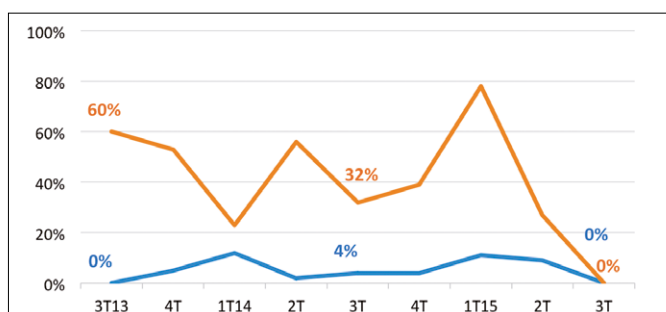
Des prix d'achat des résineux plutôt orientés à la baisse ce trimestre. Stabilité du prix des feuillus tendres.

... sur l'orientation des prix de vente par rapport au trimestre précédent



Des prix de vente identiques à ceux affichés au printemps pour neuf professionnels sur dix. Aucun responsable n'a constaté une hausse des prix des ventes.

... sur l'orientation des marges par rapport au trimestre précédent

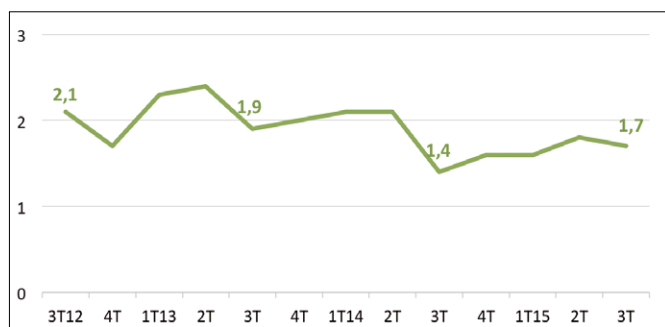


Stabilité des marges pour l'ensemble des intervenants.



III. CARNETS DE COMMANDES

Nombre de semaines de travail en commandes



Des prises d'ordres qui restent proches de celles enregistrées au trimestre précédent, totalisant 1,7 semaine de travail, contre 1,8 il y a trois mois.

IV. PRÉOCCUPATIONS DU MOMENT

TOP 5 des préoccupations des chefs d'entreprise

RANG	PRÉOCCUPATIONS	% D'ENTREPRISES	ÉVOLUTION EN PLACES (À 3 MOIS D'INTERVALLE)	
1	Prix d'achat	91 %	+ 1	↗
2	Contraintes réglementaires et environnementales	64 %	Entrée	→
3	Mise en place de la certification	9 %	Entrée	↗
4	Approvisionnement	9 %	Entrée	↗
5	Difficultés de trésorerie	9 %	- 1	↘

Total supérieur à 100% du fait des réponses multiples

Les prix d'achat inquiètent désormais la quasi-totalité des responsables (91%). Près de deux sur trois se disent également préoccupés par les contraintes réglementaires et environnementales. Enfin, 9 % évoquent l'approvisionnement et la mise en place de la certification.

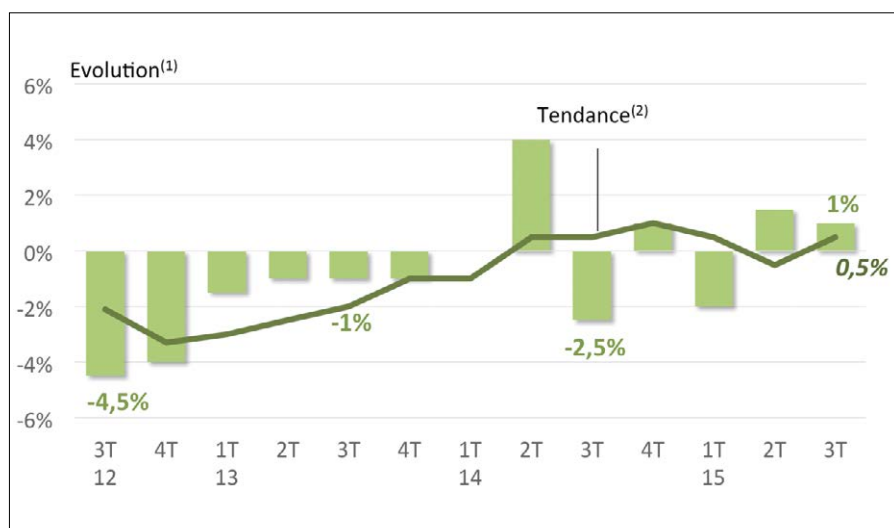


FABRICATION DE CAISSES ET D'EMBALLAGES INDUSTRIELS

I. CHIFFRE D'AFFAIRES

Évolution du chiffre d'affaires

Au global

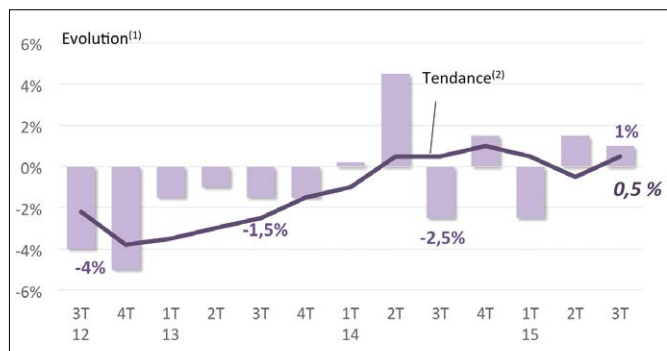


HAUSSE DE L'ACTIVITÉ

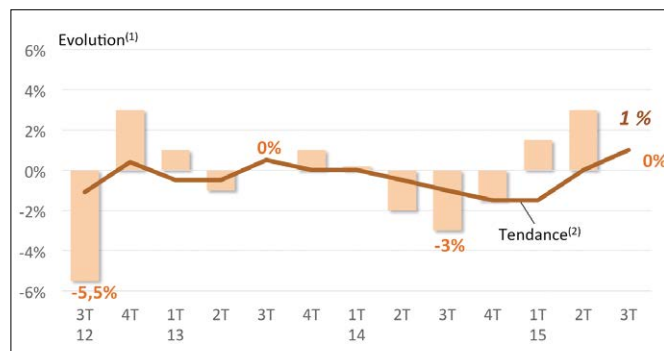
Tendance annuelle : +0,5%
Évolution 3T15/3T14 : +1%

Alors que l'activité de fabrication d'emballages légers se contracte, celle de caisses et d'emballages industriels reste orientée favorablement. Le chiffre d'affaires progresse ainsi à 1% entre le troisième trimestre 2014 et le troisième trimestre 2015. De fait, la tendance annuelle redevient positive à l'issue du trimestre étudié : +0,5%.

En France



À l'export



Une hausse du chiffre d'affaires qui résulte exclusivement des bons résultats enregistrés en France.

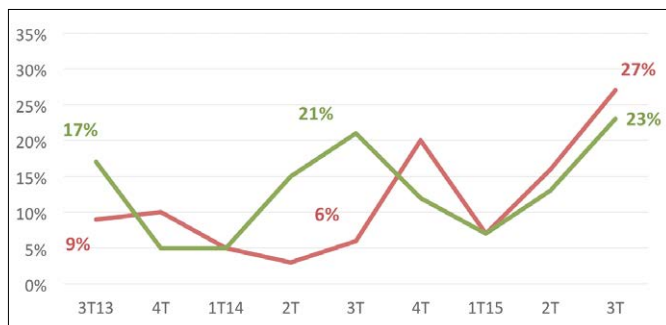
(1) Evolution du trimestre par rapport au même trimestre de l'année précédente
(2) Evolutions sur quatre trimestres cumulés



FABRICATION DE CAISSES ET D'EMBALLAGES INDUSTRIELS

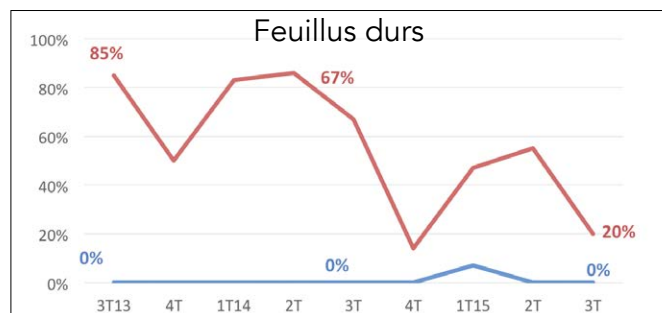
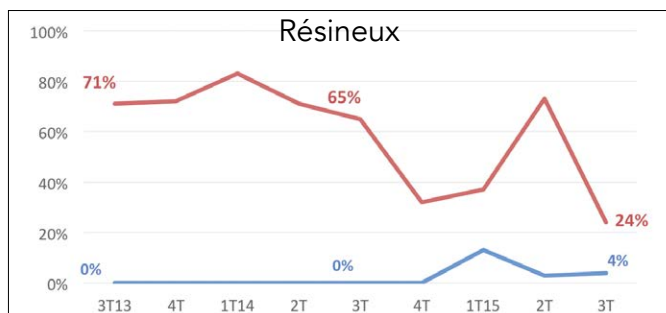
II. OPINIONS DES PROFESSIONNELS...

... sur le niveau des stocks



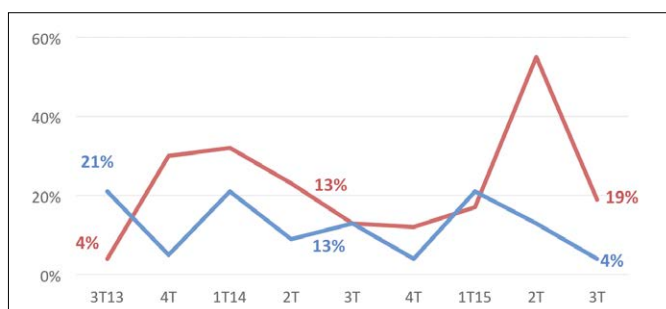
Des avis partagés concernant le niveau de stocks avec 27% de professionnels faisant état d'un niveau de stocks supérieur à la normale, contre 23% le voyant plutôt inférieur.

... sur l'orientation des prix d'achat par rapport au trimestre précédent



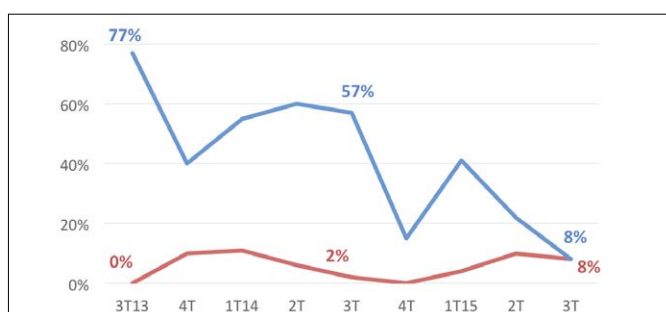
Des prix d'achat des résineux et des feuillus durs qui restent orientés à la hausse mais de manière moins marquée qu'au printemps.

... sur l'orientation des prix de vente par rapport au trimestre précédent



Réduction sensible du nombre de professionnels faisant état d'une hausse de leur prix de vente : 19%, contre 55% trois mois plus tôt. Des prix de vente stables pour les trois quarts des fabricants.

... sur l'orientation des marges par rapport au trimestre précédent



Des marges similaires à celles du deuxième trimestre pour plus de 90% des chefs d'entreprise.



FABRICATION DE CAISSES ET D'EMBALLAGES INDUSTRIELS

III. CARNETS DE COMMANDES

Nombre de semaines de travail en commandes



Des plans de charges qui se contractent légèrement pour s'établir à 2,1 semaines de travail, contre 2,3 au printemps.

En France



À l'export



Une diminution qui concerne la France comme l'export.

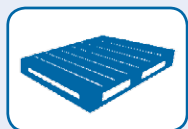
IV. PRÉOCCUPATIONS DU MOMENT

TOP 5 des préoccupations des chefs d'entreprise

RANG	PRÉOCCUPATIONS	% D'ENTREPRISES	ÉVOLUTION EN PLACES (À 3 MOIS D'INTERVALLE)	
1	Prix d'achat	77%	+ 1	↗
2	Contraintes réglementaires et environnementales	62%	Entrée	↗
3	Approvisionnement	12%	=	→
4	Carnets de commandes	8%	-3	↘
5	Problèmes au niveau des délais de paiement	8%	Entrée	↗

Total supérieur à 100% du fait des réponses multiples

Les prix d'achat se positionnent en tête du classement, cités par la grande majorité des chefs d'entreprise (77%). Les contraintes réglementaires et environnementales font une entrée remarquable à la deuxième place, mentionnées par 62% des répondants. Les autres sujets sont évoqués par un nombre nettement plus réduit de responsables à savoir : 12% pour l'approvisionnement et 8% pour les carnets de commandes et les problèmes au niveau des délais de paiement.

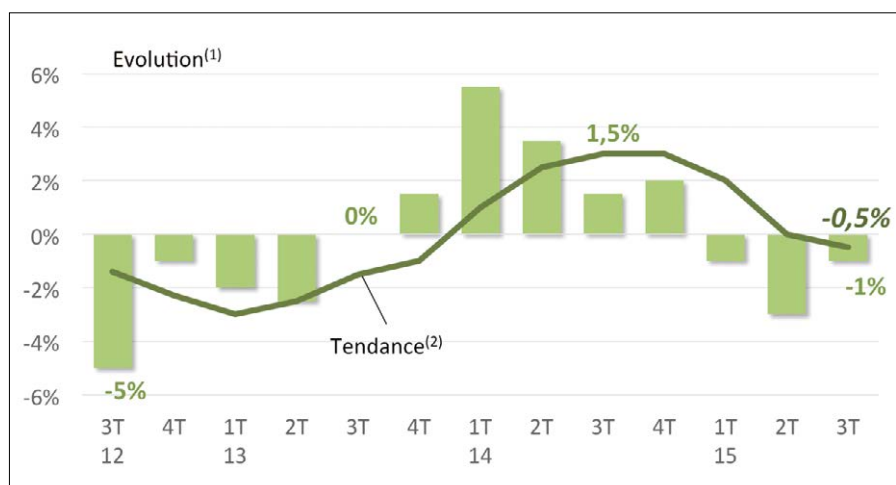


FABRICATION ET RECONDITIONNEMENT DE PALETTES BOIS

I. CHIFFRE D'AFFAIRES

Évolution du chiffre d'affaires

Au global



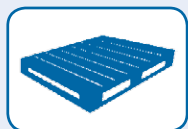
MODÉRATION DU RECU

Tendance annuelle : -0,5%
Évolution 3T15/3T14 : -1%

L'activité de fabrication et de reconditionnement de palettes bois enregistre un recul plus modéré au cours de la période estivale : - 1% à un an d'intervalle.

Malgré tout, la tendance annuelle s'oriente à la baisse, reculant ainsi de 0,5% sur les douze derniers mois.

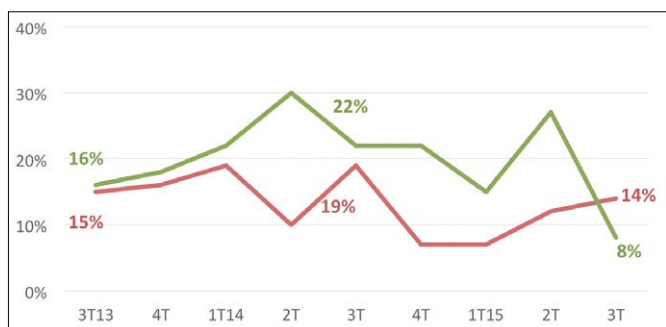
(1) Évolution du trimestre par rapport au même trimestre de l'année précédente
(2) Évolutions sur quatre trimestres cumulés



FABRICATION ET RECONDITIONNEMENT DE PALETTES BOIS

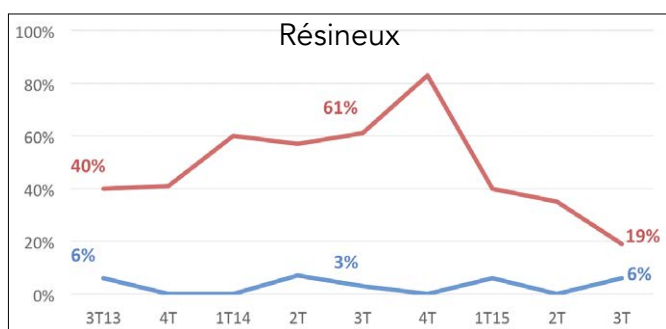
II. OPINIONS DES PROFESSIONNELS...

... sur le niveau des stocks



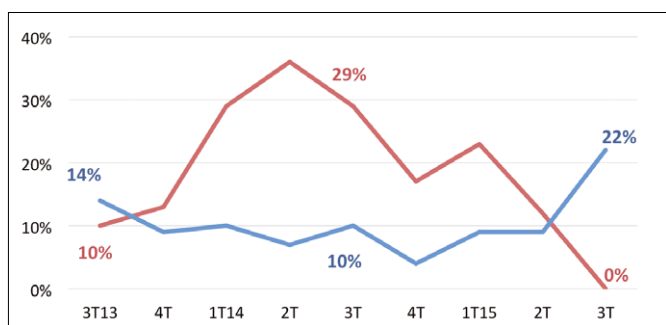
Un niveau de stocks conforme à la normale pour plus des trois quarts des intervenants.

... sur l'orientation des prix d'achat par rapport au trimestre précédent



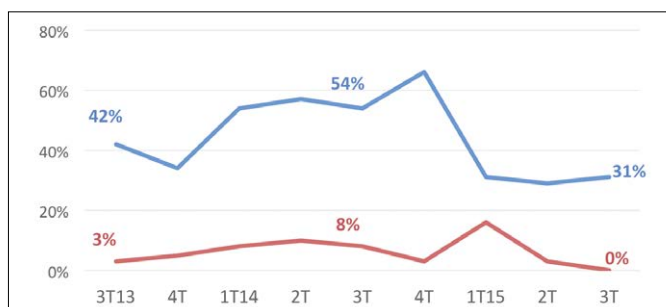
Un nombre de professionnels faisant état d'une hausse des prix d'achat des résineux qui se réduit à trois mois d'intervalle passant de 35% à 19%. Des prix d'achat stables pour 75% des intervenants.

... sur l'orientation des prix de vente par rapport au trimestre précédent

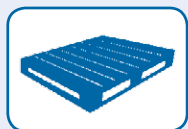


Une inversion de tendance avec désormais des responsables constatant une baisse de leur prix de vente nettement plus nombreux que ceux le voyant en hausse. Stabilité des prix de vente pour encore près de huit chefs d'entreprise sur dix.

... sur l'orientation des marges par rapport au trimestre précédent



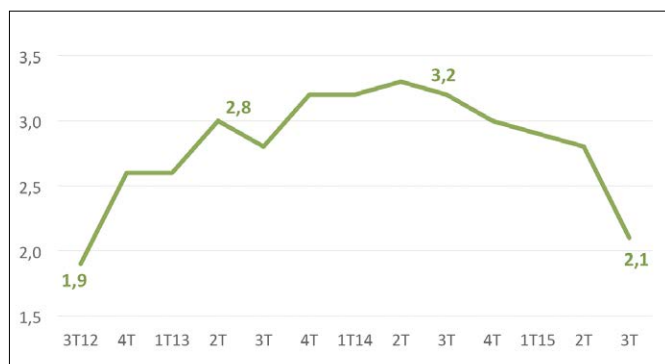
Une détérioration des marges qui se poursuit, touchant plus de 30% des professionnels. Parallèlement, ceux observant une amélioration sont désormais inexistants. Des marges identiques au trimestre précédent pour les deux tiers des intervenants.



FABRICATION ET RECONDITIONNEMENT DE PALETTES BOIS

III. CARNETS DE COMMANDES

Nombre de semaines de travail en commandes



Des plans de charges qui se contractent légèrement pour s'établir à 2,1 semaines de travail, contre 2,3 au printemps.

IV. PRÉOCCUPATIONS DU MOMENT

TOP 5 des préoccupations des chefs d'entreprise

RANG	PRÉOCCUPATIONS	% D'ENTREPRISES	ÉVOLUTION EN PLACES (À 3 MOIS D'INTERVALLE)	
1	Carnets de commandes	54 %	=	→
2	Prix d'achat	26 %	+ 1	↗
3	Approvisionnement	23 %	- 1	↘
4	Difficultés de recrutement	23 %	+ 1	↗
5	Contraintes réglementaires et environnementales	13 %	Entrée	↗

Total supérieur à 100% du fait des réponses multiples

Dans ce contexte peu favorable, les carnets de commandes restent en tête des préoccupations des chefs d'entreprises. Ils sont ainsi mentionnés par plus de la moitié d'entre eux. Les prix d'achat et l'approvisionnement se maintiennent également en haut du classement, mentionnés respectivement par 26% et 23% des responsables interrogés.

ENQUÊTE RÉALISÉE PAR L'INSTITUT I+C POUR LE COMPTE DE FRANCE BOIS FORÊT PAR COUPLAGE TÉLÉPHONE-FAX, MAIL-TÉLÉPHONE EN OCTOBRE 2015 AUPRÈS DE 600 ENTREPRISES À RAISON DE :

SECTEURS	MOINS DE 20 SALARIÉS	20 SALARIÉS ET PLUS	ENSEMBLE
Exploitations + scieries	150	70	220
Parquets	30		30
Charpentes et menuiseries	30		30
Emballages légers	10		40
Caisses et emballages industriels	30		
Palettes	40		40
Entrepreneurs de travaux forestiers (ETF)	240		240
Ensemble		600	

DÉTAIL DE L'ÉCHANTILLON EXPLOITATION + SCIERIES PAR ZONES BIO-GÉOGRAPHIQUES

	FEUILLUS	RÉSINEUX	ENSEMBLE
Atlantique	35	9	44
Continental	70	18	88
Montagne	8	69	77
Méditerranée	3	8	11
Ensemble	116	104	220